

रीसायकल, कम्पोस्ट और कचरे में वांछित 5 आइटम

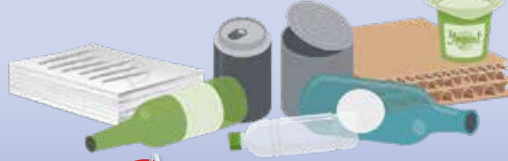
यहाँ जाकर सॉर्टिंग के बारे में पूरी जानकारी पाएँ:
Seattle.gov/utilities/WhereDoesItGo जब संदेह हो, तो पता लगाएं



रीसायकल करें

- 1 कागज
- 2 गत्ता - चपटा किया हुआ
- 3 प्लास्टिक की बोतलें और कंटेनर
- 4 धातु के डिब्बे
- 5 कांच की बोतलें और जार

खाली, साफ और सूखा होना चाहिए



प्लास्टिक बैग नहीं



खाद्य और कम्पोस्ट

- 1 बचा खुचा भोजन
- 2 पिज्जा नैपकिन नैपकिन और कागज तौलिया
- 3 कंपोस्टेबल बैग
- 4 कंपोस्टेबल खाद्य पैकेजिंग
- 5 यार्ड का अपशिष्ट और पौधे



प्लास्टिक बैग नहीं



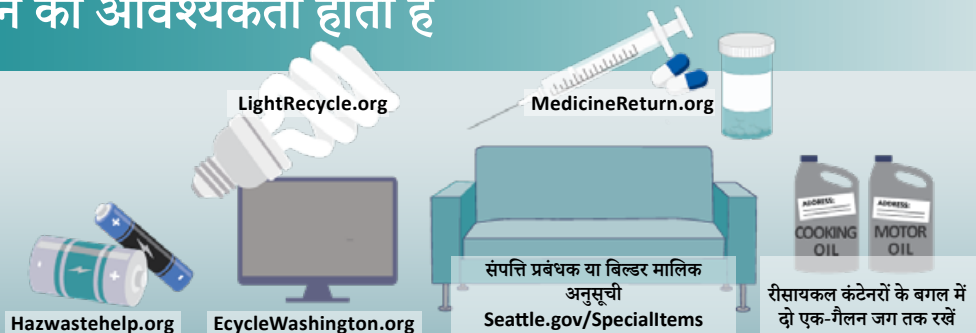
कचरा

- 1 प्लास्टिक बैग, रैप और रैपर
- 2 बुलबुले वाले लिफाफे और मेलर
- 3 स्टाइरोफोम भोजन फोम ट्रे
- 4 डायपर और पालतू जानवरों का अपशिष्ट — बैग किए हुए
- 5 स्वच्छता उत्पादों और व्यक्तिगत सुरक्षा उपकरण



आइटम जिन्हें विशेष निपटान की आवश्यकता होती है

- 1 फर्नीचर
- 2 इलेक्ट्रॉनिक
- 3 बैटरी और फ्लोरोसेंट प्रकाश बल
- 4 दवाएं और सिरिंज
- 5 खाना पकाने का तेल और मोटर तेल



सेवा अनुरोध और संग्रह रिपोर्ट के लिए कॉल (206) 684-3000 रीसायकल और कम्पोस्ट में सुधार करने में मदद के लिए, (206) 684-8717 पर कॉल करें.

अधिक जानने के लिए:
Seattle.gov/utilities/MultiFamilyResidents



भोजन स्क्रेप का कंपोस्ट महत्वपूर्ण है

यह आसान है, यह नियम है और यह पर्यावरण के लिए अच्छा है!

- जब खाद्य अपशिष्ट लैंडफिल में जाता है, तो यह मीथेन - एक ग्रीनहाउस गैस जो ग्लोबल वार्मिंग में योगदान देती है, का उत्पादन करता है.
- सिएटल में, हम खाद- स्थानीय पार्कों और उद्यानों में उपयोग की जाने वाली पोषक तत्वों से भरपूर मिट्टी- बनाने के लिए भोजन अपशिष्ट एकल करते हैं. कम्पोस्टिंग खाद्य अपशिष्ट के नकारात्मक पर्यावरणीय प्रभावों को कम करने में मदद करता है.

इन तीन आसान चरणों को फॉलो करें

1

भोजन स्क्रेप एकल करने के लिए किसी भी दोबारा इस्तेमाल किए जा सकने वाले कंटेनर का उपयोग करें

2

अपनी इमारत के कंपोस्ट में खाद्य स्क्रेप रखें

3

अपने भोजन स्क्रेप कंटेनर को धोएं और इसे फिर से उपयोग करें!



SPU ने खाद्य स्क्रेप कंटेनर प्रदान किये हैं

कोई भी कंटेनर जो आपके पास घर पर है

प्लास्टिक और पालतू जानवरों के अपशिष्ट को खाद से बाहर रखें!

और मदद की जरूरत है?

- अपने संपत्ति प्रबंधक से एक भोजन स्क्रेप कंटेनर के लिए पूछें, वे उन्हें **(206) 684-8717** पर कॉल करके या ईमेल करके **AskEvelyn@seattle.gov** से ले सकते हैं
- कंपोस्टेबल बैग भोजन स्क्रेप एकल करना आसान बना सकते हैं। सुनिश्चित करें कि वे स्पष्ट रूप से शब्द **COMPOSTABLE** के साथ लेबल किये गये हैं
- यदि आपकी इमारत में कम्पोस्ट कार्ट नहीं है, तो इसके बारे में अपने संपत्ति प्रबंधक से पूछें. आप **bit.ly/requestbins** पर मदद का अनुरोध कर सकते हैं



गंध को कैसे कम करें

- हर कुछ दिनों में अपने भोजन के स्क्रेप को बाहर निकालें
- कंटेनर पर एक ढक्कन रखें
- भोजन स्क्रेप के उपर बेकिंग सोडा छिड़कें
- कम्पोस्ट कंटेनर को फ्रिज या फ्रीजर में स्टोर करें

कचरे में भोजन अपशिष्ट की अनुमति नहीं