

English

Investing in South Park

South Park Pump Station—Project overview

The northern industrial area of Seattle's South Park neighborhood experiences chronic flooding for three main reasons:

- The main drainage pipe to the Duwamish River is under water during high tide, which makes it difficult for the pipes to drain into the River during high tide
- Some streets lack drainage pipe collection systems for when it rains
- Many private properties in the basin do not have private drainage pipes connected to the public drainage system

Constructing a pump station is a key first step to address these problems. The pump station will help move stormwater out to the pipes and into the River when the tide is high.

Learn more and sign up for project updates on our website: seattle.gov/utilities/spps

Español

Nuestra inversión en South Park

Estación de Bombeo de South Park—Datos y visión general del proyecto

El área norte de la zona industrial del barrio de South Park reporta inundaciones periódicas causadas por tres razones principales:

- Durante la marea alta, la tubería principal que desemboca en el río Duwamish, permanece debajo del agua, previniendo su fluidez y aumentando el estancamiento de aguas pluviales en las calles.
- Algunas calles carecen de sistemas de drenaje que ayudan a desviar el exceso de agua causada por las lluvias.
- Muchas de las propiedades privadas carecen de sistemas de drenaje y tuberías que estén conectadas al drenaje público, aumentando las inundaciones

La construcción de una estación de bombeo es un avance primordial para poder abordar estos problemas. La estación de bombeo ayudará a mover el exceso de agua pluvial por las tuberías, hacia el río cuando la marea esté alta.

Para más información, y para recibir actualizaciones del proyecto, visite nuestra página web: seattle.gov/utilities/spps

Tiếng Việt

Đầu tư vào khu vực South Park

Trạm bơm South Park—Tổng quan dự án

Khu vực South Park thuộc vùng công nghiệp phía bắc Seattle thường xuyên xảy ra ngập úng vì ba lý do chính sau:

- Đường ống thoát nước chính ra sông Duwamish nằm dưới nước khi thủy triều dâng cao, khiến khó xả nước vào sông khi triều lên
- Một số con đường thiếu hệ thống thoát nước mưa
- Nhiều khu bất động sản tư nhân trong lưu vực không có ống thoát nước mưa riêng kết nối với hệ thống thoát nước công cộng

Xây dựng trạm bơm là bước then chốt đầu tiên giải quyết các vấn đề trên. Trạm bơm sẽ giúp lưu chuyển nước mưa khỏi các đường ống và đổ vào sông khi thủy triều lên cao.

Tìm hiểu và đăng ký nhận thông tin cập nhật cho dự án tại trang web: seattle.gov/utilities/spps



Seattle
Public
Utilities



Construction will begin soon on the South Park Pump Station

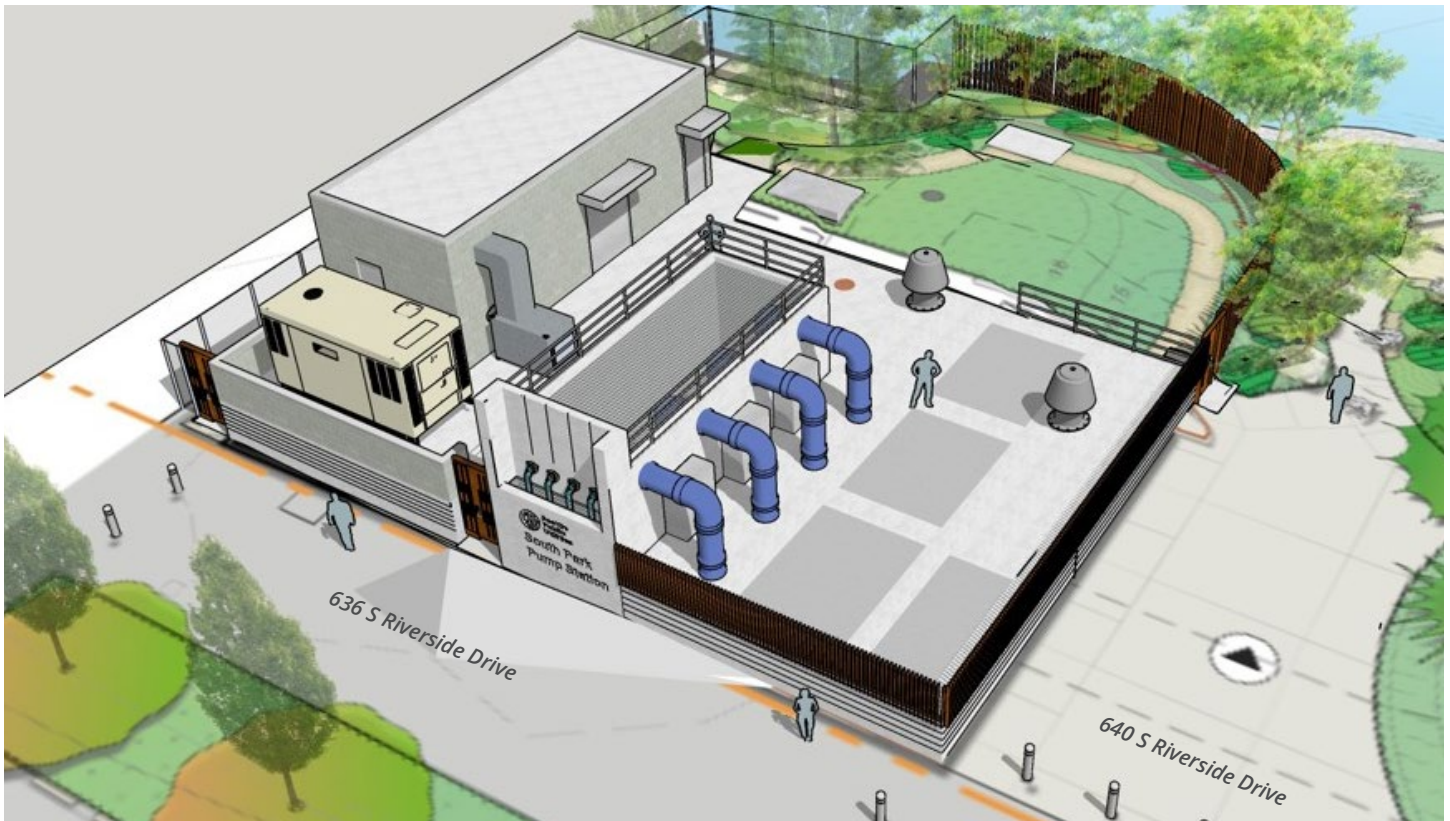
Pump station construction will begin in late August. The contractor will temporarily store equipment in some areas currently used for street parking. This location will vary over the year and a half of construction as permitted by the Seattle Department of Transportation.

La construcción de la Estación de Bombeo de South Park comenzará pronto

La construcción comenzará a finales de agosto. Los contratistas usarán temporalmente algunos estacionamientos públicos de las calles para guardar el equipamiento y las máquinas. Estas calles variarán de acuerdo al periodo de construcción de año y medio y de acuerdo al permiso que el departamento de transporte apruebe.

Sớm khởi công trạm bơm South Park

Thi công trạm bơm sẽ bắt đầu vào cuối tháng 08. Nhà thầu sẽ tạm thời lưu trữ thiết bị ở một số khu vực hiện đang sử dụng để đậu xe bên lề đường. Địa điểm này sẽ thay đổi suốt hơn một năm rưỡi thi công dưới sự cho phép của Bộ Giao thông Vận tải Seattle.



Typical work hours are weekdays from 7 a.m. to 7 p.m., Saturday work may be required to meet construction deadlines.

What to expect during construction

- Construction best practices to control noise, dust, dirt, and vibration
- Increased construction traffic
- Equipment and material staging near the pump station site

Las horas típicas de trabajo serán de 7 a.m. a 7 p.m. de lunes a viernes. Puede que el equipo tenga que trabajar algunos sábados para cumplir con el plazo previsto.

Qué podemos esperar durante la construcción

- La empresa consultora hará lo posible para controlar el ruido, la tierra, el polvo y las vibraciones causadas por las máquinas.
- Incremento de tráfico vehicular durante la construcción.
- Los materiales, la maquinaria y el equipamiento en general, permanecerán situados cerca del sitio de construcción

Giờ làm việc thông thường vào các ngày trong tuần là từ 7 giờ sáng đến 7 giờ tối, có thể sẽ có thi công vào thứ bảy để theo kịp tiến độ dự án.

Điều gì xảy ra trong quá trình thi công?

- Thi công sẽ cố gắng tối đa để hạn chế tiếng ồn, bụi, và rung động
- Gia tăng kẹt xe do thi công
- Thiết bị và vật liệu xây dựng được đặt gần khu vực thi công trạm bơm

The pump station is part of a trio of projects that will work together to improve stormwater-related flooding in South Park and help improve water quality in the River:

South Park Drainage and Roadway Partnership

SPU and SDOT will improve streets and construct a drainage system in the industrial and residential areas in the northern part of South Park. Based on community feedback, we are moving forward with a design that features sidewalks, curbs, and gutters with inlets to drain the roadway.

As part of the drainage system, inlets and pipes will capture stormwater (rainfall runoff) and direct flows to the pump station during hightide. The pump station will pump stormwater to the Duwamish Waterway and the future stormwater quality facility.

This project is supported in part with funding from the King County Flood Control District and the Levy to Move Seattle.

Construction is expected to begin in 2021.

Stormwater Quality Facility

The stormwater quality facility will be constructed to treat stormwater from the drainage system before it flows into the Duwamish Waterway. SPU is currently evaluating possible siting opportunities, stormwater treatment technology, and facility footprint size.

La estación de bombeo es parte de tres proyectos que buscan disminuir las inundaciones en las calles de South Park y mejorar la calidad de agua del río Duwamish:

Colaboración de Drenaje y Vías Públicas en South Park

Los Servicios Públicos de Seattle y el Departamento de Transportación (SPU y SDOT, por sus siglas en inglés) mejorarán las calles y construirán un sistema de drenaje en la zona industrial y residencial en el área norte del barrio de South Park. Con base en los comentarios que nos brindó la comunidad, avanzamos con un diseño que cuenta con banquetas, bordillos, y alcantarillas con entradas que desagoten a las vías públicas.

Como parte del sistema de drenaje, las alcantarillas y las tuberías capturarán el agua pluvial de las calles, que durante la marea alta llegará hacia la estación de bombeo. La estación de bombeo bombeará el agua hacia el río Duwamish, y eventualmente hacia la futura Planta de Tratamiento de Aguas Pluviales.

Este proyecto está patrocinado en parte por el Departamento de Control de Inundaciones del Condado de King (King County Flood Control District) y por el impuesto denominado Levy To Move Seattle.

Se espera que la construcción comience en el 2021.

Planta de Tratamiento de Aguas Pluviales

La planta de tratamiento será construida para tratar las aguas pluviales que provienen del sistema de drenaje antes de llegar al río Duwamish. Actualmente, SPU está evaluando y revisando la ubicación, el tamaño, y las diferentes tecnologías que sean adecuadas para dicha planta.

Trạm bơm là một phần của bộ ba dự án kết hợp để cải thiện vấn đề ngập úng liên quan đến mưa lũ ở South Park và giúp cải thiện chất lượng nước sông::

Dự án hợp tác cải tạo đường phố và hệ thống thoát nước khu vực South Park

SPU và SDOT sẽ nâng cấp đường phố và xây dựng hệ thống thoát nước trong khu công nghiệp và khu dân cư phía bắc South Park. Dựa trên phản hồi của cộng đồng, chúng tôi đang tiến hành thiết kế bao gồm vỉa hè, lề đường và rãnh với lối thoát nước để tiêu nước trên đường phố.

Nằm trong hệ thống thoát nước, lối thoát nước và đường ống sẽ hứng và dẫn nước mưa trực tiếp đến trạm bơm lúc triều lên cao. Trạm bơm sẽ bơm nước đến dòng sông Duwamish, và tương lai là đến cơ sở xử lý chất lượng nước mưa.

Một phần của dự án được tài trợ từ Sở kiểm soát lũ lụt King County (King County Flood Control District) và Levy to Move Seattle.

Thi công dự kiến sẽ bắt đầu vào năm 2021.

Cơ sở xử lý chất lượng nước mưa

Cơ sở xử lý chất lượng nước mưa sẽ được xây dựng để xử lý nước mưa từ hệ thống thoát nước trước khi chảy vào dòng sông Duwamish. SPU hiện đang cân nhắc các lựa chọn khác nhau, cũng như công nghệ xử lý và quy mô của cơ sở.

Adapting to a changing climate

These projects help to reduce stormwater-related flooding in the neighborhood, but SPU recognizes that tidal flooding is also an increasingly important consideration in South Park.

Do you want to talk more about sea level rise and climate adaptation in South Park? If you are interested in learning more about how the City of Seattle is planning to adapt to sea level rise in the Duwamish Valley, please contact Ann Grodnik-Nagle, (206) 684-5336, Ann.Grodnik-Nagle@seattle.gov

Adaptación al cambio climático

Estos proyectos ayudan a disminuir las inundaciones causadas por las lluvias y las tormentas. SPU también reconoce que las inundaciones causadas por mareas es un tema muy importante para los vecinos que merece consideración.

¿Le interesa recibir más información sobre el tema del aumento del nivel del mar y la adaptación al cambio climático en South Park? Si le interesa aprender cómo la ciudad de Seattle está planeando en adaptarse al aumento del nivel del mar en el valle de Duwamish, por favor comuníquese con Ann Grodnik-Nagle, (206) 684-5336, Ann.Grodnik-Nagle@seattle.gov

Thích nghi với thay đổi khí hậu

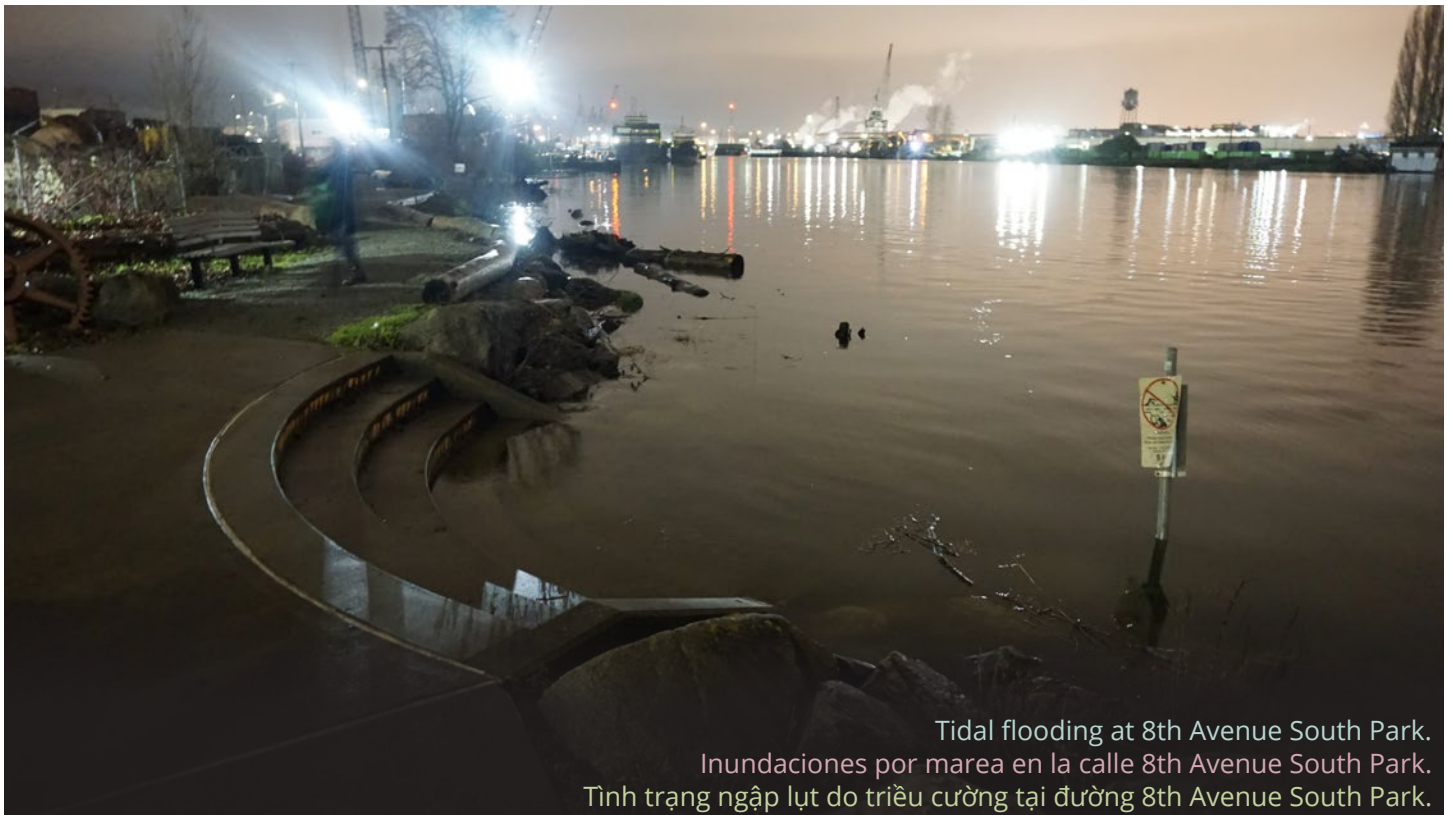
Các dự án này giúp giảm ngập úng do nước mưa trong khu vực, đồng thời, SPU ghi nhận sự ngập lụt do thủy triều cũng đang trở thành một cân nhắc quan trọng tại South Park.

Quý vị có muốn thảo luận thêm về mực nước biển dâng cao và thích nghi với biến đổi khí hậu? Nếu Quý vị quan tâm tìm hiểu về cách Thành phố Seattle đang lên kế hoạch thích ứng với mực nước biển dâng cao tại thung lũng Duwamish, vui lòng liên lạc Ann Grodnik-Nagle, (206) 684-5336, Ann.Grodnik-Nagle@seattle.gov

South Park is a busy place! See reverse for updates on other SPU projects happening in the neighborhood.

¡South Park es un barrio muy concurrido! Vea el reverso de esta página para actualizarse sobre otros proyectos que ya están en marcha.

South Park là một khu vực đông đúc! Hãy đăng kí nhận cập nhật diễn biến các dự án của SPU trong khu vực.



Tidal flooding at 8th Avenue South Park.
Inundaciones por marea en la calle 8th Avenue South Park.
Tình trạng ngập lụt do triều cường tại đường 8th Avenue South Park.

Other projects in South Park

Cloverdale Natural Drainage Project

SDOT and SPU are building pedestrian safety and drainage improvements at the intersection of S Cloverdale St and 5th Ave S, implementing a concept from the South Park community.

Due to limited crew availability, construction has been delayed to 2021.

New Green Stormwater Infrastructure partnering program coming 2021!

SPU will engage community-based organizations and developers to identify, install and maintain green stormwater infrastructure. Eligible projects will manage stormwater runoff from roofs, parking lots, or other paved areas.

If your organization would like to be added to our future partners list, please email pam.emerson@seattle.gov with "Green Futures" in the subject line.

West Seattle Bridge

We know many South Park residents are concerned about traffic impacts from the West Seattle Bridge closure. SPU will be working closely with SDOT to manage traffic impacts from these projects.

The City of Seattle has created a West Seattle Bridge Community Task Force with representatives from Duwamish Valley communities. To learn more about the bridge closure or the task force, please visit at www.seattle.gov/transportation/westseattlebridge

Otros proyectos en South Park

Proyecto de Drenaje Natural de Cloverdale

Como parte de un concepto presentado por la comunidad de South Park, SDOT y SPU están invirtiendo en la seguridad peatonal y en mejoras de los drenajes en la intersección de las calles: S Cloverdale St y 5th Ave S.

Debido a la limitada disponibilidad de personal, la construcción del proyecto ha sido postergada hasta el 2021.

¡El nuevo programa de colaboración de Infraestructura Ecológica de Aguas Pluviales (Green Stormwater Infrastructure) se llevará a cabo en el 2021!

SPU coordinará estrechamente con patrocinadores y organizaciones locales, con el fin de identificar, instalar y mantener infraestructuras ecológicas de aguas pluviales. Los proyectos elegibles lidiarán con las aguas pluviales de los techos, estacionamientos y otras áreas pavimentadas.

Para más información y para formar parte de nuestra lista de contactos, contáctese con pam.emerson@seattle.gov y escriba "green futures" en la línea de asunto de su mensaje.

Puente de West Seattle

Estamos conscientes de que muchos de los vecinos en South Park están preocupados y afectados por el aumento de tráfico debido al cierre del puente. SPU está comprometido en trabajar en colaboración con el Departamento de Transportación del Estado (SDOT) para gestionar los efectos del tráfico causado por estos proyectos.

La ciudad de Seattle ha creado un Grupo de Trabajo Comunitario Para el Puente de West Seattle (West Seattle Bridge Community Task Force) compuesto por representantes de las comunidades del valle de Duwamish. Para más información sobre el cierre del puente y/o el grupo de trabajo, por favor visite la página web www.seattle.gov/transportation/westseattlebridge

Các dự án khác ở South Park

Dự án thoát nước tự nhiên tại Cloverdale

SDOT và SPU đang cải tạo vỉa hè an toàn hơn cho người đi bộ cũng như nâng cấp hệ thống thoát nước mưa tại giao lộ S Cloverdale St và 5th Ave S, triển khai từ ý tưởng của cộng đồng South Park.

Do hạn chế về người trong đội thi công, việc xây dựng đã dời đến năm 2021.

Chương trình hợp tác cơ sở hạ tầng nước mưa xanh mới năm 2021!

SPU sẽ kết nối với các tổ chức cộng đồng và nhà phát triển để xác định, lắp đặt và duy trì cơ sở hạ tầng nước mưa xanh. Các dự án được chọn sẽ kiểm soát dòng nước mưa từ mái nhà, bãi đỗ xe và các khu vực được tráng nhựa khác.

Nếu tổ chức của Quý vị muốn tìm hiểu thêm về chương trình này, vui lòng liên lạc với chúng tôi để được thêm vào danh sách đối tác tiềm năng pam.emerson@seattle.gov Xin vui lòng thêm chữ "green futures" trong tiêu đề email của Quý vị.

Cầu West Seattle

Chúng tôi hiểu rõ cư dân South Park đang lo ngại về ảnh hưởng giao thông đến từ việc đóng cầu West Seattle. SPU sẽ phối hợp chặt chẽ với SDOT để kiểm soát tác động giao thông từ các dự án này.

Thành phố Seattle đã lập lực lượng đặc nhiệm West Seattle Bridge Community với nhiều đại diện từ cộng đồng Duwamish Valley. Để tìm hiểu thêm về việc đóng cầu West Seattle hoặc lực lượng đặc nhiệm, xin vui lòng truy cập trang web www.seattle.gov/transportation/westseattlebridge



**Seattle
Public
Utilities**

PO Box 34018
Seattle WA 98124-9856

PRSR STD
U.S. Postage
PAID
Seattle, WA
Permit No. 6000

**SPU is working to
reduce chronic flooding
and drainage issues in
South Park's industrial
neighborhood**

**SPU busca reducir las
inundaciones periódicas
y los problemas de
drenaje en la zona
industrial de South Park**

**SPU đang nỗ lực để giảm
bớt các vấn đề ngập lụt
và thoát nước ở khu
công nghiệp South Park**

Read on to learn about:

- Construction of the South Park Pump Station
- Design for the SPU/SDOT Drainage and Roadway Partnership
- Updates on other SPU South Park projects

**For more information,
contact:**

**Pump Station Project
Manager:** Wan-Yee Kuo,
(206) 684-3957,
Wan-Yee.Kuo@seattle.gov

**Drainage and Roadway
Partnership Project Manager:**
Jason Sharpley, (206) 615-0030,
Jason.Sharpley@seattle.gov

**Stormwater Quality
Facility Project Manager:**
Shailee Sztern, (206) 256-5256,
Shailee.Sztern@seattle.gov

**Siga leyendo para aprender más
sobre:**

- Construcción de la Estación de Bombeo de South Park
- Diseño del Programa de Colaboración de Drenaje y Vías Públicas de SPU/SDOT
- Actualizaciones sobre otros proyectos de SPU en South Park

**Para más información, por favor
contacte a:**

**Jefe de proyecto de la Estación de
Bombeo:** Wan-Yee Kuo, (206)
684-3957, Wan-Yee.Kuo@seattle.gov

**Jefe de proyecto de Colaboración de
Drenaje y Vías Públicas:**
Jason Sharpley, (206) 615-0030,
Jason.Sharpley@seattle.gov

**Jefe de proyecto de la Planta de
Tratamiento de Aguas Pluviales:**
Shailee Sztern, (206) 256-5256,
Shailee.Sztern@seattle.gov

Đọc tiếp để tìm hiểu về:

- Xây dựng trạm bơm khu South Park
- Thiết kế cải tạo đường phố và hệ thống thoát nước trong dự án hợp tác giữa SPU và SDOT
- Thông tin cập nhật về các dự án khác của SPU khu vực South Park

**Để biết thêm thông tin, vui
lòng liên lạc:**

Giám đốc dự án Trạm bơm:
Wan-Yee Kuo, (206) 684-3957,
Wan-Yee.Kuo@seattle.gov

**Giám đốc dự án Hợp tác cải tạo
đường phố và hệ thống thoát
nước khu vực South Park:**
Jason Sharpley, (206) 615-0030,
Jason.Sharpley@seattle.gov

**Giám đốc dự án Cơ sở xử lý
chất lượng nước mưa:**
Shailee Sztern, (206) 256-5256,
Shailee.Sztern@seattle.gov