



# CONSTRUCTION NOTICE AVISO DE OBRAS DE CONSTRUCCIÓN

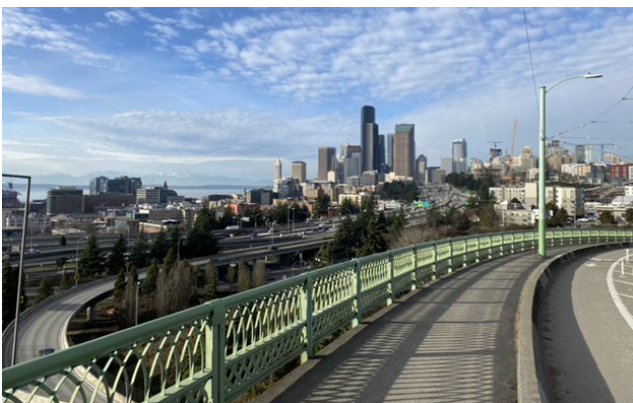
JANUARY 2024  
ENERO DE 2024

## Parking changes are coming to Beacon Ave S and 15th Ave S

As early as June 2024, we will begin removing parking on the east side of 15th Ave S to install safety improvements. In response to community feedback, we created a parking management plan which will add or formalize parking spaces around the neighborhood.

From January to June 2024, we are implementing the parking management plan:

- 2-block RPZ 17 extension on S Judkins St + added eligibility
- Formalizing parking on S Grand St
- Converting curbside bike lane to new parking lane on 14th Ave S
- Adding new parking lane on S College St



This project is funded by the 9-year Levy to Move Seattle, approved by voters in 2015. Learn more about the levy at [www.seattle.gov/LevytoMoveSeattle](http://www.seattle.gov/LevytoMoveSeattle)

## Habr  cambios en el estacionamiento en Beacon Ave S y 15th Ave S

A partir de Junio de 2024, se retirarn los espacios para estacionarse en al lado este de 15th Ave S para instalar mejoras de seguridad. En respuesta a los comentarios de la comunidad, hemos creado un plan de control que agregar  o formalizar  espacios para estacionarse en todo el vecindario.

Entre enero y junio de 2024, estaremos implementando este plan para el control de estacionamiento:

- Extensi n de la zona 17 de estacionamiento residencial de 2 cuadras en S Judkins St y elegibilidad adicional
- Formalizar el estacionamiento existente en la calle S Grand St
- Convertir el carril para bicicletas en un carril para estacionarse sobre la calle 14th Ave S
- Agregar un carril para estacionarse en la calle S College St



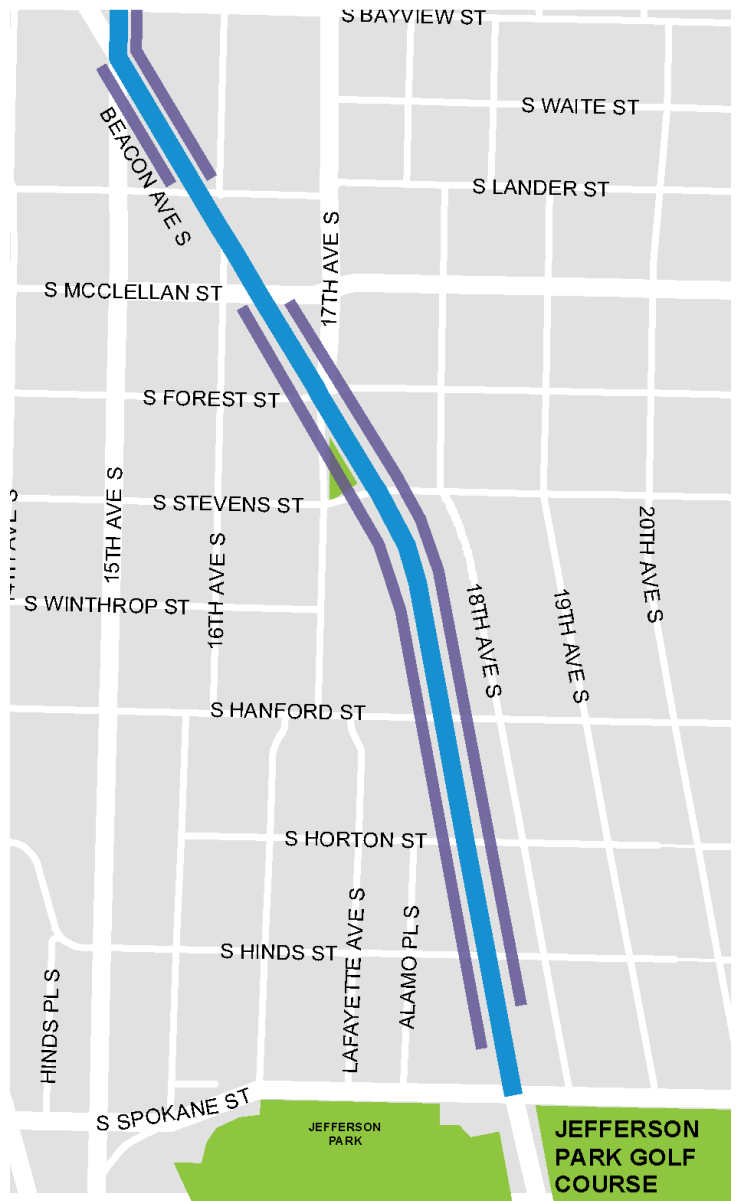
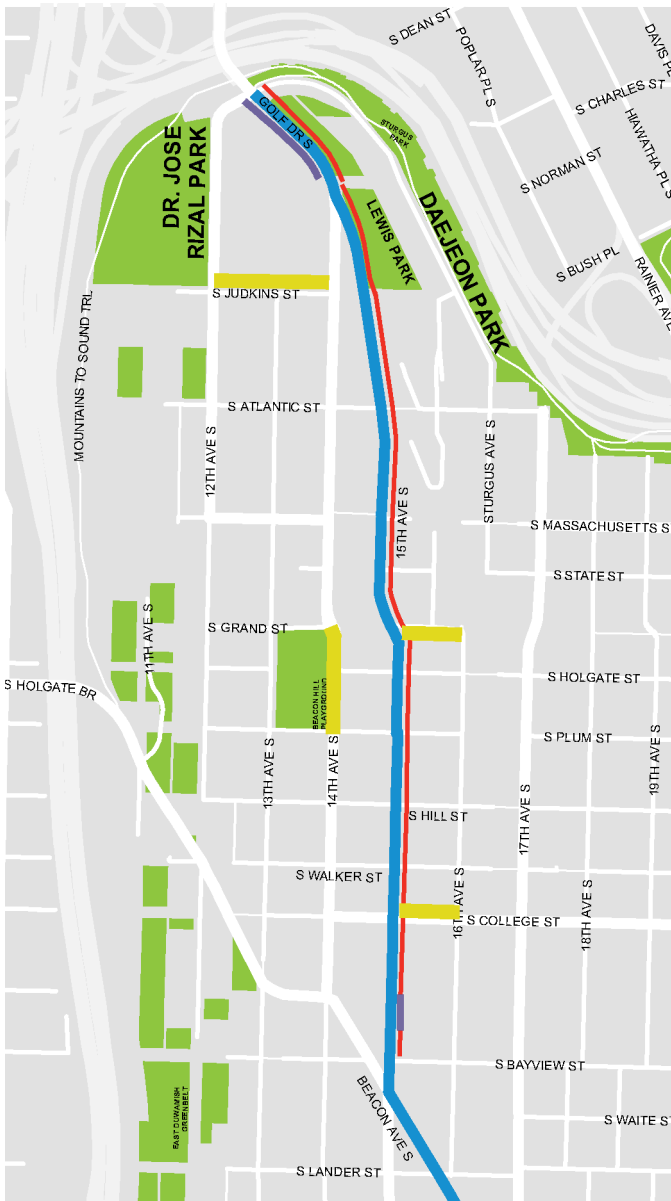
Visit our website!  
¡Visite nuestro sitio web!

[www.seattle.gov/transportation/Beacon15thSafety](http://www.seattle.gov/transportation/Beacon15thSafety)

Este proyecto est  financiada por el impuesto Levy to Move Seattle de 9 a os, aprobado por los electores en el 2015. Obtenga m s informaci n sobre el impuesto en [www.seattle.gov/LevytoMoveSeattle](http://www.seattle.gov/LevytoMoveSeattle)

PROJECT INFORMATION AND CONTACT  
Ching Chan, Public Engagement Lead  
[Beacon15thSafety@seattle.gov](mailto:Beacon15thSafety@seattle.gov)  
(206) 900 - 8728

INFORMACI N Y CONTACTO DEL PROYECTO  
Ching Chan, director de relaciones p blicas  
[Beacon15thSafety@seattle.gov](mailto:Beacon15thSafety@seattle.gov)  
(206) 900 - 8728



**Legend**

- █ Protected bike lane
- █ Parking removal
- █ Parking enhancement
- █ Parking remaining

**Leyenda**

- █ Carril para bicicletas protegido
- █ Estacionamiento eliminado
- █ Mejora del estacionamiento
- █ Estacionamiento restante



**Seattle**  
Department of  
Transportation

The Levy to

**MOVE SEATTLE**

