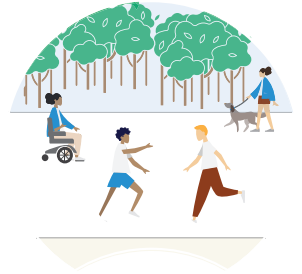


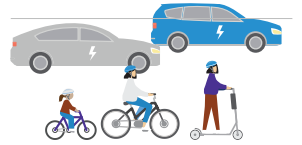
¡Juntos podemos mejorar el clima de Seattle eligiendo nuestra forma de viajar!

Los desplazamientos en vehículos o camionetas son las principales fuentes de contaminación y del cambio climático en Seattle. La mayoría de estos viajes son de menos de tres millas y pueden hacerse en transporte público, en bicicleta o a pie. Eso significa que las decisiones que tome al viajar pueden tener un gran impacto en nuestro medio ambiente futuro. El Departamento de Transporte de Seattle (SDOT) está trabajando para mejorar nuestras calles y apoyar las opciones de transporte sostenible. Queremos que le resulte fácil, seguro y asequible elegir formas de viajar que no dañen el planeta.



¡Todos podemos ser defensores del clima para nuestra familia, amigos y comunidad!

El SDOT ya está introduciendo cambios a través de nuestros planes, proyectos y la forma en que diseñamos nuestras calles. Nuestro **Marco de Respuesta al Cambio Climático (CCRF, por sus siglas en inglés)** muestra cómo estamos trabajando para facilitar la elección de opciones de viaje más sostenibles. Y para las veces que tiene que conducir, le ayudamos para que el cambio a vehículos eléctricos sea más fácil.



La acción por el clima necesita de todos nosotros. Demos juntos el siguiente paso.

Esto es lo que está haciendo el SDOT para facilitar los viajes sostenibles:

- Construir más carriles para autobuses y bicicletas, más aceras y crear espacios públicos para disfrute de todos.
- Mejora del transporte público, para que sea una gran opción para desplazarse.
- Trabajar con las empresas para que utilicen camiones de carga y vehículos que no dañen tanto el medio ambiente.
- Apoyar el uso de vehículos eléctricos en Seattle.
- Plantar más árboles y añadir vegetación a nuestras calles.



El objetivo de estos esfuerzos es conseguir un aire más limpio, apoyar a las empresas locales y crear lugares divertidos para disfrutar al aire libre. También nos enfocamos en garantizar que estas mejoras ayuden a todos, especialmente a los más afectados por el cambio climático.



¿Qué puede hacer usted para ayudar?

- Piense en cómo se desplaza a diario. ¿Puede ir a pie, en bicicleta, en autobús o en tren en lugar de conducir?
- Hable con su familia, amigos y vecinos sobre la elección de formas más ecológicas de viajar. ¡Incluso podría enseñarles cómo hacerlo!
- Recuerde, cada pequeño paso ayuda en la lucha contra el cambio climático. Sus decisiones marcan la diferencia.
- Únase al debate sobre cómo influye el transporte en el cambio climático. Visítenos en www.seattle.gov/transportation/about-us/climate-response para saber más sobre el trabajo del SDOT.

