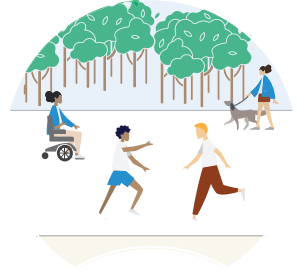


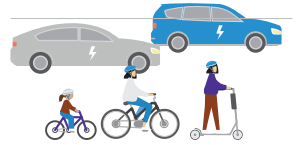
# 이동 수단의 선택을 통해 함께 시애틀의 기후를 개선할 수 있습니다!

자동차 또는 트럭을 이용한 이동은 시애틀의 오염 및 기후 변화의 주요 원인입니다. 이러한 이동의 대부분은 3마일 미만의 거리로 대중교통, 자전거 또는 도보로 이동할 수 있는 거리입니다. 이는 여러분의 이동 수단 선택이 우리의 미래 환경에 큰 영향을 미칠 수 있음을 의미합니다. 시애틀 교통국(Seattle Department of Transportation, SDOT)은 지속 가능한 교통수단 옵션을 지원하기 위해 거리를 개선하는 작업을 하고 있습니다. 저희는 여러분이 쉽고 안전하게, 또한 합리적인 비용으로 지구에 해를 끼치지 않는 이동 방법을 선택할 수 있기를 원합니다.



## 우리 모두는 가족, 친구, 지역 사회를 위한 기후 옹호자가 될 수 있습니다!

SDOT(교통국)은 당국의 계획, 프로젝트, 거리를 설계하는 방식을 통해 이미 변화를 만들어가고 있습니다. 당국의 **기후 변화 대응 프레임워크(Climatic Change Response Framework, CCRF)**는 주민들이 지속 가능한 이동 수단을 선택하는 것이 더 쉬울 수 있도록 교통국이 어떻게 노력하고 있는지 보여줍니다. 그리고 운전을 해야만 하는 상황에는 전기 자동차로 더 쉽게 전환할 수 있도록 도와 드립니다.



기후 행동에는 우리 모두의 참여가 필요합니다. 함께 다음 단계로 나아갑시다.

더 쉬운, 지속 가능한 이동을 만들기 위해 SDOT가 하고 있는 일은 다음과 같습니다:

- 버스와 자전거를 위한 더 많은 차선, 더 많은 보도를 만들고 모두가 즐길 수 있는 공공 공간을 조성하고 있습니다.
- 대중교통을 개선하여 이동하기에 좋은 수단이 되도록 합니다.
- 환경에 해를 많이 끼치지 않는 트럭과 차량을 사용하도록 회사들과 협력하고 있습니다.
- 시애틀에서의 전기 자동차 사용을 지원합니다.
- 더 많은 나무를 심고 시애틀 거리 주변에 녹지를 조성합니다.



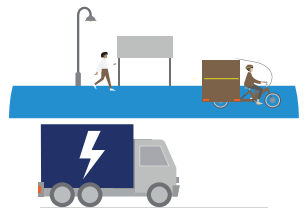
이러한 노력은 공기를 더 깨끗하게 만들고, 지역 사업체를 지원하고, 사람들이 야외 환경을 즐기기에 좋은 장소를 만드는 것을 목표로 합니다. 또한 이러한 개선이 모든 사람, 특히 기후 변화의 영향을 가장 많이 받는 사람들에게 도움이 되도록 하는 데 중점을 두고 있습니다.



## 이러한 노력에 참여할 수 있는 방법

- 여러분이 매일 이동하는 방법을 생각해 보세요. 운전하는 대신 걷거나, 자전거를 타거나, 버스 또는 기차를 탈 수 있나요?
- 여러분의 가족, 친구, 이웃과 함께 친환경적인 이동 방법을 선택하는 것에 대해 대화를 나눠보세요. 방법을 직접 보여주실 수도 있습니다!
- 작은 발걸음 하나하나가 기후 변화에 맞서 싸우는 데 도움이 된다는 사실을 잊지 마세요. 여러분의 선택이 차이를 만듭니다.
- 교통수단이 기후 변화에 미치는 영향에 대한 토론에 참여해 보세요.

[www.seattle.gov/transportation/about-us/climate-response](http://www.seattle.gov/transportation/about-us/climate-response)를 방문하여 SDOT의 노력에 대해 자세히 알아보세요.



**Seattle**  
Department of  
Transportation