



Draft for Public Review

ONE SEATTLE PLAN

COMPREHENSIVE PLAN UPDATE

SUMMARY OVERVIEW

KẾ HOẠCH ONE SEATTLE CẬP NHẬT KẾ HOẠCH TOÀN DIỆN —TỔNG QUAN TÀI LIỆU—

TIẾNG VIỆT

VIETNAMESE



Seattle
Office of Planning &
Community Development

KẾ HOẠCH LÀ MỘT LỘ TRÌNH

Kế Hoạch Toàn Diện là một lộ trình về địa điểm và cách thức Seattle sẽ phát triển cũng như đầu tư vào cộng đồng trong vòng 20 năm tới và hơn thế nữa. Lần cuối Seattle tham gia cập nhật Kế Hoạch Toàn Diện, *Seattle 2035*, là gần một thập kỷ trước. Bản cập nhật lớn này, *Kế Hoạch One Seattle*, đặt ra một tầm nhìn mới cho thành phố của chúng ta.



Khi dân số của chúng ta đạt tới mức một triệu người trong 20 năm tới, chúng ta phải đối mặt với những thách thức gắn liền với khả năng chi trả nhà ở, sự bình đẳng về chủng tộc, cách tiếp cận các cơ hội, và biến đổi khí hậu. Cách tiếp cận của chúng tôi đối với những thách thức này sẽ định hình Seattle cho nhiều thế hệ. Kế hoạch này đặt ra các mục tiêu có ý nghĩa và đưa ra các chính sách mới nhằm làm cho thành phố trở nên công bằng hơn, đáng sống hơn, bền vững, và kiên cường hơn cho cộng đồng ngày nay và cư dân tương lai.

Kế hoạch được xây dựng thông qua sự tham gia rộng rãi của công chúng với các cộng đồng đa dạng ở Seattle. Nó phù hợp với các nhiệm vụ của tiểu bang và khu vực trong khi giải quyết một loạt các chủ đề quan trọng như việc tăng trưởng, sử dụng đất, giao thông, nhà ở, phát triển kinh tế, và bền vững môi trường.

KẾ HOẠCH NÀY ƯU TIÊN BỐN BƯỚC ĐI CHÍNH

Nhà Ở & Khả Năng Chi Trả: Mở rộng cơ hội tiếp cận nhà ở trên toàn thành phố. Chúng tôi hình dung một thành phố có nguồn cung nhà ở dồi dào cho nhiều quy mô hộ gia đình, thu nhập, và nền văn hóa đa dạng. Kế hoạch này khuyến khích nhiều nhà ở tại nhiều nơi hơn nhằm hướng tới một tương lai cung cấp nhiều nhà ở, gánh nặng chi phí thuê hoặc sở hữu nhà giảm xuống, và mọi người có được nơi ở ổn định.

Cộng Đồng & Khu Phố: Tập trung tăng trưởng và đầu tư vào các cộng đồng hoàn chỉnh có thể đi bộ. Cộng đồng phát triển mạnh mẽ khi có những không gian dễ tiếp cận, thúc đẩy sự kết nối, an toàn và cảm giác thân thuộc. Kế hoạch này hỗ trợ các khu dân cư có nền kinh tế sôi động trên toàn thành phố với sự phát triển tập trung gắn hệ thống giao thông công cộng, bao gồm đường sắt nhẹ, dịch vụ xe buýt chất lượng cao và các khu thương mại lân cận, để cư dân có thể đáp ứng các nhu cầu hàng ngày ở gần đó mà không cần ô tô. Kế hoạch này thực hiện các bước để thúc đẩy nhiều khu dân cư dễ đi bộ hơn, là không gian thân thiện, dễ tiếp cận, và an toàn cho mọi người, nơi chúng ta có thể tụ tập và chia sẻ các nền văn hóa đa dạng của mình.

Công Bằng & Cơ Hội: Thúc đẩy một Seattle công bằng hơn khi chúng ta phát triển. Kế hoạch này mở ra một chiến lược mới và công bằng hơn về cách Seattle sẽ phát triển trong tương lai. Nó thực hiện các bước nhằm giải quyết các vấn đề như tác hại của các chính sách trước đây, thiếu đầu tư và các hoạt động phân biệt đối xử về nhà ở, bao gồm cả các giao ước hạn chế chủng tộc và phân chia ranh giới (redlining) đã dẫn đến việc di dời cộng đồng BIPOC và hạn chế khả năng tiếp cận quyền sở hữu nhà cũng như xây dựng tài sản cho nhiều thế hệ cho những cư dân này.

Khí Hậu & Tính Bền Vững: Đáp ứng những thách thức do biến đổi khí hậu để có một tương lai bền vững. Kế hoạch này giới thiệu yếu tố Khí Hậu và Môi Trường MỚI giúp tăng gấp đôi nỗ lực của chúng tôi nhằm giảm lượng khí thải carbon và xây dựng khả năng phục hồi trong các cộng đồng tuyến đầu dễ bị tổn thương nhất trước các tác động do biến đổi khí hậu. Yếu tố này bao gồm các chiến lược nhằm giảm ô nhiễm carbon từ nhiều nguồn và thúc đẩy một loạt các biện pháp nhằm nâng cao khả năng phục hồi của cộng đồng và môi trường tự nhiên đang bị đe dọa bởi các tác động của khí hậu hiện tại và tiềm ẩn.

TRUNG TÂM KẾ HOẠCH TĂNG TRƯỞNG CÔNG BẰNG

Chiến lược tăng trưởng hiện tại của Seattle, Chiến lược Làng Đô Thị, tập trung tăng trưởng ở một số khu vực hạn chế trong Seattle. Chiến lược này đã giúp tạo ra các khu dân cư nhỏ gọn, dễ đi bộ, đa dạng và hỗn hợp được kết nối bằng phương tiện giao thông công cộng, nhưng điều đó cũng có nghĩa là nhiều khu dân cư có ít lựa chọn về nhà ở giá cả phải chăng.

Chiến lược tăng trưởng mới được đề xuất nhằm đáp ứng sự tăng trưởng trong tương lai và cải thiện khả năng chi trả bằng cách tăng nguồn cung và sự đa dạng về cơ hội tiếp cận nhà ở tại các khu dân cư trên toàn thành phố. Nó được thiết kế để giảm áp lực thị trường đang đe dọa nhiều cộng đồng phải di dời đi nơi khác. Cuối cùng, chiến lược này được xây dựng dựa trên và mở rộng nỗ lực của chúng tôi nhằm thúc đẩy các khu dân cư hoàn chỉnh, dễ đi bộ xung quanh hệ thống giao thông công cộng. Thông tin thêm về chiến lược tăng trưởng có sẵn trong tài liệu Tóm Tắt Chiến Lược Tăng Trưởng.



Thông tin thêm về chiến lược tăng trưởng được đề xuất có sẵn tại Seattle.gov/OPCD/One-Seattle-Plan.
Maps.Seattle.gov/OneSeattlePlan-EIS.

BẢN ĐỒ SỬ DỤNG ĐẤT TRONG TƯƠNG LẠI

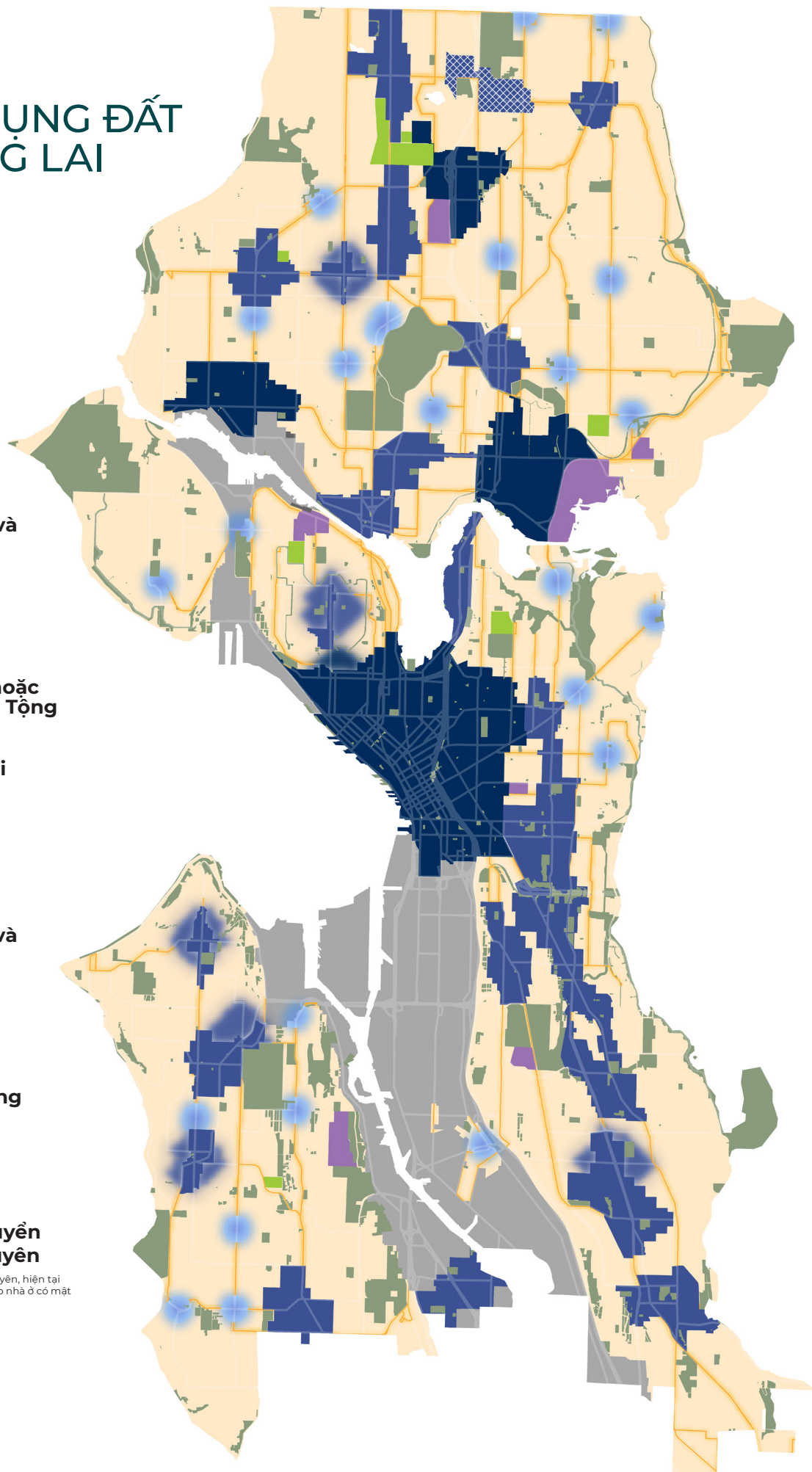
Các loại địa điểm

-  Trung Tâm Khu Vực
-  Trung Tâm Đô Thị
-  Trung Tâm Khu Phố
-  Trung Tâm Sản Xuất và Công Nghiệp
-  Khu Dân Cư Đô Thị
-  Trung Tâm Khu Vực hoặc Trung Tâm Đô Thị Mở Tổng
-  Trung Tâm Đô Thị Mới

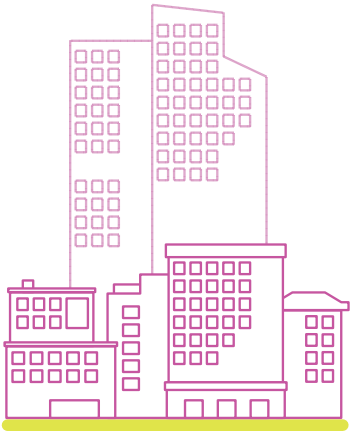
Các địa điểm khác

-  Công Nghiệp Ngoài Trung Tâm Sản Xuất và Công Nghiệp
-  Tổ Chức Lớn
-  Công Viên và Không Gian Công Cộng
-  Nghĩa Trang
-  Tuyến đường vận chuyển công cộng thường xuyên

Mạng lưới giao thông công cộng thường xuyên, hiện tại và tương lai, cũng với đó việc phân vùng cho nhà ở có mật độ cao hơn sẽ được xem xét



CÁC LOẠI ĐỊA ĐIỂM TRONG CHIẾN LƯỢC TĂNG TRƯỞNG CỦA SEATTLE



Trung Tâm Khu Vực



Trung Tâm Đô Thị



Trung Tâm Khu Phố



Khu Dân Cư Đô Thị



Trung Tâm Sản Xuất và Công Nghiệp



Trung Tâm Khu Vực *Regional Center*

Các Trung Tâm Khu Vực, trước đây được gọi là Trung Tâm Đô Thị trong Kế Hoạch Toàn Diện Seattle 2035, là những khu dân cư đông dân nhất. Chúng đóng một vai trò quan trọng trong khu vực nhờ có nhiều không gian cho nhà ở, văn phòng, cửa hàng bán lẻ, văn hóa và giải trí, cũng như các trung tâm giao thông chính. Những nơi này thích hợp cho nhiều loại hình phát triển có mật độ cao, bao gồm cả các tòa tháp cao tầng ở một số khu vực. Chiến lược này bao gồm việc nâng Ballard lên vị thế Trung Tâm Khu Vực.



Trung Tâm Đô Thị *Urban Center*

Trung Tâm Đô Thị, trước đây được gọi là Làng Đô Thị, là những khu vực sử dụng hỗn hợp có thể đi bộ được và đóng vai trò quan trọng trên toàn thành phố. Chúng là điểm đến của cư dân ở các quận khác nhau của Seattle do tập trung nhiều cửa hàng, nhà hàng và cơ sở kinh doanh. Trung Tâm Đô Thị thích hợp cho các công trình dân cư và khu phức hợp cao từ 7 đến 12 tầng ở khu vực chính, cùng với các căn hộ và nhà phố nhỏ hơn ở ngoại vi. Những địa điểm này thường bao gồm các khu vực trong phạm vi 2,000 feet hoặc từ một đến ba dãy nhà của khu vực kinh doanh chính hoặc cách ga tàu điện nhẹ nửa dặm. Chiến lược bao gồm việc mở rộng 6 trung tâm hiện tại và một Trung Tâm Đô Thị mới tại trạm đường sắt nhẹ NE 130th Street.



Trung Tâm Khu Phố *Neighborhood Center*

Trung Tâm Khu Phố là những nơi có nhiều lựa chọn nhà ở tập trung xung quanh khu thương mại địa phương và/hoặc trạm dừng cho phương tiện giao thông công cộng lớn (chẳng hạn như RapidRide). Nơi này thường đóng vai trò là đầu mối thiết yếu trong các khu vực lân cận, cung cấp các cửa hàng, dịch vụ, cửa hàng tạp hóa, nhà hàng, v.v.

Những nơi này phù hợp cho các tòa nhà dân cư và khu phức hợp lên đến 6 tầng ở khu vực chính và các tòa nhà chung cư nhỏ hơn ở ngoại vi. Các trung tâm này thường bao gồm các khu vực trong phạm vi 800 feet của trung tâm.



Courtesy of Hybrid Architecture.

Khu Dân Cư Đô Thị *Urban Neighborhood*

Các Khu Dân Cư Đô Thị là những nơi nằm ngoài các trung tâm thích hợp chủ yếu cho việc phát triển nhà ở. Chúng thường bao gồm nhiều loại nhà ở khác nhau trong quy mô ba tầng, chẳng hạn như nhà biệt lập, nhà hai căn hộ (duplexes), nhà ba căn hộ (triplexes), nhà bốn căn hộ (fourplexes), và nhà ở nhỏ gọn (cottage housing) với các căn hộ và mục đích sử dụng thương mại ở các khu vực chọn lọc như dọc theo đường phố lớn hoặc chuyển tiếp đến các khu vực có mật độ dân cư cao hơn.

Các khu dân cư đô thị cũng tạo cơ hội cho các hoạt động kinh doanh tại nhà, các cửa hàng ở góc phố và các cơ sở nhỏ để cho phép nhiều người đi bộ, đi xe đạp, và sử dụng thiết bị xe lăn sử dụng để đáp ứng nhu cầu hàng ngày.



West Woodland Business Center, Ballard, WA.
Photo by Aaron Locke, BCRA.

Trung Tâm Sản Xuất và Công Nghiệp *Manufacturing and Industrial Center (MIC)*

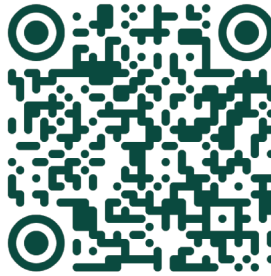
Các Trung Tâm Sản Xuất và Công Nghiệp (MIC) là các khu công nghiệp tập trung có cung cấp cửa hàng bán lẻ, văn phòng, và khu dân cư hạn chế. Chúng là những nơi có tầm quan trọng trong khu vực do có sự hiện diện của các doanh nghiệp công nghiệp ở nhiều quy mô và cơ sở hạ tầng giao thông như cảng container, bến du thuyền, và cơ sở đường sắt.

Ý Kiến Đóng Góp của Quý Vị Định Hình Kế Hoạch

Ý kiến của công chúng rất quan trọng khi chúng tôi cộng tác làm việc để định hình tương lai của Seattle. Cùng nhau, chúng ta có thể đảm bảo một thành phố thịnh vượng, hòa nhập và bền vững cho tất cả mọi người.

Chúng tôi muốn nhận phản hồi của quý vị để hoàn thiện kế hoạch này. Hãy tham gia cùng chúng tôi thông qua các cơ hội tương tác trực tiếp và trực tuyến.

Engage.OneSeattlePlan.com



Từ trên xuống dưới: Ảnh đường chân trời Seattle bởi Patty Zavala cho Unsplash.com. Mọi người thư giãn tại một quán cà phê vỉa hè ở Pioneer Square, ảnh do OPCD cung cấp

Văn Phòng Kế Hoạch và Phát Triển Cộng Đồng (OPCD) xây dựng các chính sách và kế hoạch cho một tương lai công bằng và bền vững. Chúng tôi hợp tác với các khu dân cư, doanh nghiệp, cơ quan và những bên khác để mang lại sự thay đổi tích cực và điều phối đầu tư cho cộng đồng Seattle của chúng ta.



Seattle
Office of Planning &
Community Development

Thành Phố Seattle

**Văn Phòng Kế Hoạch &
Phát Triển Cộng Đồng**

(206) 386-1010
OPCD@Seattle.gov
Seattle.gov/OPCD

Twitter.com/SeattleOPCD
Facebook.com/SeattleOPCD
Instagram.com/SeattleOPCD
DailyPlanIt.Seattle.gov

Seattle City Hall
600 Fourth Ave, Floor 5
Seattle, WA 98104
Thư: PO Box 94788, Seattle, WA 98124-7088

Phiên dịch ngôn ngữ, dịch thuật và hỗ trợ có sẵn.

Language interpretation, translations and accommodation are available.

提供語言口譯、筆譯與便利服務。

Están disponibles los servicios de interpretación, traducción y adaptaciones.

Fasiraada, turjumaada luuqada iyo hooy ayaa diyaar ah.

ዳንቋ የማስተርጓሚ፣ የመተርጓሚና የመስተንግዶ አገልግሎቶች ይቀርባሉ።

언어 통역, 번역 및 편의사항이 제공됩니다.

Mayroon kaming pasalita at pasulat na pagsasalín at tulong sa wika.

Liên hệ Seferiana.Day@Seattle.gov, (206) 482-2332.