



*Draft for Public Review*

# ONE SEATTLE PLAN

COMPREHENSIVE PLAN UPDATE

SUMMARY OVERVIEW

**የአንድ ሲያትል እቅድ**

አጠቃላይ የዕቅድ ዝመና

—ማጠቃለያ አጠቃላይ እይታ—

አማርኛ

AMHARIC



Seattle  
Office of Planning &  
Community Development

# እቅዱ ፍኖተ ካርታ ነው

አጠቃላይ ፕላን ለሚቀጥሉት 20 አመታት እና ከዚያም በላይ ሲያትል ወዴት እና እንዴት እንደሚያድግ እና ለማህበረሰቦች ውስጥ መዋዕለ ንዋይ እንደሚደረግ ፍኖተ ካርታ ነው። ሲያትል ከሁሉ ጊዜ ወዲህ ለመጨረሻ ለአጠቃላይ እቅዱ ዝመና የተጠመደው *Seattle 2035*, ከአስር አመታት በፊት ነው። ይህ ትልቅ ማሻሻያ/ ዝመና፣ የአንድ ሲያትል እቅድ (*One Seattle Plan*), ለከተማችን አዲስ ራዕይ ያስቀምጣል።



በሚቀጥሉት 20 ዓመታት ወቅት ህዝባችን ወደ አንድ ሚሊዮን እየተጠጋ ሲሄድ፣ ከመኖሪያ ቤት የዋጋ ተመጣጣኝነት አቅም፣ ከዘር እኩልነት፣ ከዕድሎች ተደራሽነት እና ከአየር ንብረት ለውጥ ጋር የተያያዙ ተግዳሮቶች ያጋጥሙናል። ወደ እነዚህ ተግዳሮቶች ያለን አቀራረብ ሲያትልን ለትውልዶች ቅርጽ ይሰጣል። ይህ እቅድ ትርጉም ያላቸው ግቦችን ይዘረጋል እና ከተማዋን የበለጠ ፍትሃዊ እኩልነት፣ መኖር የሚቻልበት፣ ዘላቂነት እና ለዛሬ ማህበረሰቦች እና ለወደፊት ነዋሪዎች መቋቋም የሚያስችል ለማድረግ አዳዲስ ፖሊሲዎችን ያስተዋውቃል።

እቅዱ ከሲያትል ልዩ ልዩ ማህበረሰቦች ጋር በሰፊ የህዝብ ተሳትፎ መረጃ የተሰጠበት ነው። እንደ የዕድገት፣ የመሬት አጠቃቀም፣ የመጓጓዣ፣ የመኖሪያ ቤት፣ የኢኮኖሚ ልማት እና የአካባቢ ዘላቂነት የመሳሰሉ ስፋት ያላቸው ወሳኝ ርዕዮች ጉዳዮችን እንዲፈቱ በማድረግ ከስቴት እና ክልላዊ ጥያቄዎች ጋር ይጣጣማል።

# ዕቅዱ አራት ቁልፍ የሆኑ እንቅስቃሴዎችን ቅድሚያ ይሰጣል

**መኖሪያ ቤት እና የዋጋ ተመጣጣኝነት:-** በመላው ከተማው ውስጥ የመኖሪያ እድሎችን ማስፋፋት። ለተለያዩ የቤተሰብ ቁጥር/ መጠን፣ ገቢዎች እና ባህሎች ላላቸው በቂ የመኖሪያ ቤት አቅርቦት ያላትን ከተማ እናልማለን። ይህ እቅድ መኖሪያ ቤቶች በብዛት የሚገኙባት፣ የኪራይ ቤት ወይም የቤት ባለቤትነት ወጪ እያነሰ የሚሄድበት እና ሰዎች መረጋጋት አግኝተው ወደሚኖሩበት ተጨማሪ ቦታዎች ወደፊት ለመሄድ ያበረታታል።

**ማህበረሰብ እና ጉርብትና:-** እድገትን እና መዋዕለ ንዋይን ሙሉ በሙሉ በሆኑ፣ መራመድ በሚችሉ ማህበረሰቦች ውስጥ ማተኮር። ማህበረሰቦች ግንኙነት፣ ደህንነት እና የባለቤትነት ስሜት የሚያዳብሩ ተደራሽ ቦታዎች ሲኖሩ ያድጋሉ። ይህ እቅድ ነዋሪዎች መኪና ሳያስፈልጋቸው በአቅራቢያቸው የዕለት ተዕለት ፍላጎታቸውን ማሟላት የሚችሉበት የቀላል ባቡር፣ ከፍተኛ ጥራት ያለው የአውቶቡስ አገልግሎት እና የአጎራባች የንግድ ወረዳዎችን የሚያካትት፣ በመላ ከተማው ዙሪያ በኢኮኖሚ የተገናኙ ሰፈሮችን በሕዝብ መጓጓዣ አቅራቢያ ያተኮረ እድገትን ይደግፋል። ይህ እቅድ የኛን የተለያዩ ባህሎችንን የምንሰበስብበት እና የምንካፈልበትን ለሁሉም ሰው እንኳን ደህና መጡ የሚል፣ ተደራሽ፣ እና ደህንነቱ የተጠበቀ ቦታዎችን ተጨማሪ በእግር መሄድ የሚቻልባቸው ተጎራባቾችን ለማዳበር እርምጃዎችን ይወስዳል።

**ፍትሃዊ እኩልነት እና እድል:-** እያደግን ስንሄድ ይበልጥ ፍትሃዊ እኩልነት የሰፈነባት ሲያትልን ማስተዋወቅ። ይህ እቅድ ሲያትል ወደፊት እንዴት እንደሚያደግ አዲስ፣ የበለጠ ፍትሃዊ እኩልነት ያለው ስልትን ይጋብዛል። በክልል መወሰን እና በዘረኝነት ላይ የተመሠረተ ገዳቢ ኪዳኖችን ጨምሮ ለጥቁር፣ ተወላጅ፣ እና የቀለም ሰዎች (BIPOC) ማህበረሰቦች መፈናቀል ምክንያት የሆኑትን እና ለእነዚህ ነዋሪዎች የቤት ባለቤትነት እና የትውልድ ሀብት ግንባታ መድረሻ ውስንነት ያደረሱ ያለፉ ፖሊሲዎችን ጉዳዮችን፣ የመዋዕለ ንዋይ እጦትን እና አድሎአዊ የመኖሪያ ቤት ልማዶችን ለመቅረፍ እርምጃዎችን ይወስዳል።

**የአየር ንብረት እና ዘላቂነት:-** ለወደፊቱ መቋቋም የሚያስችል የአየር ንብረት ለውጥ ተግዳሮቶችን መግጠም። ይህ እቅድ ለአየር ንብረት ተጽእኖዎች በጣም ተጋላጭ በሆኑ የፊት መስመር ማህበረሰቦች ላይ ጥረታችንን በእጥፍ የሚደግፍ የካርቦን ዳካችንን ለመቀነስ አዲስ የአየር ንብረት እና የአካባቢ ተፈጥሮ አካል ያስተዋውቃል። ይህ ንጥረ ነገር የካርቦን ብክለትን ከበርካታ ምንጮች የሚቀንሱ ስልቶችን እና ሰፊ መጠን ያላቸው እርምጃዎችን ያጠቃልላል እና በአሁኑ ወቅት ባሉ እና ሊከሰቱ በሚችሉ የአየር ንብረት ተፅዕኖዎች ፍርሀት የተጋረጡበት የማህበረሰቦችን እና የተፈጥሮ አካባቢያችንን የመቋቋም አቅምን ለማሳደግ ያበረታታል።

# እቅዱ የፍትሃዊ እኩልነት እድገትን ያማክላል

የሲያትል የአሁኑ ነባር የዕድገት ስልት፣ የከተማ መንደር ስልቱ፣ ዕድገትን በሲያትል ውስጥ ባሉ የተወሰነ ቁጥር ባላቸው ሰፈሮች ላይ ያከማቻል። ይህ ስልት በሕዝብ መጓጓዣ የተገናኙ የታመቁ፣ በእግር መሄድ የሚያስችሉ፣ የተቀላቀሉ-ግልጋሎት ሰፈሮችን ለመፍጠር ረድቷል፣ ነገር ግን ብዙ ሰፈሮች ደግሞ ጥቂት የዋጋ ተመጣጣኝነት ያላቸው አማራጮች አሏቸው ማለት ነው።

ለውሳኔ የቀረበው አዲስ የዕድገት ስልት በመላ ከተማው በተሰራጩ ሰፈሮች ውስጥ ለወደፊቱ የመኖሪያ ቤት እድሎችን አቅርቦትና የተለያዩ እንዲሆኑ በመጨመር የወደፊት ዕድገትን ለማስተናገድ እና የዋጋ ተመጣጣኝነት አቅምን ለማሻሻል ይፈልጋል። የበርካታ ማህበረሰቦችን የመፈናቀል ስጋት የሚያመጣውን የገበያ ጫና ለመቀነስ ነው የተቀየሰው። በመጨረሻም፣ ስልቱ በሕዝብ መጓጓዣ ዙሪያ ያለውን በእግር መሄድ የሚያስችል፣ የተሟሉ ሰፈሮችን ለማስተዋወቅ ጥረታችንን ይገነባል እና ያሰፋዋል። በእድገት ስልት ላይ ተጨማሪ መረጃ በእድገት ስልት የማጠቃለያ ሰነድ ውስጥ ይገኛል።



ስለ ለውሳኔ የቀረበው የእድገት ስልት ተጨማሪ መረጃ በ [Seattle.gov/OPCD/One-Seattle-Plan](https://Seattle.gov/OPCD/One-Seattle-Plan) [Maps.Seattle.gov/OneSeattlePlan-EIS](https://Maps.Seattle.gov/OneSeattlePlan-EIS).

# የወደፊት የመሬት አጠቃቀም ካርታ

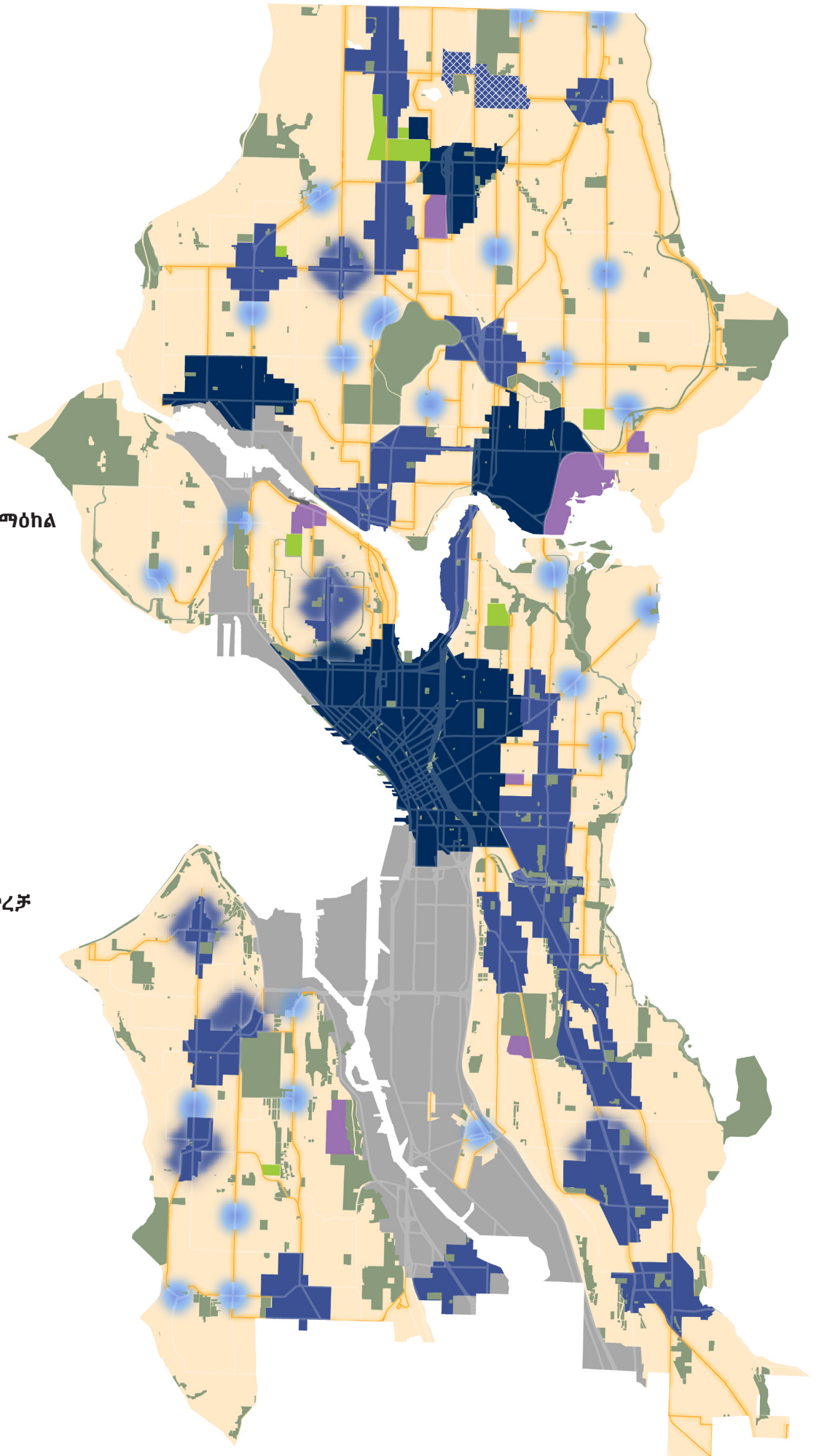
## የቦታ ዓይነቶች

-  የክልል ማእከል
-  የከተማ ማእከል
-  የሰፈር ማእከል
-  የማምረቻ እና የኢንዱስትሪ ማዕከል
-  የከተማ ሠፈር
-  የተስፋፋ የክልል ማእከል ወይም የከተማ ማእከል
-  አዲስ የከተማ ማዕከል

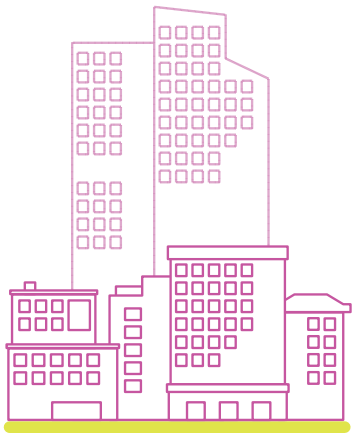
## ሌሎች አካባቢዎች

-  ኢንዱስትሪያዊ የውጭ ማምረቻ እና የኢንዱስትሪ ማዕከል
-  ዋና ተቋም
-  መናፈሻዎች እና ክፍት ቦታ
-  መቃብር
-  ተደጋጋሚ የህዝብ ማመላለሻ መንገድ

ተደጋጋሚ የህዝብ ማመላለሻ አውታር፣ ነባር እና የወደፊት፣ ከነሱ ጋር ለከፍተኛ መጠንጋት ቤቶች እኩላላ ይታሰባል



# በሲያትል የእድገት ስልት ውስጥ የቦታ ዓይነቶች



የክልል ማእከል



የከተማ ማእከል



የሰፈር ማእከል



የከተማ ሠፈር



የማምረቻ እና የኢንዱስትሪ ማዕከል



## የክልል ማእከል Regional Center

ከሁሉም ይልቅ እጅግ ብዙ ህዝብ የሚኖርባቸው ሰፈሮች ቀደም ሲል በሲያትል 2035 አጠቃላይ ፕላን ውስጥ የከተማ ማእከላት ተብለው የሚጠሩ፣ የክልል ማእከላት ናቸው። በመኖሪያ ቤቶች፣ በቢሮ፣ በቸርቻሮ ንግድ፣ በባህላዊ እና በመዝናኛ ቦታዎች እና በዋና ዋና የመጓጓዣ ማዕከሎች ምክንያት በክልሉ ውስጥ ጠቃሚ ሚና ይጫወታሉ። እነዚህ ቦታዎች በአንዳንድ አካባቢዎች ከፍተኛ ከፍታ ያላቸውን ፎቆችን ጨምሮ ለተለያዩ በከፍተኛ መጠን የተጠቀጠቀ ልማት ተስማሚ ናቸው። ስልቱ ባለርድን ወደ ክልላዊ ማእከል ደረጃ ከፍ ማድረግን ያካትታል።



## የከተማ ማእከል Urban Center

የከተማ ማእከላት፣ ቀደም ሲል የከተማ መንደሮች ተብለው ይጠሩ የነበሩት፣ በከተማው ስፋት መጠን በእግር መሄድ የሚያስችሉ የተቀላቀሉ ጠቃሚ ሚና የሚጫወቱ ቦታዎች ናቸው። በሱቆች፣ በምግብ ቤቶች እና የንግድ ሥራዎች ከፍ ያለ ብዛት የተነሳ በተለያዩ የሲያትል ወረዳዎች ውስጥ ላሉ ነዋሪዎች መድረሻዎች ናቸው። የከተማ ማእከላት አነስ ያሉ አፓርታሜንቶች እና የከተማ ቤቶች ዳር ዳሩን ከበው፣ ለመኖሪያ እና ለተቀላቀለ-ጥቅም የሚውሉ ከ7- እስከ12 ፎቆች መዋቅሮች አንኳር ውስጥ ቢገኙ ተስማሚ ናቸው። እነዚህ ቦታዎች በአጠቃላይ በ2,000 ጫማዎች፣ ወይም ከአንድ እስከ ሶስት ብሎኮች ከዋናው የንግድ አንኳር አካባቢ ወይም ግማሽ ማይል የቀላል ባቡር ጣቢያ ውስጥ ያሉ አካባቢዎችን ማካተት አለባቸው። ስልቱ 6 አሁን ያሉ ነባር ማዕከላትን እና በ130th St. ላይ ያለ የቀላል ባቡር ጣቢያ አዲስ የከተማ ማእከል ማስፋፋትን ያካትታል።



### የሰፈር ማእከል Neighborhood Center

የጎረቤት ማእከላት በአካባቢው የንግድ ወረዳ እና/ወይም ዋና የሕዝብ መጓጓዣ ማቆሚያ (እንደ ራፒድሪይድ (RapidRide) ያሉ) ዙሪያ ማዕከል ያደረጉ የተለያዩ የመኖሪያ ቤት አማራጮች ያላቸው ቦታዎች ናቸው። እነሱም ሱቆችን፣ አገልግሎቶችን፣ የግሮሰሪ መደብሮችን፣ የምግብ ቤቶችን እና ሌሎችንም በማቅረብ በመደበኛነት በየሰፈሮቹ ውስጥ እንደ አስፈላጊ የትኩረት ነጥቦች ሆነው ያገለግላሉ። እነዚህ ቦታዎች አነስ ያሉ የአፓርታማ ሕንፃዎች ዳር ዳሩን ከበው፣ ለመኖሪያ እና ለተቀላቀለ-ጥቅም የሚውሉ እስከ 6 ፎቆች ድረስ ህንፃዎች በአንኳር ውስጥ ቢኖራቸው ተስማሚ ናቸው። እነዚህ ማዕከሎች በአጠቃላይ ከአንኳር በ800 ጫማዎች ርቀት ውስጥ ያሉ ቦታዎችን ማካተት አለባቸው።



Courtesy of Hybrid Architecture.

### የከተማ ሠፈር Urban Neighborhood

የከተማ ሰፈሮች በዋናነት ለመኖሪያ ልማት ተስማሚ የሆኑ ከማዕከሎች ውጭ ያሉ ቦታዎች ናቸው። በተለምዶ በሶስት ፎቅ መመዘኛ ዓይነት ውስጥ የተካተቱ የተለያዩ የመኖሪያ ቤቶችን፣ ከአፓርታመንቶች እና ለንግድ አገልግሎት ጠቀሜታ ከተመረጡ አካባቢዎች ለምሳሌ በዋና ዋና ጎዳናዎች አካባቢ ላይ ወይም ወደ ከፍተኛ ክምችት ማሸጋገሪያ አካባቢዎች እንደ ከዋናው መኖሪያ የተገለሉ ቤቶች፣ ለሁለት ቤተሰብ፣ ለሶስት ቤተሰብ የሚሆን፣ ባለአራት ቤተሰብ እና ጎጆ መኖሪያ ቤቶች ያጠቃልላል። እንዲሁ የከተማ ሰፈሮች የበለጡ ሰዎች ወደ ዕለት ተዕለት ፍላጎቶች በእግር መሄድ፣ ብስክሌት መጋለብ፣ እና ማንከባለል እንዲችሉ ለቤት ውስጥ ንግዶች፣ የማዕዘን መደብሮች፣ እና አነስተኛ ተቋማት እድሎችን መስጠት።

### የማምረቻ እና የኢንዱስትሪ ማዕከል Manufacturing and Industrial Center (MIC)



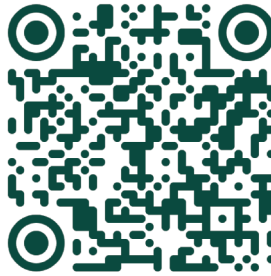
West Woodland Business Center, Ballard, WA.  
Photo by Aaron Locke, BCRA.

የአምራች ፋብሪካዎች እና የኢንዱስትሪ ማዕከላት (MICs) በተወሰኑ የችርቻሮ፣ የቢሮ እና የመኖሪያ ቤት ተግባራት የተገደቡ የተከማቹ የኢንዱስትሪ አካባቢዎች ናቸው። እንደ የማጠራቀሚያ ገምገማ ወደቦች፣ የመዝናኛ ጀልባዎች እና የባቡር መገልገያዎች ባለ በስፋት መጠናቸው እና የመጓጓዣ መሠረተ ልማቶች ውስጥ የኢንዱስትሪ ንግዶች በመኖራቸው ምክንያት ክልላዊ ጠቀሜታ ያላቸው ቦታዎች ናቸው።

# የእርስዎ ግብአት ዕቅድን ቅርጽ ይሰጠዎል

የሲያትልን የወደፊት እጣ ፈንታ ለመቅረጽ በትብብር ስንሰራ የህዝብ ግብአት ወሳኝ ነው። አብረን በጋራ፣ ለሁሉም የበለጸገች፣ ሁሉንም ያካተተ እና የማይበገር ከተማ ማረጋገጥ እንችላለን።

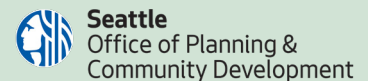
ይህን እቅድ ለማጥራት ዋጋ የሚያወጡ ግብረ መልስ እንፈልጋለን። በአካል እና በመስመር ላይ የተሳትፎ እድሎች ይቀላቀሉን።



**Engage.OneSeattlePlan.com**

ከላይ እስከ ታች ሽፋን: ለ Unsplash.com የሲያትል የሰማይ ዝርጋታ ፎቶ በፓቲ ዛቫላ (Patty Zavala)። በPioneer Square የእግረኛ መንገድ ካሬ ውስጥ የሚዘና ሰዎች፣ ፎቶ በOPCD ትህትና የተገኘ።

የዕቅድ ማውጫ እና የማህበረሰብ ልማት ጽህፈት ቤት (OPCD) ፖሊሲዎችን እና እቅዶችን ለወደፊት ፍትሃዊ እኩልነት እና ዘላቂነት ያዘጋጃል። አወንታዊ ለውጥ ለማምጣት እና ለሲያትል ማህበረሰቦቻችን መዋዕለ ንዋዮችን ለማስተባበር ከጎረቤቶቻችን ከንግድ ሥራዎች፣ ተወካይ ድርጅቶች እና ሌሎችም ጋር እየተሻረከን እንሰራለን።



**የሲያትል ከተማ የዕቅድ እና የማህበረሰብ ልማት ጽሕፈት ቤት**

(206) 386-1010  
OPCD@Seattle.gov  
Seattle.gov/OPCD

Twitter.com/SeattleOPCD  
Facebook.com/SeattleOPCD  
Instagram.com/SeattleOPCD  
DailyPlanIt.Seattle.gov

Seattle City Hall  
600 Fourth Ave, Floor 5  
Seattle, WA 98104  
ጠላኪያ:- PO Box 94788, Seattle, WA 98124-7088

**ቋንቋ የማስተርጎም፣ የመተርጎምና የመስተንግዶ አገልግሎቶች ይቀርባሉ።**

Language interpretation, translations and accommodation are available.

提供語言口譯、筆譯與便利服務。

Están disponibles los servicios de interpretación, traducción y adaptaciones.

Có sẵn dịch vụ phiên dịch, biên dịch ngôn ngữ và các biện pháp điều chỉnh.

Fasiraada, turjumaada luuqada iyo hooy ayaa diyaar ah.

언어 통역, 번역 및 편의사항이 제공됩니다.

Mayroon kaming pasalita at pasulat na pagsasalin at tulong sa wika.

**Contact Seferiana.Day@Seattle.gov, (206) 482-2332 ያግኙ።**