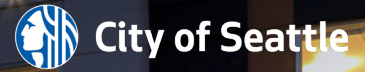


በሀይማኖታዊ ድርጅት ቦታ ላይ ተመጣጣኝ ዋጋ ለላቸው ቤቶች ግንባታ አዲስ መሳሪያ



City Council (የከተማ ምክር ቤት) የህዝብ ችሎት ጁን 23

የተተረጎመው እንደ አንዳንድ ይገኛል | Translated version available online |
 在线提供译文 | 線上提供譯文 | 번역본은 온라인에서 제공됩니다 | Nooca la
 tarjumay ayaa lagu heli karaa oonleen | Versión traducida disponible en línea |
 Trênn mạng có phiên bản đã dịch | Available online ang isinaling bersyon

bit.ly/opcd-religious-property

Available ang pagasaalin at interpretasyon kung hindi lingin.
 disponibles previa solicitud.
 Los servicios de traducción e interpretación están
 Tarjumaad iyo tafaatiiir ayaa la heli karaa hadii la codsado.

按照提供譯文和口譯服務。

- 按照提供譯文和口譯服務。
- 按照提供譯文和口譯服務。

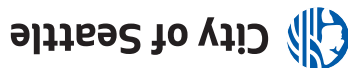
Translation and interpretation available on request.
 ከተጠየቀ የጽሁፍ ትርጉም ይገኛል።

bit.ly/opcd-religious-property ን ይጎብኙ።

Nick Welch ን በ nicolas.welch@seattle.gov (206) 684-8203 ያግኙ ወይም

የግንባታ ስራ ላይ ለላቸው ቤቶች ለመስራት ሀይማኖታዊ ድርጅቶችን ለማግኘት፤

700 5th Ave
 Seattle, WA 98124



ተመጣጣኝ ዋጋ ያላቸው ቤቶችን ለመስራት ሀይማኖታዊ ድርጅቶችን የሚያግዝ መሳሪያ።

የ Seattle ከተማ በእምነት ተቋማት- የተያዘ መሬት ላይ ለረዥም ጊዜ በገቢ- እና በኪራይ-ለተገደቡ ቤቶች የግንባታ ጉርሻ እያቀረበ ነው።

የበለጠ ይወቁ እንዲሁም ለአዳዲስ መረጃዎች ይመዝገቡ፡-

bit.ly/opcd-religious-property

nicolas.welch@seattle.gov

(206) 684-8203

A new tool to help religious organizations create affordable housing.

- 帮助宗教组织建造平价住房的新工具。
- 幫助宗教組織建造經濟適用房的新工具。

새로운 지원 도구로 종교 단체가 적정 가격 주택을 조성할 수 있도록 지원.

Qalab cusub oo lagu caawiyo ururada diinta waxay abuuraan guryo qiimo jaban.

Una nueva herramienta para facilitar la creación de viviendas asequibles por parte de las organizaciones religiosas.

Isang bagong tool para makatulong sa mga organisasyong panrelihiyon na gumawa ng abot-kayang pabahay.

Công cụ mới để trợ giúp các tổ chức tôn giáo xây dựng nhà ở có giá phải chăng.

የ Seattle ከተማ በረጅም ጊዜ ተመጣጣኝ ክፍያ የሚገዙ ቤቶችን የራሳቸው መሬት ላይ እንደገና ለመገንባት የሚሹ ሀይማኖታዊ ተቋማትን ለመደገፍ አዲስ መሳሪያ እየሰራ ነው።

በከተማው የቀረበው የመሬት አጠቃቀም ህግ ተለዋዋጭነትን ይፈጥራል እንዲሁም የፕሮጀክቱን የገንዘብ አዋጭነት ይጨምራል። በዚህ ፕሮግራም፣ አሁን ስራ ላይ ባሉት የክላላ ህጎች ሊሆን ከሚችለው ይልቅ ሀይማኖታዊ ድርጅቶች ለህዝብ የገንዘብ ድጎማዎች በውጤታማነት መወዳደር እና ብዙ ተመጣጣኝ ዋጋ ያላቸው ቤቶችን መገንባት ይችላሉ።

ለመሬትዎ አዳዲስ አማራጮች

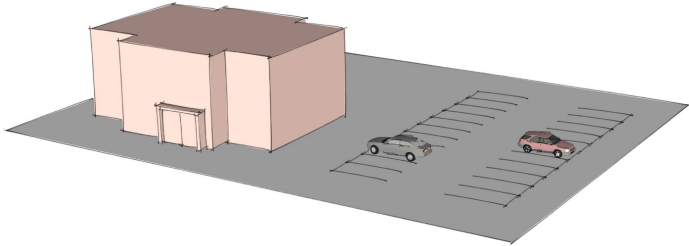
ብዙ ሀይማኖታዊ ድርጅቶች የመሬታቸውን የወደፊት እጣ ፈንታ ከግምት ውስጥ እያስገቡ ነው። የእምነት ተቋማት በመሬታቸው ላይ ተመጣጣኝ ዋጋ ያላቸው ቤቶችን ሲሰሩ አዲሱ መሳሪያ ትልልቅ ግንባታዎችን ይፈቅዳል። ፕሮግራሙ ቢሮ፣ የአምልኮ ቦታ፣ ትንሽ የቸርቻሮ መሸጫ፣ ወይም የጥበብ እና የባህል ቦታ ለመሳሰሉ፣ መኖሪያ ላልሆኑ ቦታዎች ተለዋዋጭነትን ያካትታል።

ብቁ የሆነው ግንባታ ምን አይነት ነው?

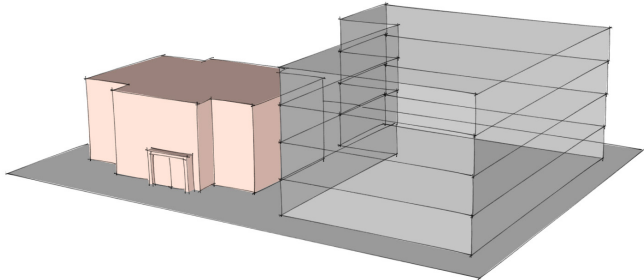
ይህ መሳሪያ በሀይማኖታዊ ድርጅት በባለቤትነት ለተያዘ ወይም ቁጥጥር ስር ለሆነ ማንኛውም መሬት ይገኛል። የተገነቡት ሁሉም ቤቶች ገቢያቸው ከአካባቢው አማካይ ገቢ 80 በመቶ ዝቅተኛ ለሆኑ ቤተሰቦች፣ ወይም ገቢው ከ 80,000\$ በታች ለሆነ ባለ ሶስት አባል ቤተሰብ በትንሹ ለ 50 አመታት ተመጣጣኝ መሆን አለባቸው። ተመጣጣኝ ዋጋ ያላቸው ቤቶች ለኪራይ ወይም ለሽያጭ ሊሆኑ ይችላሉ።

እንዴት ነው የሚሰራው?

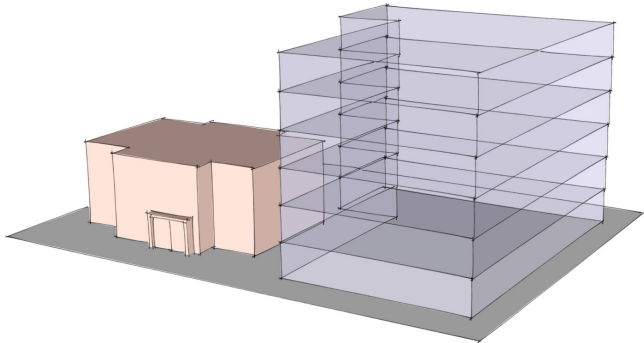
ሀይማኖታዊ ድርጅቶች እንደገና መገንባት የሚፈልጉት የመሬት ክፍል ብዙ ጊዜ አላቸው፤ ይህም በደንብ ጥቅም ላይ ያልዋለ የመኪና ማቆሚያ ቦታ መሬት ሊሆን ይችላል።



በአሁኑ ወቅት፣ በእምነት ተቋማት-የተያዘ መሬት ላይ የሚደረግ ግንባታ አሁን ያለው ክላላ በሚፈቅደው ቁመት እና መጠን መሰረት የተወሰነ ነው። በዚህ ምሳሌ ላይ፣ ባለ አራት-ፎቅ ህንጻ ነው።




በዚህ አዲስ መሳሪያ፣ ሀይማኖታዊ ድርጅት፣ የፕሮጀክቱን አዋጭነት በመጨመር እና ዝቅተኛ ገቢ ያላቸው ጎረቤቶቻችንን ባለ ቤት ለማድረግ እድሎችን በመጨመር፣ የተሻለ ተመጣጣኝ ቤቶችን መገንባት ይችላል።



ወደ 40 አመታት የሚሆን፣ በ Seattle በሞላ ተመጣጣኝ ቤቶችን በመገንባት እና በመጠበቅ ጠንካራ፣ ጽኑ ማህበረሰቦችን ለመፍጠር እንዲሁም የዘር እኩልነትን ለማስፈን ከተማው ከ Seattle Housing Levy (የሲያትል መኖሪያ ቤቶች ቀረጥ) እና ከሌሎች ምንጮች የተገኙ ገቢዎችን ስራ ላይ አውሏል። Office of Housing (የመኖሪያ ቤቶች መስሪያ ቤት) የመዋዕለ ንዋይ ፍሰቶች የፕሮጀክት ስፖንሰሮች አሁን አገልግሎት ላይ ያሉ 15 000 በከተማው የሚደገሙ ተመጣጣኝ የኪራይ እና የባለቤትነት ቤቶች ላይ ያለማቋረጥ እንዲጨምሩ ይረዳል።

seattle.gov/housing ላይ የበለጠ ይወቁ



City of Seattle