



PARA OBTENER SERVICIOS DE TRADUCCIÓN, LLAME AL (206) 684-3000.

• Información en español • Impormasyon sa Tagalog • 中文資訊 • Thông tin bằng tiếng Việt • 한국어 정보 • Macluumaad Af-Soomaali ah

DESCRIPCIÓN GENERAL DEL PROYECTO

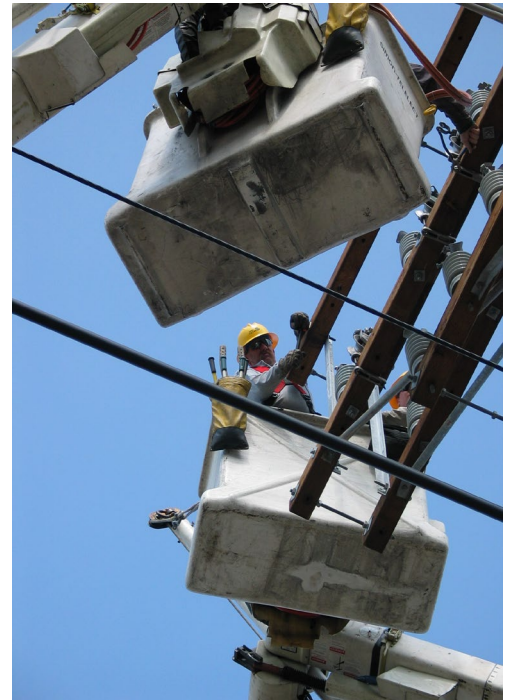
Los equipos de Seattle City Light reemplazarán los postes de electricidad, cables aéreos y equipos viejos en South Weller Street (entre Dearborn Place South y 18th Avenue South). Este trabajo estaba previsto anteriormente para 2019, y se suspendió debido a los permisos. **Consulte el mapa en el reverso de este folleto para obtener más información.**

BENEFICIOS DEL PROYECTO

- Las reparaciones mejorarán la confiabilidad eléctrica del área y modernizarán la infraestructura vieja.

IMPACTOS DEL PROYECTO

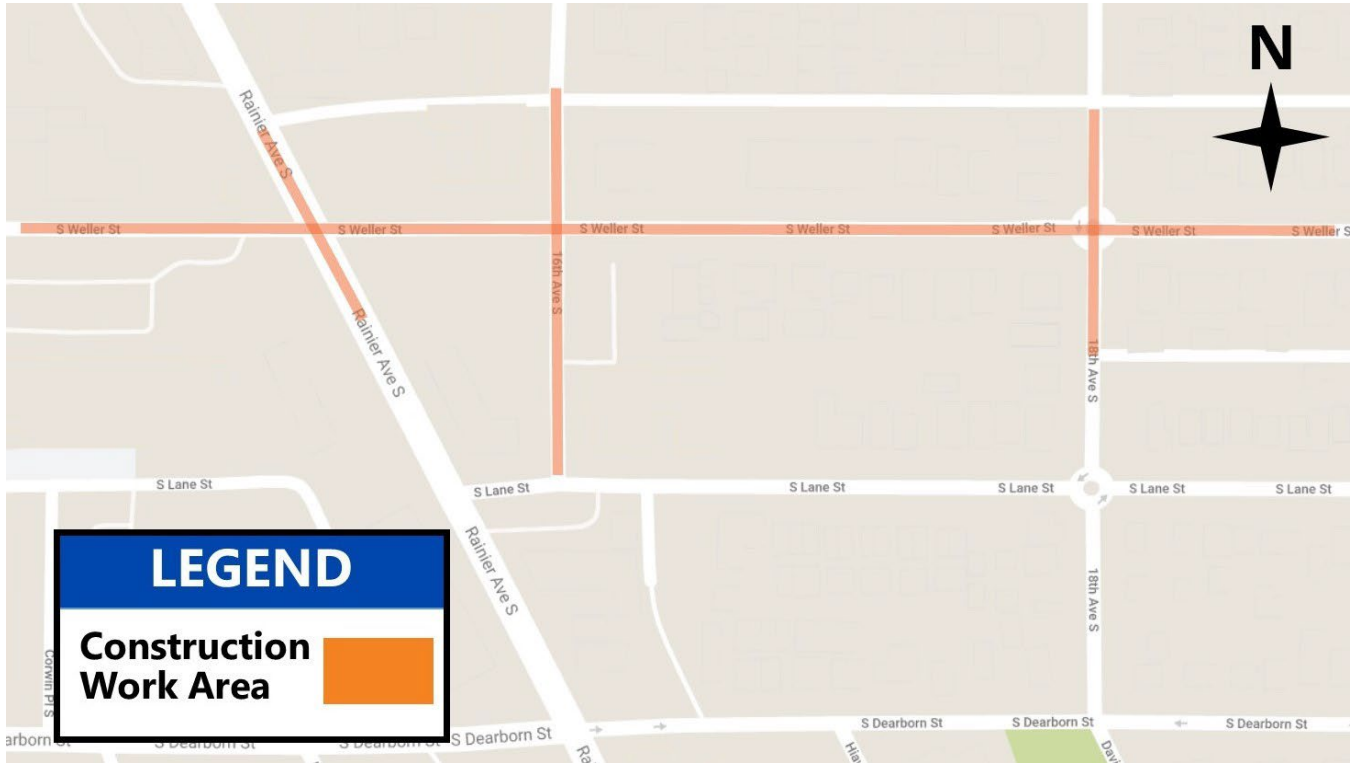
- **Los equipos reemplazarán los postes de electricidad, los cables aéreos y los equipos en South Weller Street (entre Dearborn Place South y 18th Avenue South).**
- Los equipos reducirán los impactos en el tránsito y el estacionamiento, ya que trabajarán en una zona a la vez. Sin embargo, se limitará el tránsito y se colocarán carteles de "Prohibido estacionar" en las áreas de trabajo. Una vez terminado el trabajo, los equipos quitarán esos carteles.
- Habrá algo de ruido debido al funcionamiento de la maquinaria pesada.
- Una vez que se vuelvan a colocar los equipos eléctricos, los nuevos postes se colocarán junto a los postes anteriores. Las compañías de comunicaciones podrían demorar varios meses en transferir sus cables a los postes nuevos. Seattle City Light está trabajando en estrecha colaboración con ellas para acelerar el proceso. Seguiremos controlando y coordinando esas tareas según sea necesario para facilitar la eliminación de los postes viejos.



CORTES DE ENERGÍA PLANIFICADOS

- **Se deben realizar cortes de energía programados para trabajar de forma segura.** Los clientes afectados recibirán un aviso por separado con la fecha, la hora y la duración del corte de energía.
- Los cortes de energía planificados son importantes para mantener y modernizar nuestra infraestructura. Además, son necesarios para garantizar que los equipos de City Light puedan completar su trabajo de forma segura y eficiente. Sabemos que los cortes de energía pueden ser molestos, más aún ahora, que nuestros clientes están en casa trabajando, educando a sus hijos y llevando una vida saludable durante la crisis de la COVID-19.

ÁREA DE TRABAJO DE LA OBRA



CRONOGRAMA Y COORDINACIÓN

Inicio de la obra: a partir del 12 de abril de 2021

Duración: 6 semanas

Horario de trabajo diario: de 8 a. m. a 4 p. m. y algunas horas de trabajo nocturno

MÁS INFORMACIÓN

Chau Luu

Representante sénior del servicio eléctrico
(206) 386-1671

chau.luu@seattle.gov

seattle.gov/city-light/current-projects