

CAUTION-WARNING-DANGER-POISON / ተወንቀቅ! ስምዕታ! ሓደገኛ! መርዚ!

ዝተጻሕፈ ነገራት ተዳኢ እዮ።

አብ ገዛይ ዝርከቡ ዘዩድልዩ ተዳኢቲ ነገራት እንታይ ክገብርዎም ይሓይሹ?

ኩሉ እዚ ነገራት እዚ ተዳኢ ስለገሸኩን ብዘይካ ፕሮፕሎን ታንክ አብ እንዳ ጉሓፍ ክኣቱ ዮብሉን።



እወ ነዞም ነገራት እዚኣቶም አብ ናይ ሓደገኛ ነገራት ዝጎሓፈሎ ቦታ ውሰድዎም።



አይኣል ነዞም ዝስዕቡ ነገራት አብ ናይ ሓደገኛ ጉሓፍ ክትወስድዎም ብቑዓት አይኮኑን። ናይ ገዛ ሓደገኛ ጉሓፍ ደዊልኩም አማራጺ ክትረኽቡ ተወከሱ።



ናይ ገዛ መጽራረዪ ቀመማት



ናይ ሳዕርን ዕንባባታትን ትጥቀምሉ ቀመማት



ብዘይቲ ዝተሰርሐ መለቕለቕ ገዛን ናይ መለቕለቕ መቕዕንን



ንመዘናግዒ ኢልኩም ትጥቀምሉ ቀመማት



ንመዘና መተዳራረዪ ትጥቀምሉ ቀመማት



ባተሪ፣ መዘና፣ ሊትየም



አንታይፍሪዝ



ኩሉ ዝነድድ ፈሳሲ



ናይ መዘና ዘይቲ



ፕሮፕሎን፣ ቡተይን



ናይ መቕዕንን፣ መሕቀቕን ቀመማት



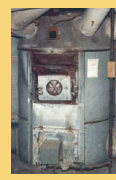
ናይ መሕንበሲ ማይ ቀመማት



ሜርኩሪ ዘለዎም አቕሑ ከም ተርፎመተር፣ ተርፎስታት፣ ፍሎረሰንት መብራህቲ



ሮድ ፍለዮርስ



አስቤስቶስ ዘለዎ ነገራት

ናይ ሕክምና በላሕቲ ነገራት ከም መርፍእ ዝእመሰሉ



ተለቪዥንን ናይ ኮምፕዩተር ሞኒተርን (ብድሕሪ እዚ ወረቕት ኣብረታ ተመልኩ።)



አልካላይን ባተሪ



ማሪን ፍለዮርስ



ነታጉ ነገራት



ዐራዕራዕታ (ፋዮርወርክስ)



ዐያይት



ፕሮሑ ናይ ቦያ ታኒካታት (ብዘይመክድኒ አብ ጉሓፍ ክተኣትውዎ ትክእሉ ኣይኮኑን።)

ብዛዕባ ለይተክስ ፕሮፕሎን 206-296-4692 ደዊልኩም ተወከሱ።

ንዝያዳ ሓበረታ ናይ ገዛ ተዳኢቲ ቀመማት መስመር ተለፎን ካብ ሰኑይ ክሳብ ዓርቢ ካብ ሰዓት 9:00 ናይ ንግሆ ክሳብ 4:30 ድ.ቀ. ብዘይካ አብ እዋን ብዓላት አብ ቁጽሪ ተለፎን 206-296-4692 ወይ ድማ 1-888-869-4233, ደዊልኩም ተወከሱ፣ ወይ ድማ አብ ኢንተርኒት www.govlink.org/hazwaste/house/disposal ተመልኩ።

ናይ ስራሕ ትካላት አብቲ ናይ ስራሕ ትካላት ናይ ጉሓፍ መስመር ቁጽሪ ተለፎን 206-263-8899 ወይ ድማ 800-325-6165 ሰደቓ 3-8899 ደዊልኩም ተወከሱ።

*ንገጽን ድሕንነትን ናይ ሕክምና በላሕቲ ነገራት ንምጉሓፍ ናይ ኪንግ ካውንቲ ናይ ጉሓፍ ሓለፍቲ አብ ቁጽሪ ተለፎን 206-296-4466 ወይ ድማ 1-800-325-6165 ሰደቓ 6-4466 ደዊልኩም ተወከሱ። ከምኡውን አብ ኢንተርኒት www.kingcounty.gov/health አብ ናይ መራፍእ መጉሓፍ ተመልኩ።

ነዚ ተዳኢ ነገራት አበይ ክወስ አለሚ?

አብ ኪንግ ካውንቲ ትቕመዑ እንተኾንኩም አብባብኻ እዚ ዝሰዕብ ኣድራሻ ብነጻ ጉሓፍኩም ክትወስድዎ ትክእሉ ኢኹም።

NORTH SEATTLE HOUSEHOLD HAZARDOUS WASTE FACILITY

**12550 Stone Ave North
Seattle, WA 98133**

SOUTH SEATTLE HOUSEHOLD HAZARDOUS WASTE FACILITY

**South Transfer Station's Gate 3
8105 Fifth Ave South
Seattle, WA 98108**

FACTORIA HOUSEHOLD HAZARDOUS WASTE DROP-OFF SERVICE

**13800 SE 32nd Street
Bellevue, WA 98005**
30 ጋሎን ጥራይ ኢኹም ክትገድፉ ትክእሉ

አቕዲምኩም መደብ ኣውጽኡ! ምግብ ከምብክፊት እቲ መደብራት ፍለዑ፣ አብ ግዜ ብዓል ስዓታት ክትፈልዑ አቕዲምኩም ደውሉ።

ሰንበት	ሰኑይ	ሰሉስ	ሬብዕ	ሓሙስ	ዓርቢ	ቀዳም
ኖርዝ ስያትል 9:30 ቅ.ቀ ክሳብ 4:30 ድ.ቀ. ክፉት እዩ።	ዕጹው	ዕጹው	ዕጹው	ዕጹው	ዕጹው	ዕጹው
	ዕጹው		ፋክቶርያ ካብ 9:00 ቅ.ቀ. ክሳብ 5:00 ድ.ቀ.			
ወይስትሞቢል www.govlink.org/hazwaste/house/disposal/wastemobile/	ዕጹው 	ዕጹው	ዕጹው	ዕጹው	ዕጹው	ዕጹው
		ወይስትሞቢል ንዝተፈላለዩ ከተማታት አብ ኪንግ ካውንቲ እናዞረ ጉሓፍ ዝእክብ ኣገልግሎት እዩ።			ወይስትሞቢል ካብ 10:00 ቅ.ቀ. ክሳብ 5:00 ድ.ቀ. አብ ዝተፈላለዩ ቦታ፡ 206-296-4692 ደዊልኩ ተወከሱ።	

ንዝያዳ ሓበረታ ናይ ዝሓደገኛ ጉሓፍ ቁጽሪ ስልኪ 206-296-4692 ወይ ድማ 1-888-869-4233. ካብ ሰኑይ ክሳብ ዓርቢ ካብ 9:00 ቅ.ቀ. ክሳብ 4:30 ድ.ቀ. ብዘይካ አብ ብዓላት ደዊልኩም ተወከሱ። www.govlink.org/hazwaste/house/disposal

ናይ ውሰድዎ ዝብል ስርሒት
206-296-4466
ተሰቢኻንን፣ ፍሎረሰንት መብራህትን፣ ናይ ኮምፕዩተር ሞኒቶርን፣ ሰልፎን ካልእ ናይ ኤለክትሪክ አቕሑን መጉሓፊ ቦታ ንክትፈልዑ አብ ኢንተርነት www.takeitbacknetwork.org ተመልኩ።

አብ ዝሓደገኩ ተዳኢቲ ቀመማት
ንዝያዳ ሓበረታ ኣብ ኢንተርነት www.govlink.org/hazwaste/house ተመልኩ።

ናይ መርዚ ህጹጽ ረድኤት ነዚ ዝሰዕብ ቁጽሪ ተለፎን ተወከሱ ሞሽንግቶን ናይ መርዚ መደብር 1-800-222-1222

ብዛዕባ ናይ ጉሓፍ ሕቶ ኣለኩም?
ናይ ኪንግ ካውንቲ ናይ ጉሓፍ ሓበረታ መስመር ቁጽሪ ተለፎን 206-296-4466 ወይ 1-800-325-6165 ሰደቓ 64466፣ ኣብ ኢንተርነት www.kingcounty.gov/solidwaste
ናይ ከተማ ስያትል ናይ ህዝባዊ ኣገልግሎት ዩቲሊቲስ 206-684-3000 www.seattle.gov/util/services



Local Hazardous Waste Management Program in King County, Washington
Seattle Public Utilities
ነዚ ሓበረታ እዚ ብኻልእ ኣማራጺ መልክዕ ክትረክቡም ኣብ ቁጽሪ 206-296-4692
ኑሓስ 2008 0809hazDISPfly_rev2.ai wgab, lp, md HHW-GEN-8 (11/07) Tigrigna
እዚ ሓበረታ እዚ ኣብ ሰይ በይዝኛ ሪሳይክልሜን ወረቓት እዩ ተሓተሙ። በቓኸኩም ሪሳይክል ግጥሙ።