

다음 표시가 있으면 위험한 물건입니다: CAUTION-WARNING-DANGER-POISON (주의-경고-위험-독극물)

필요 없는 가정용 유해물은 어떻게 해야 하나?

다음과 같은 물건은 모두 위험합니다. 쓰레기통에 버리지 마십시오.
빈 용기는 쓰레기통에 버릴 수 있습니다—프로판 가스 탱크 제외



가 다음과 같은 물건은 가정용 유해 폐기물 사이트에 가져다주십시오:

제한: 고객당 하루 50갤런; 5갤런이 넘는 용기 불가



불가 다음과 같은 물건은 받지 않습니다:

폐기 방도는 206-296-4692번, 가정용 유해물 전용 전화로 연락하십시오.



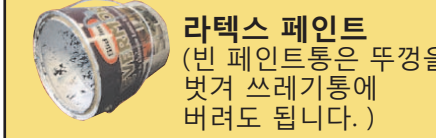
총탄

폭죽



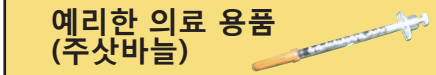
선박용 신호탄

폭발물



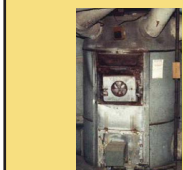
라텍스 페인트
(빈 페인트통은 뚜껑을 벗겨 쓰레기통에 버려도 됩니다.)

1-800-325-6165 (내선 6-4466번)
킹 카운티 고체 폐기물 전용 전화로 연락하십시오.



예리한 의료 용품
(주사바늘)

206-343-8800번 퓨젯 사운드 대기
오염 단속반으로 전화하십시오.



석면이
포함된 물질

1-800-RECYCLE로 연락하거나
www.TakeItBackNetwork.org을
참조하십시오.



TV,
컴퓨터 모니터,
전자 기기



가정용 세제



잔디 및
정원용 제품



유성 페인트,
희석제 및 착색제
라텍스 페인트 제외



취미 용품



자동차 용품



건전지: 가전용 및 자동차용
제한: 자동차 배터리 5개 이하



부동액



가연성 액체
제한: 휘발유 30
갤런까지



사용했거나
사용하지 않은
모터 오일



프로판, 부탄



솔벤트



수영장 및
스파 용품



수은을 사용한 온도계, 온도 조절기,
형광 튜브 및 전구
(형광 튜브 및 전구 10개까지)



도로용 설펜탄

자세한 내용은 가정용 유해물 전용 전화 206-296-4692 또는
1-888-TOXIC ED (869-4233) 번으로, 공휴일을 제외한,
월요일~금요일, 9 a.m.~ 4:30 p.m. 사이에 연락하십시오.

통역 서비스도 가능합니다. 통역을 찾는 동안 기다려주십시오.

그렇지 않으면, www.lhwmp.org를 참조하십시오.

유해 폐기물
처분에 대한
수수료는 없습니다.
공공요금에 비용이
이미 포함되어
있습니다.

유해 폐기물은 어디에 가져다 주어야 하나?

킹 카운티 거주자는 다음의 모든 시설을 이용할 수 있습니다. 폐기 비용은 공공요금에 이미 포함되어있으니, 편하게 이용하십시오!



NORTH SEATTLE HOUSEHOLD HAZARDOUS WASTE FACILITY
(시애틀 북부 가정용 유해 폐기물 처리 시설)
12550 Stone Ave North, Seattle, WA 98133



FACTORIA HOUSEHOLD HAZARDOUS WASTE DROP-OFF SERVICE
(팩토리아 가정용 유해 폐기물 수납 서비스)
13800 SE 32nd Street, Bellevue, WA 98005



SOUTH SEATTLE HOUSEHOLD HAZARDOUS WASTE FACILITY
(시애틀 남부 가정용 유해 폐기물 처리 시설)
South Transfer Station's Gate 3
8105 Fifth Ave South, Seattle, WA 98108



AUBURN SUPERMALL WASTEMOBILE HAZARDOUS WASTE DROP-OFF SERVICE
(오번 수퍼몰 이동 유해 폐기물 수납 차량 서비스)
장소: 수퍼몰 웨이 길 옆 북서쪽 모퉁이

미리 계획을 세우십시오! 시설의 운영 날짜와 시간에 유의하십시오. 공휴일의 업무 스케줄은 문의하십시오.

일	월	화	수	목	금	토
시애틀 북부: 운영시간 9:30 a.m. ~ 4:30 p.m.			휴무	시애틀 남부: 운영시간 9:30 a.m. ~ 4:30 p.m.		
팩토리아: 9 a.m. ~ 5 p.m.	휴무	팩토리아: 운영시간 8 a.m. ~ 4 p.m.				팩토리아: 9 a.m. ~ 5 p.m.
오번 이동 폐기물 수납 차량: www.lhwmp.org/home/HHW/disposal-locations.aspx#auburn	휴무	휴무	휴무	휴무	오번 수퍼몰 이동 폐기물 수납 차량: 운영시간, 첫번째 및 세번째 온 주말(금, 토, 일) 10 a.m. ~ 5 p.m. 첫날이 토요일 또는 일요일이면, 이동 폐기물 수납 차량은 운영하지 않음.	

자세한 내용은 가정용 유해물 전용 전화 206-296-4692 또는 1-888-TOXIC ED 번으로, 공휴일을 제외한, 월요일~금요일, 9 a.m.~ 4:30 p.m. 사이에 연락하십시오.

통역 서비스도 가능합니다. 통역을 찾는 동안 기다려주십시오. 그렇지 않으면 www.lhwmp.org를 참조하십시오.

독극물 응급 전화:



1-800-222-1222

가정용 유해물:

자세한 내용은 다음 사이트를 참조하십시오:

www.lhwmp.org/home/HHW/hhw.aspx

쓰레기 관련 문의처:

킹 카운티 고형 폐기물 관련 문의 전화: 206-296-4466 또는 1-800-325-6165 (내선 6-4466) www.kingcounty.gov/solidwaste

시애틀 공공시설 고객 서비스 전화: 206-684-3000

www.seattle.gov/util/services



Local Hazardous Waste Management Program in King County, Washington



개정일자: 2011.6.
재생 용지에 인쇄되었음.
재활용하십시오.

다른 형식으로 된 안내서 요청 전화번호:

206-296-4692 또는 TTY 연결번호 711

VC File: 1106_HazDISPflyer_KO.indd sk.jp HHW-GEN-8 (11/06) rev. 6/11