

ផលិតផលមានគ្រោះថ្នាក់ ប្រសិនបើមានស្លាកសញ្ញាប្រាប់ថា : **CAUTION-WARNING-DANGER-POISON** (ប្រយ័ត្ន-ប្រមាម-គ្រោះថ្នាក់-ពុល)

តើខ្ញុំត្រូវធ្វើយ៉ាងណាជាមួយនិងផលិតផលប្រកបដោយគ្រោះ

ថ្នាក់ក្នុងផ្ទះដែលលែងត្រូវការទាំងអម្បាលម៉ាន?

ផលិតផលទាំងនេះមានគ្រោះថ្នាក់ខ្លាំងណាស់ ដូច្នេះចូរកុំបោះចោលក្នុងធុងសំរាម។

ប្រអប់/កំប៉ុង/ធុងទទេអាចបោះចោលក្នុងធុងសំរាមបាន--លើកលែងតែធុងឧស្ម័នប្រូផែន។



បាទ/ចា: ចូរយកផលិតផលទាំងនេះទៅចោលនៅកន្លែងសម្រាប់ចោលកាកសំណល់គ្រោះថ្នាក់ពីផ្ទះសម្បែង



ទេ ផលិតផលទាំងនេះមិនអាចទទួលយកបានទេ



សារធាតុលាងសម្អាត ផ្ទះសម្បែង



សារធាតុនៃផលិតផលដាក់ស្មៅ និងសួនច្បារ



ថ្នាំលាបផ្ទះ, ថ្នាំលាបឱ្យរលោង, និងថ្នាំលាបបង្ការជម្រាបទឹកដែលមានល្បាយប្រេង,



វត្ថុលេងកម្សាន្ត



ផលិតផលថយន្ត



ថ្នាំល/ធុងអាកុយ : ថ្នាំអាចបញ្ចូលភ្លើងភ្លើងវិញបាន, ធុងអាកុយថយន្ត, ថ្នាំមានល្បាយលីស៊ីយ៉ូម



ទឹកតែនៃប្រព័ន្ធសម្រាប់ធុងទឹកឡាយ



សារធាតុរាវដែលអាចទាក់ទាញចំហាបភ្លើង



ប្រេងឡានដែលប្រើហើយ និងមិនទាន់ប្រើ



ឧស្ម័នប្រូផែន, ឧស្ម័នប៊ូបេន



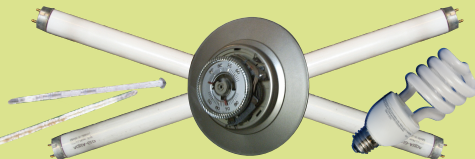
ទឹកល្បាយគីមីសុលវិទ្ត



ឧបករណ៍សម្រាប់ដុតបញ្ចុះឱ្យសញ្ញាតាមផ្លូវថ្នល

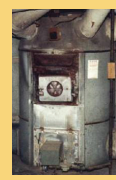


ឧបករណ៍ចំពាក់អាងវែលទឹក និងអាងងូតទឹកក្តៅ



ឧបករណ៍ស្លុងស៊ីតូណូភាព, ឧបករណ៍ផ្លាស់ប្តូរស៊ីតូណូភាព, អំពូលថ្ងៃត្រ ទាំងអំពូលមូលហ្គីលរ៉េស៊ីនី (រហូតដល់ ១០ អំពូល)

ចូរទូរស័ព្ទហៅ **HOUSEHOLD HAZARDS LINE** (បណ្តាញគ្រោះថ្នាក់តាមផ្ទះ) ឱ្យយកទៅកម្ទេចចោល



វត្ថុធាតុដុតទ្រាំចំហេះ



វត្ថុវេជ្ជសាស្ត្រមុតស្រួច* (មូលចាក់ថ្នាំ)



ម៉ូតូទំនើបស្បែកនិងកុំព្យូទ័រ (ចូរមើលទំព័រខាងខ្នងដើម្បីរកមើល Take it Back Network : បណ្តាញទទួលយកវ៉ាញ)



ថ្នាំលមានជាតិក្បាលដែលខាតបាញ



ឧបករណ៍សម្រាប់ដុតបញ្ចុះឱ្យសញ្ញាតាមផ្លូវទឹក



គ្រឿងផ្ទុះ



កាំប្រួចភ្លើង



អាវុធយុទ្ធភ័ណ្ណ



កំប៉ុងថ្នាំលាបផ្ទះដែលនៅទេគ្មានថ្នាំ (អូខេ, អាចបោះចោលក្នុងធុងសំរាមបានប៉ុន្តែត្រូវចំហាតប្រប)

ចូរទូរស័ព្ទទាក់ទងលេខ **206-296-4692** ដើម្បីសួររកព័ត៌មានថ្នាំលាបផ្ទះដែលមានជាតិជីវកោស្ត្រីប្រើប្រាស់

សម្រាប់ស្វែងយល់ព័ត៌មានពិស្តារបនែម, ចូរទូរស័ព្ទទាក់ទងបណ្តាញ **Household Hazards Line**

ថែថ្ងៃ : ថ្ងៃសុក្រ, ម៉ោង **9:00** ព្រឹកដល់ម៉ោង **4:30** រសៀល, លើកលែងតែថ្ងៃបុណ្យ តាមលេខ **206-296-4692** ឬ **1-888-TOXIC ED** ។

ឬអានទំព័រលើទំព័រវិបស៊ីត **www.govlink.org/hazwaste/house/disposal**

សម្រាប់ពាណិជ្ជកម្ម, ចូរទូរស័ព្ទទាក់ទង Business Waste Line (បណ្តាញកាកសំណល់ពាណិជ្ជកម្ម) តាមលេខ 206-263-8899 ឬលេខ 800-325-6165, x 3-8899

* សម្រាប់ស្វែងយល់ព័ត៌មានបនែមស្តីពីការកម្ទេចចោលវត្ថុវេជ្ជសាស្ត្រមុតស្រួចដោយសុវត្ថិភាព, ដោយឥតគិតថ្លៃ, ចូរទូរស័ព្ទទាក់ទង King County Solid Waste Information Line (បណ្តាញព័ត៌មានកាកសំណល់រឹងនៃតំបន់យើងខ្មែរ) តាមលេខ 206-296-4466 ឬលេខ 1-800-325-6165 x6-4466 ឬចូលទៅទំព័រវិបស៊ីត **www.kingcounty.gov/health**, អានព័ត៌មានលើប្រធានបទ "Disposal and Waste, Needle Disposal" (ការកម្ទេចចោល និងកាកសំណល់, ការកម្ទេចមូលចាក់ថ្នាំ)។

តើខ្ញុំត្រូវយកផលិតផលគ្រោះថ្នាក់របស់ខ្ញុំទៅចោលនៅទីណា?

បើលោកអ្នករស់នៅក្នុងតំបន់ **King County**, លោកអ្នកអាចប្រើមន្ទីរណាមួយពីចំណោមមន្ទីរទាំងឡាយខាងក្រោមនេះ។ ជួយកម្មវិធីចោលដោយឥតគិតថ្លៃ។

NORTH SEATTLE HOUSEHOLD HAZARDOUS WASTE FACILITY

**12550 Stone Ave North
Seattle, WA 98133**

SOUTH SEATTLE HOUSEHOLD HAZARDOUS WASTE FACILITY

**South Transfer Station's Gate 3
8105 Fifth Ave South
Seattle, WA 98108**

FACTORIA HOUSEHOLD HAZARDOUS WASTE DROP-OFF SERVICE

**13800 SE 32nd Street
Bellevue, WA 98005**
កម្រិត 30 ប្រាំបួន

ត្រូវត្រៀមទុកជាមុន! សូមកត់សម រាល់ពេលម៉ោងដែលមន្ទីរទាំងនេះបើកទ្វារធ្វើការ។ សូមទូរស័ព្ទដាក់ពេលជាមុនសម្រាប់ថ្ងៃចុះបញ្ជី។

ថ្ងៃអាទិត្យ	ថ្ងៃច័ន្ទ	ថ្ងៃអង្គ រ	ថ្ងៃពុធ	ថ្ងៃព្រហស្បតិ៍	ថ្ងៃសុក្រ	ថ្ងៃសៅរ៍
NORTH SEATTLE – បើកម៉ោង 9:30 ព្រឹក – 4:30 រសៀល			បិទ		SOUTH SEATTLE – បើកម៉ោង 9:30 ព្រឹក – 4:30 រសៀល	
	បិទ			FACTORIA – បើកម៉ោង 9:00 ព្រឹក – 5:00 ល្ងាច		
WASTEMOBILE (ឃានដ្ឋានកម្ទេចកាកសំណល់ចល័ត) www.govlink.org/hazwaste/house/disposal/wastemobile/	បិទ	បិទ	បិទ	បិទ		WASTEMOBILE – បើកម៉ោង 10:00 ព្រឹក, ទីកន្លែងផ្លាស់ប្តូរមិនទៀង, សូមទូរស័ព្ទទាក់ទងលេខ 206-296-4692 ជាមុន។

សម្រាប់ស្វែងយល់ព័ត៌មានពិស្តារបន្ថែម, សូមទូរស័ព្ទទាក់ទងបណ្តាញ **Household Hazards Line**

ថ្ងៃច័ន្ទ ៖ ថ្ងៃសុក្រ, ម៉ោង ៩ ព្រឹកដល់ម៉ោង **4:30** ល្ងាច, លើកលែងតែថ្ងៃចុះបញ្ជី

តាមលេខ **206-296-4692** ឬ **1-888-TOXIC ED** ។

ឬអានព័ត៌មានលើទំព័រវីប៊ែស៊ីត www.govlink.org/hazwaste/house/disposal

Take It Back Network

(បណ្តាញទទួលយកវារីញ) ៖
206-296-4466

ទទួលយកទូរទស្សន៍, អំពូលម៉ែត្រ និងអំពូលមូលហ្វីលីប៊ែរស៊ីន, ម៉ូទ័រកុំព្យូទ័រ, ទូរស័ព្ទដៃ, និងគ្រឿងឧបករណ៍អេឡិចត្រូនិចផ្សេងៗ ទៀតសម្រាប់កែច្នៃឡើងវិញ; សូមអានព័ត៌មានលើទំព័រវីប៊ែស៊ីត

www.takeitbacknetwork.org

គេអាចនឹងទារកម្ទេងការចោលសំណល់ទាំងនេះ



ផលិតផលគ្រោះថ្នាក់ក្នុងផ្ទះ ៖

សម្រាប់ស្វែងយល់ព័ត៌មានពិស្តារបន្ថែម, សូមមើលទំព័រវីប៊ែស៊ីត

www.govlink.org/hazwaste/house

បើមានគ្រោះអាសន្នពុល

សារជាតិអ្វីមួយ, សូមទូរស័ព្ទទាក់ទង ៖

Washington Poison Center:
(មជ្ឈមណ្ឌលសារជាតិពុលនៃរដ្ឋវ៉ាស៊ីនតោន) ៖
1-800-222-1222



មានសំណួរស្តីអំពីកាកសំណល់សំរាមឬ?

សូមទូរស័ព្ទទាក់ទងបណ្តាញ **King County Solid Waste Information Line** តាមលេខ ៖
206-296-4466 ឬលេខ
1-800-325-6165 x 6-4466
www.kingcounty.gov/solidwaste

សូមទូរស័ព្ទទាក់ទងសេវា **Seattle Public Utilities Customer Service**
តាមលេខ ៖ 206-684-3000
www.seattle.gov/util/services

Local Hazardous Waste Management Program in King County, Washington

Seattle Public Utilities

ព័ត៌មានតាមទ្រង់ទ្រាយទីទៅទៀតតាមប្រុងជូន។

សូមទូរស័ព្ទទាក់ទងលេខ **206-296-4692** ឬប្រុងជូន TTY លេខ **711**

ខែសីហា ឆ្នាំ 2008 0809hazDISPfly_rev2.ai wgab, lp, md HHW-GEN-8 (11/07)

ដោះស្រាយបញ្ហាផលិតផលគ្រោះថ្នាក់ក្នុងផ្ទះរបស់លោកអ្នក។ សូមមេត្តាស្រាវជ្រាវប្រើប្រាស់ប្រព័ន្ធគ្រប់គ្រងកាកសំណល់គ្រោះថ្នាក់។

Cambodian