

CÁC CÂU HỎI THƯỜNG GẶP VỀ XÂY DỰNG

Hỏi: Dự kiến thời gian xây dựng kéo dài bao lâu?

Đáp: Hoạt động xây dựng dự kiến bắt đầu từ đầu năm 2020 và kéo dài tới mùa thu 2021.

Hỏi: I-5 có bị đóng cửa trong thời gian xây dựng cầu không?

Đáp: Chúng tôi dự đoán sẽ phải đóng cửa một số lần trong thời gian lắp đặt các nhịp cầu phía trên I-5 và chúng sẽ rơi vào các ngày cuối tuần và buổi tối. Chúng tôi sẽ cộng tác với WSDOT để hoàn tất các thông tin này và công chúng sẽ được thông báo trước về những lần đóng cửa.

Hỏi: Các kế hoạch giảm thiểu tác động cho các vùng đầm lầy và các đường mòn phía tây của I-5 là gì?

Đáp: Các biện pháp giảm thiểu tác động bao gồm việc trồng lại cây ở tỷ lệ tối thiểu là 2:1, và khu vực sẽ được trồng lại cây với các giống cây địa phương sau khi xây dựng. Hệ thống thoát nước của cây cầu được thiết kế để cải thiện vùng đầm lầy ở phía tây. Thêm vào đó, một đường mòn bị di dời tới gần phần chân cầu phía tây sẽ được xây dựng lại.

Hỏi: Việc đậu xe sẽ bị ảnh hưởng như thế nào trong và sau khi xây dựng?

Đáp: Trong quá trình xây dựng, North Seattle Park and Ride (10001 1st Ave NE) tạm thời sẽ không hoạt động do việc dàn dựng thiết bị và vật liệu.

LỊCH TRÌNH

CÁC GIAI ĐOẠN	2019	2020	2021
Xin cấp phép và hoạt động trước khi xây dựng			Nhà ga đường sắt loại nhẹ Sound Transit Link mở cửa
Hoạt động xây dựng cầu			Cầu mở cửa

CẬP NHẬT TIN TỨC

Cách tốt nhất để cập nhật tiến độ xây dựng và các tác động của dự án là bằng cách ghé thăm trang web dự án của chúng tôi và đăng ký nhận các cập nhật qua email tại www.seattle.gov/transportation/NorthgatePedBridge. Quý vị cũng có thể tiếp cận với chúng tôi trong quá trình xây dựng bằng cách gọi số 206-905-3620.

IF YOU NEED THIS INFORMATION TRANSLATED, please call (206) 905-3620.

Si necesita traducir esta información al español, llame al (206) 905-3620.

Nếu quý vị cần thông tin này chuyên ngữ sang tiếng Việt xin gọi (206) 905-3620.

당신이 번역이 정보를 필요로 하는 경우에, (206) 905-3620로 전화 해주십시오.

DỰ ÁN CẦU NORTHGATE PED/BIKE

Kết nối các cộng đồng ở phía đông và phía tây của I-5 ở North Seattle **MÙA ĐÔNG 2020**
Chúng tôi chuẩn bị bắt đầu hoạt động xây dựng!



TỔNG QUAN DỰ ÁN

Chúng tôi chuẩn bị xây dựng một cây cầu mới, dễ tiếp cận, dành cho người đi bộ và xe đạp mọi độ tuổi và khả năng, ở phía trên Cao tốc Liên bang Interstate 5 (I-5) ở Northgate. Cây cầu này sẽ trải dài khoảng 1,900 feet, với chân cầu nằm tại trường North Seattle College ở phía tây và tại Đại lộ 1st Ave NE và NE 100th St ở gần nhà ga đường sắt loại nhẹ Sound Transit Link, ở phía đông. Khi hoạt động xây dựng ở nhà ga đường sắt loại nhẹ hoàn tất vào năm 2021, cây cầu này sẽ giúp kết nối các trung tâm việc làm và mua sắm đang phát triển mạnh của khu vực với phần còn lại của thành phố và của vùng bằng cách cung cấp một kết nối trực tiếp tới trung tâm phương tiện công cộng chính.

CÁC LỢI ÍCH CỦA DỰ ÁN

- Một kết nối mới phía trên I-5, giúp giảm thời gian đi lại của người đi bộ và đi xe đạp giữa 2 phía của đường cao tốc
- Các cải tiến về an toàn và khả năng tiếp cận cho người đi bộ và đi xe đạp thông qua khu vực Northgate
- Khả năng tiếp cận tốt hơn với phương tiện giao thông công cộng của khu vực tại Trung tâm Phương tiện Công cộng Quận King và nhà ga đường sắt loại nhẹ Link tương lai, giúp tăng cường việc sử dụng các cơ sở phương tiện giao thông công cộng.

Giới thiệu nhanh về cây cầu

Dài 1900 feet

Tiếp cận ở phía tây được thiết kế để duy trì tầm nhìn và bảo tồn môi trường sống tự nhiên

10 phút đi bộ
TỪ ĐẦU BÊN NÀY SANG TỚI BÊN KIA

RỘNG 16 FEET

DỰ KIẾN CÓ 1500 NGƯỜI SỬ DỤNG MỖI NGÀY

Tiếp cận phía đông được thiết kế để duy trì chỗ đậu xe

THÔNG TIN VÀ LIÊN HỆ VỀ DỰ ÁN

NorthgateBridge@seattle.gov, (206) 905-3620
www.seattle.gov/transportation/NorthgatePedBridge



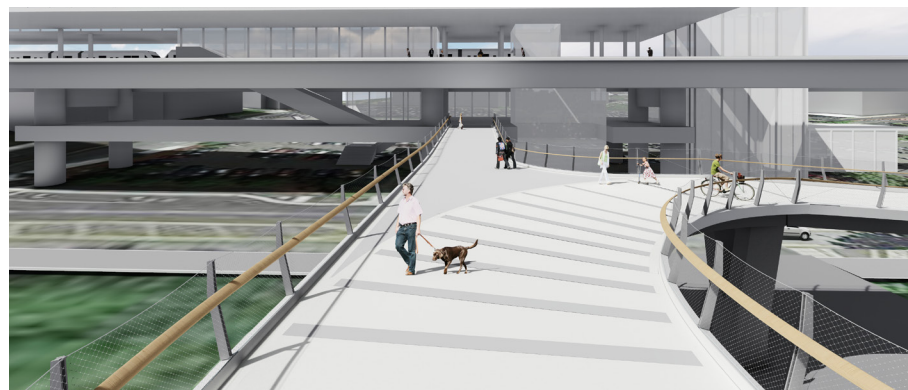
THÔNG TIN VÀ LIÊN HỆ VỀ DỰ ÁN

NorthgateBridge@seattle.gov, (206) 905-3620
www.seattle.gov/transportation/NorthgatePedBridge



TRẢI NGHIỆM CÂY CẦU

Sau khi hoàn thành việc xây dựng, Cầu Northgate Ped/Bike sẽ cung cấp một kết nối quan trọng và một trải nghiệm độc đáo dành cho những người sử dụng nó. Các hình ảnh dưới đây giới thiệu cho quý vị những điểm dừng chính từ tây sang đông, dọc theo cây cầu này.



Kết nối khu vực

Tiếp cận với cây cầu nếu đi về hướng đông (thông qua con đường đa mục đích sử dụng tại đầu phía bắc của trường North Seattle College) được nâng độ cao dần dần với độ dốc khoảng 4% và cho phép kết nối trực tiếp và các tầm nhìn rộng mở.

Điểm quan sát động vật hoang dã

Đi về phía đông theo hướng nhà ga đường sắt loại nhẹ, có một điểm quan sát động vật hoang dã, cung cấp nơi nghỉ chân và một điểm ngắm cảnh ao nước và vùng đầm lầy về hướng nam.

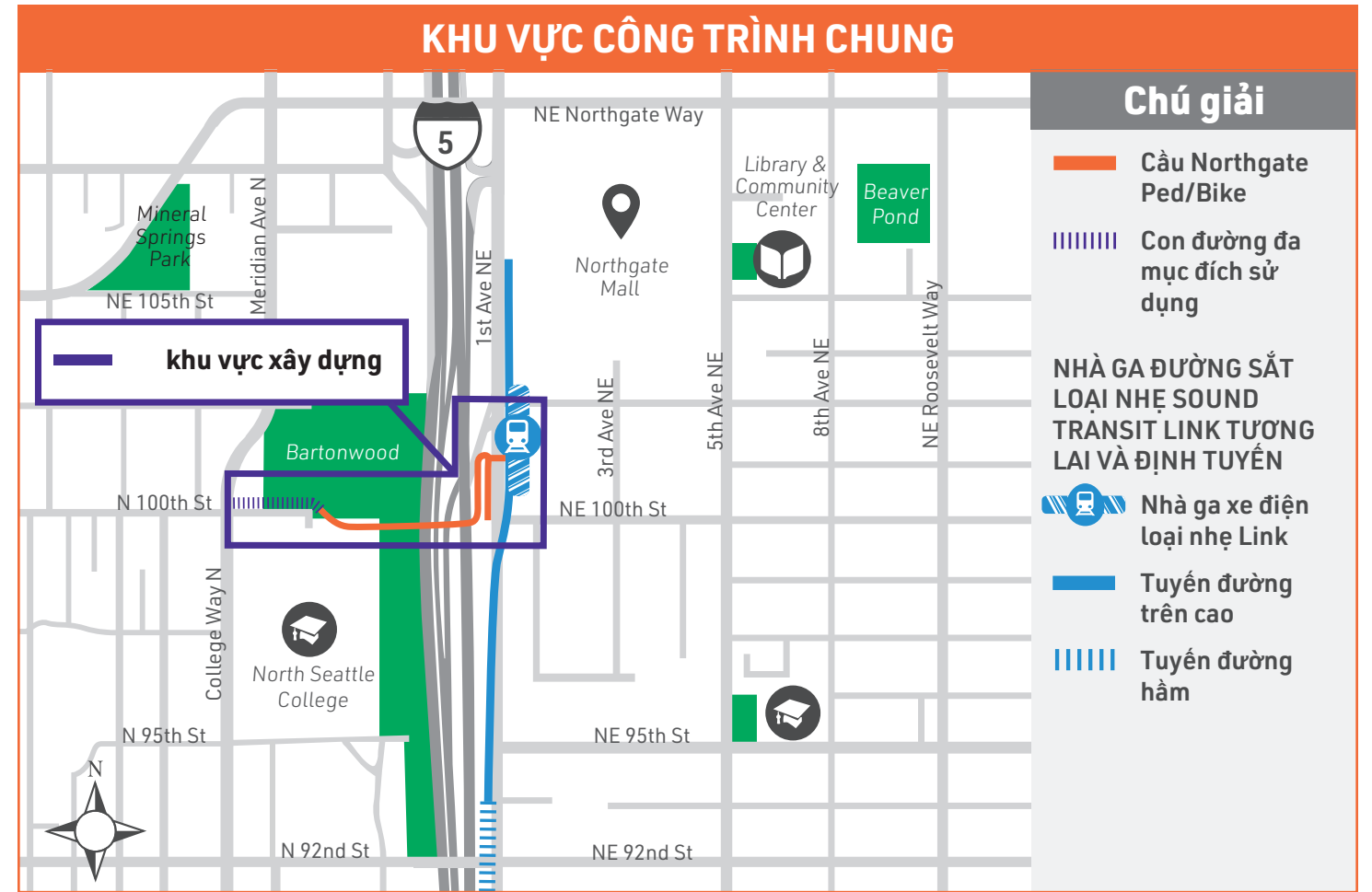
Cửa ngõ của khu vực lân cận

Tiếp tục nằm dọc phía trên I-5, cây cầu trải dài, tạo ra một con đường đáng nhớ, kết nối các cộng đồng ở mỗi bên.

Điểm quan sát nhà ga Northgate

Một đoạn đường bộ của cây cầu kết nối những người sử dụng cầu trực tiếp tới nhà ga đường sắt loại nhẹ Link ở tầng lửng.

Quý vị cũng có thể tiếp tục đi tới chân cầu ở phía đông, tại Đại lộ 1st Ave NE và Phố NE 100th St.



CAM KẾT TRỞ THÀNH MỘT KHU VỰC TỐT CỦA CHÚNG TÔI

Đảm bảo việc cập nhật thông tin cho quý vị là một ưu tiên hàng đầu. Trước và trong khi xây dựng, chúng tôi sẽ làm việc với các cơ sở kinh doanh, các cư dân và những người hàng xóm xung quanh sử dụng nhiều kênh tiếp cận khác nhau, bao gồm:

- Thông báo cao cấp về bất kỳ tác động nào tới người lái xe, đi bộ hoặc đi xe đạp
- Duy trì tiếp cận với các cơ sở kinh doanh
- Tổ chức các buổi gặp không cần hẹn trước để cung cấp các cơ hội trao đổi phản hồi và tương tác với nhóm dự án
- Phối hợp với đội ngũ giảng viên, nhân viên và sinh viên của trường North Seattle College
- Trao đổi thông qua đường dây nóng, hộp thư và trang web của dự án để cung cấp thông tin và trả lời các câu hỏi

NHỮNG HOẠT ĐỘNG SẼ DIỄN RA TRONG QUÁ TRÌNH XÂY DỰNG

- Bụi, tiếng ồn và xe tải và hoạt động của cần cẩu
- Một số công việc vào buổi đêm
- Đường vòng dành cho người đi bộ và đi xe đạp
- Các hạn chế và việc đóng cửa các làn đường giao thông
- Các tác động của việc dàn dựng trang thiết bị và đậu xe gần khu vực xây dựng, bao gồm ở Khuôn viên trường North Seattle College ở bên phía tây và Phố NE 100th St (tại Đại lộ 1st Ave NE) ở bên phía đông