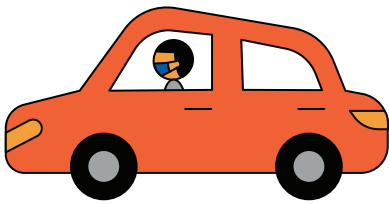


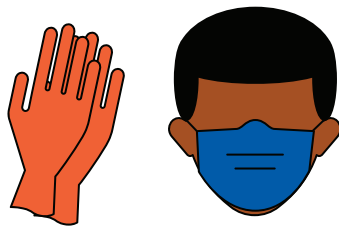
가사 서비스 체크리스트

근로자의 건강과 안전

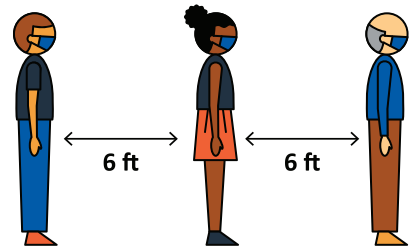
가사 서비스 근로자에게 안전한 작업 환경을 제공하고 COVID-19 질병과 관련된 징후, 증상, 위험 요소, 직장 내 코로나바이러스 확산 방지 방법에 대해 교육해야 합니다. 이 정보에는 사회적 거리 두기, 빈번한 손 씻기 및 기타 예방조치를 수립하기 위해 직장에서 취해지는 조치가 포함되어야 하며, 근로자가 가장 잘 이해하는 언어로 제공되어야 합니다. 30개 이상의 언어로 된 공중 보건 지침을 보려면 www.kingcounty.gov/covid 를 방문하세요.



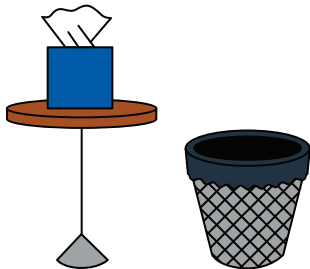
가족 구성원들은 가사 노동이 이루어지는 동안 가능하면 집을 비우거나 가사 근로자와 멀리 떨어진 장소로 이동해야 합니다.



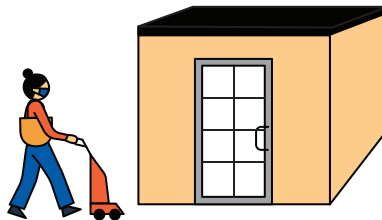
직원들에게 무료 마스크와 일회용 장갑을 제공합니다. seattle.gov/mayor/covid-19/seattle-protects 을 방문하여 여러분과 직원들을 위한 마스크에 대해 알아보세요.



가능한 한, 성인들과 어린이(2세 이상)들은 마스크를 착용해야 하며, 가사 근로자와 6피트 사회적 거리를 유지하고 대면 상호교류를 짧게 유지해야 합니다.



가정 및/또는 작업장 곳곳에서 근로자들이 휴지, 손 세정제, 소독제 및 휴지통을 무료로 사용할 수 있도록 합니다.

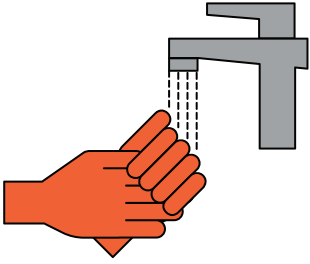


가사 근로자들은 가정 안팎으로 드나들 수 있어야 합니다.

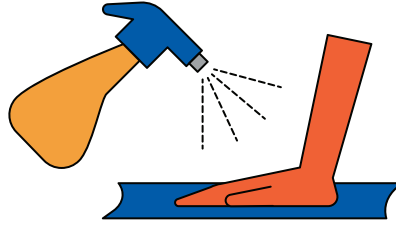


난간, 기계, 문 손잡이, 화장실 등 자주 만지는 물건과 표면 뿐만 아니라, 서비스가 완료된 후 가사 근로자가 사용한 물건들도 자주 청소하고 소독합니다.

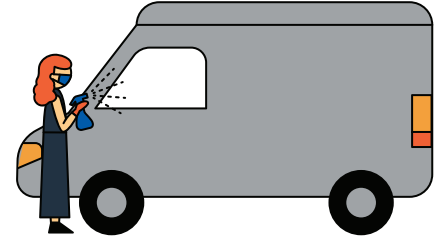
2단계 가사 서비스 체크리스트



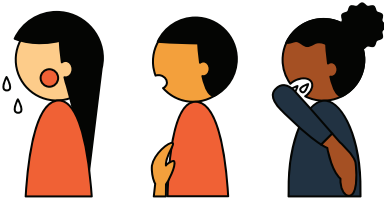
화장실에 가기 전과 후, 식사 전후, 그리고 기침, 재채기 또는 코를 킁 후를 포함하여, 가사 근로자와 가족 구성원이 자주 손을 씻도록 합니다. 손씻기가 불가능할 때는 일회용 장갑을 사용합니다.



가사 근로자가 빈번한 청소나 소독 등과 같이 추가 작업을 끝내야 할 경우, 이를 서면 합의서에 반영하고 근로자는 추가 시간에 대해 보상받아야 합니다.



고용주 소유의 차량은 반드시 자주 청소하고 손 세정제를 비치해야 합니다. 근로자는 사용 전 손을 소독해야 합니다.



가구 구성원 중 COVID-19 증상이 있는 사람이 있으면 근로자는 반드시 그 가정에 도착 전에 미리 통지를 받아야 하며, 가사 서비스는 취소되어야 합니다. 가구 구성원이나 근로자가 근무 중에 증상을 보이면, 그 근로자는 집으로 돌려보내져야 합니다.

협조에 주셔서 감사합니다!