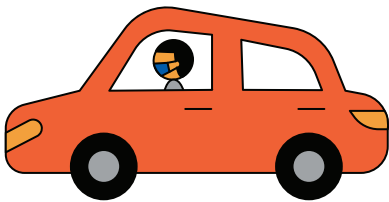


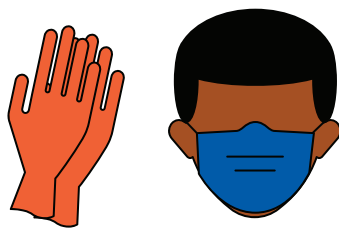
ዙር 2 የቤት አገልግሎቶች ዝርዝር ተግባራት

የሠራተኛ ጤናና ደህንነት

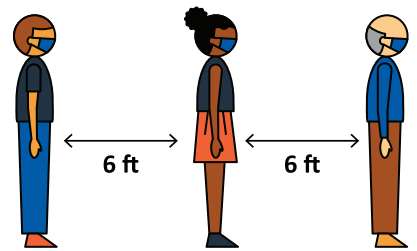
ደህንነቱ የተጠበቀ የሥራ ከባቢያው ሁኔታ መቅረቡን ማረጋገጥና ሠራተኞችን ስለ አመለካቾች፣ የህመም ምልክቶችና ከCOVID-19 ህመም ጋር የተያያዙ የስጋት ምክንያቶች፣ እንዴት የኮሮናቫይረስ ስርጭትን ሥራ ቦታ መከላከል እንደሚቻል ማህበራዊ ርቀትን ሥራ ቦታ ላይ ለማቋቋም የተወሰዱ እርምጃዎችን፣ በየግዜው እጅ መታጠብንና ሌሎች ጥንቃቄዎችን ጨምሮ ማስተማር። የማህበረሰብ መመሪያዎችን ከ30 ቋንቋዎች በላይ ለማግኘት www.kingcounty.gov/covid ይጎብኙ።



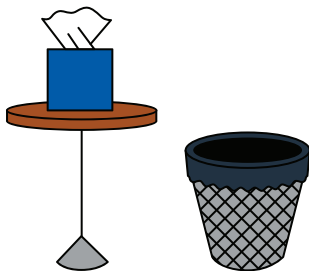
ሲቻል የቤት ሥራው እየተካሄደ እያለ የቤተሰብ አባላት መቅረት ወይንም የቤት ሠራተኛ ከለበት ሥራ መልቀቅ አለባቸው።



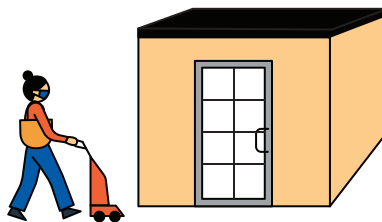
ለሠራተኞች ነጻ የፊት መሸፈኛና ተጠቅመው የሚጥሉት ጓንት ያቅርቡ። ለራስዎና ሠራተኞችዎ የፊት መሸፈኞችን ለማግኘት seattle.gov/mayor/covid-19/seattle-protects ይጎብኙ።



ሲቻል አዋቂዎችና ህጻናት (ከሁለት ዓመት የበለጡ) የፊት ሽፋን መልበስና የስድስት ጫማ ማህበራዊ ርቀትን ከቤት ሠራተኛ መጠበቅና የግንባር ለግንባር ግንኙነትን አጭር ማድረግ አለባቸው።



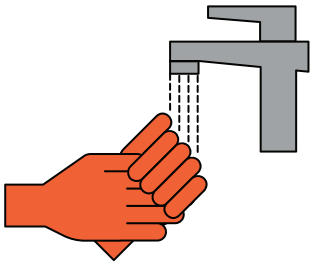
ያለ ሠራተኛው ወጪ ሰፍት፣ የእጅ ሳኒታይዘር፣ ጀርም ማስወገጃ፣ የቆሻሻ መጠያ ቤት ውስጥ ና/ወይንም የሥራ ቦታ በየቦታው ያስቀምጡ።



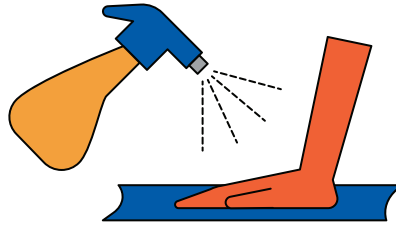
የቤት ሠራተኞች ራሳቸውን ቤተሰብ ውስጥ ማስገባትና ማስወጣት መቻል አለባቸው።



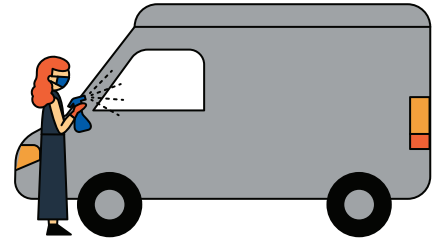
እንደ ደረጃ መደገፊያ፣ ማሸፍት፣ የበር እጅታና መጻዳጃ ቤቶችን አገልግሎቶች ከለቁ በኋላ የቤት ሠራተኛው የሚጠቀሙት ነገሮች ያሉ በተደጋጋሚ የሚነኩ ዕቃዎችን ገጻችን ደጋግሞ ማጽዳትና ሳኒታይዝ ማድረግ።



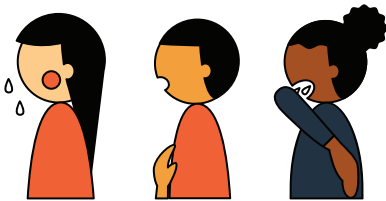
ወደ መጻዳች ቤት ሲሄዱና ሲመለሱ፣
 ከመብላት በፊትና በኋላ፣ ከሰላ፣ ካስነጠሱ፣
 ወይም ከተናፈሱ በኋላ ጭምር
 ሠራተኞችና የቤተሰብ አባላት በየጊዜው
 እጃቸውን መታጠባቸውን ያረጋግጡ።



የቤት ሠራተኛው ለምሳሌ እንደ ተደጋጋሚ
 ማጽዳትና ሳኒታይዝ ማድረግ ያሉ ተጨማሪ
 ስራዎችን መጨረስ የሚጠበቅበት ከሆነ ይህ
 በጽሑፍ ስምምነቱ ላይ መንጸባረቅ አለበት፤
 ሠራተኛውም ለተጨማሪ ጊዜ መካከ
 አለባቸው።



የሠራተኞች መኪናዎች በተደጋጋሚ
 መጽዳትና የእጅ ሳኒታይዘር ልኖሮት ይገባል።
 ሠራተኞች ከመጠቀማቸው በፊት እጃቸውን
 ሳኒታይዝ (ጂርም ማስወገድ) አለባቸው።



ማንኛውም የቤተሰብ አባላት የCOVID-19
 ምልክቶች ካላቸው ሠራተኞች ወደ ቤተሰቡ
 ከመምጣታቸው በፊት ሊነገራቸውና
 የቤት አገልግሎቶችም መሰረዝ አለባቸው።
 የቤተሰብ አባል ወይም ሠራተኛ በሥራ
 ሽፍት ወቅት ምልክቶች ካሳዩ ሠራተኛው
 ወደ ቤት መላክ አለበት።

ስለ ትብብርዎ እናመሰግናለን!