

# DATASHEET

## ng Kalakhang Seattle

Inihanda ng Tanggapan ng Ugnayan ng Pamahalaang Lokal o Office of Intergovernmental Relations

Lungsod ng Seattle • Greg Nickels, Mayor  
2008 na Edisyon

### LOKASYON

Itinatag noong 1869, ang Lungsod ng Seattle ay matatagpuan sa Estado ng Washington sa Puget Sound, 113 milya (182 km) mula sa hangganan ng Estados Unidos at Canada. Ang Seattle ay isang sentro ng kalakalan, kultura at makabagong teknolohiya sa Hilagang Kanlurang US Pacific at isa sa mga pangunahing lungsod ng daungan para sa pagbiyahe at kalakal sa ibayo ng Pasipiko at Europa. Pinalilibutan ng mga bundukin at tubig, tampok sa Kalakhang Seattle ang tila mga lirato na tanawin at sagana sa mga libangan sa buong taon.

Latitude: 47° 39' Hilaga      Longitude: 122° 17' Kanluran

#### Balangkas ng Lungsod

Lawak: 84 sq mi (217 sq km)

Populasyon, 2007: 586,200

Populasyon sa bawat sukat ng espasyo: 6979 tao sa bawat sq mi (2,701 per sq km)

[ed. note: insert Seattle-centric map]

### DEMOGRAPIKO

#### Populasyon

Taon	Lugar ng Kalakhang		
	Seattle	Seattle*	Cascadia**
1970	530,831	1,939,000	7,738,635
1980	493,846	2,240,000	9,508,809
1990	516,259	2,748,867	11,000,384
2000	563,374	3,275,847	13,379,320
2007 (tantiya)	586,200	3,524,000	14,636,386

*Mga Pinagkunan ng Impormasyon: US Census Bureau (Tingnan ang [www.historylink.org](http://www.historylink.org)); BC Stats (BC Ministry of Management Services); at Oregon Office of Economic Analysis. Tinatantiya para sa Seattle sa Taong 2007 mula sa Office of Financial Management ng Estado ng Washington.*

\*King, Snohomish, Pierce and Kitsap Counties.

\*\*Washington, Oregon and British Columbia

#### Populasyon ayon sa Lahi sa 2005 (Pinagkunan: US Census Bureau, 2005 American Community Survey)

Pangkat ayon sa Lahi/Etnisidad	Seattle	King County	Estado ng Washington
<b>Puti</b>	369,689 (68.9%)	1,284,024 (73.1%)	4,988,017 (81.2%)
<b>Itim o Aprikanong Amerikano</b>	43,914 (8.2%)	99,819 (5.7%)	202,286 (3.3%)
<b>Amerikanong-Indyan at Katutubo na Taga-Alaska</b>	6,336 (1.2%)	14,739 (0.8%)	88,363 (1.4%)
<b>Asyano</b>	77,363 (14.4%)	233,028 (13.3%)	405,030 (6.6%)
Asyanong Indyan	3,111	28,350	41,583
Tsino	20,774	55,771	72,135
Pilipino	21,950	44,430	87,871
Hapon	10,808	26,031	40,115
Koreano	3,317	22,122	51,929
Vietnamese	10,602	29,952	60,543
Iba pang Asyano	6,801	26,372	50,854

<b>Katutubong Taga-Hawaii o Iba pang Tagapulo ng Pasipiko</b>	1,666 (0.3%)	10,208 (0.6%)	28,400 (0.5%)
<b>Populasyon ng Etnisidad na Hispaniko/Latino (anumang lahi)</b>	33,707 (6.3%)	118,558 (6.8%)	541,722 (8.8%)
<b>Iba pang lahi</b>	16,940 (3.2%)	55,244 (3.1%)	229,830 (3.7%)
<b>KABUANG populasyon</b>	536,946	1,755,818	6,146,338

## KALIDAD NG PAMUMUHAY

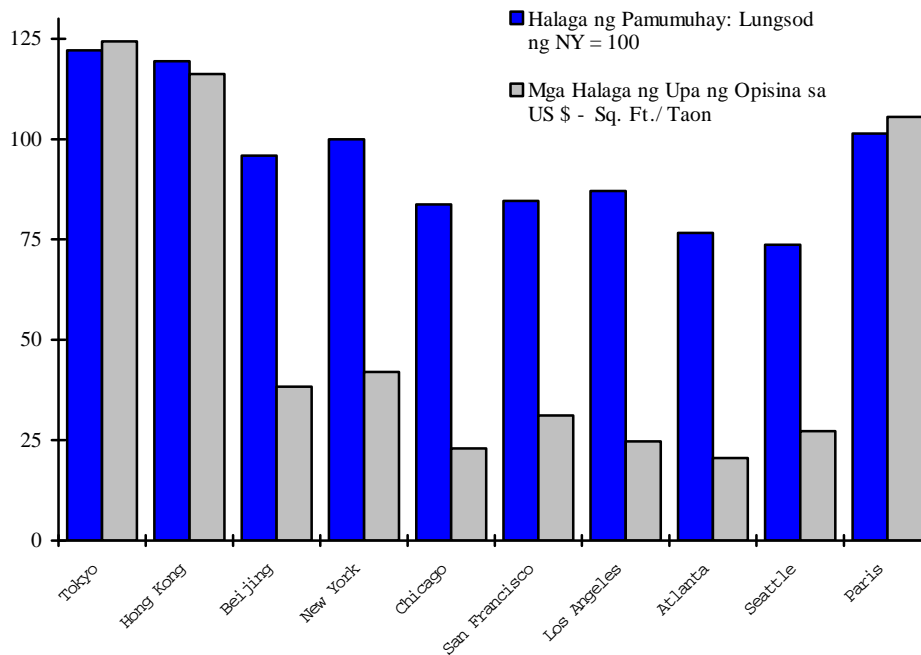
Pinagsasama ng Seattle ang isang nakakamanghang kapaligiran ng kalikasan at ang masiglang metropolitan na sentro na may pang-world class na sining, entertainment, at kusina. Nangunguna ang Seattle sa kadalian nitong matirahan dulot ng katamtaman nitong klima, maraming mapagpipilian na opsyon sa pabahay, sining at kultura, palakasan, entertainment, kasaganaan ng mga tindahan at restaurant at madaling paggamit ng mga panlabas na mga aktibidad na nakalilibang sa anumang panahon. Ang Seattle ay madalas na nalalagay sa puwesto bilang isa sa mga nangungunang lungsod sa Estados Unidos batay sa mga nasabing elemento tulad ng edukasyon, bilang at kalidad ng mga samahan ng sining, paraang makagamit ng wireless na koneksyon sa internet at kapaligiran na madaling gamitin para sa mga naglalakad.

### Klima

Ang katamtaman na winter at banayad na summer ay nagbibigay ng pagkakataon upang maisagawa ang mga panlabas na aktibidad. Ang matataas na temperatura sa Hulyo ay karaniwan halos 75° F (24° C), habang ang mababang temperatura sa winter ay bumabagsak mababa sa nagyeyelo na karaniwan sa 15 araw lamang kada taon. Ang tipikal na taunang panahon ng tag-ulan sa Seattle ay 36.2 pulgada (92 sentimetro), na mahahambing sa 19.5 pulgada (50 sentimetro) sa San Francisco, 34.5 pulgada (88 sentimetro) sa Chicago, 39 pulgada (99 sentimetro) sa Washington, DC at 40.3 pulgada (102 sentimetro) sa Lungsod ng New York.

[ed note: -- include "Monthly Temperature and Rainfall in Seattle" graphic] **Need to edit graphic, clarify inches vs. Fahrenheit**

### Listahan ng Halaga ng Pamumuhay/Halaga ng Upa ng Opisina, 2007



Mga Pinagkuhanan ng Impormasyon: 2007 cost of living figures from [www.finfacts.ie](http://www.finfacts.ie) November 2007 office rent data from CB Richard Ellis.

## Pabahay

Panggitnaang presyo ng benta ng mga nakatayo nang tirahan para sa isahang pamilya, ika-3 quarter ng 2007 (Dolyar ng Estados Unidos)

Dallas	\$150,900
St. Louis	\$145,400
Denver	\$253,200
Chicago	\$276,600
Seattle	\$386,900
Washington, D.C.	\$430,800
New York	\$469,700
San Diego	\$588,700
San Francisco	\$805,400

Pinagkuhanan ng Impormasyon: National Association of Realtors [www.realtor.org](http://www.realtor.org)  
[ed. note: 2007 info above, create graph to demonstrate it. see previous data sheet]

---

## Mga Paupahan

Karaniwang halaga ng upa sa apartment sa King County, Marso 2007

Studio	\$742	Isang-kwarto	\$842	Dalawang-kwarto/Dalawang banyo	\$1,127
--------	-------	--------------	-------	--------------------------------	---------

Pinagkuhanan ng Impormasyon: Central Puget Sound Real Estate Report, Spring 2007

---

## Panggitnaang Kita ng Pamilya

Metropolitan Seattle\*

2002	\$77,900	2006	\$74,300
2004	\$72,600	2008	\$81,403

Pinagkuhanan ng Impormasyon: Tanggapan para sa Pabahay at Pag-Unlad ng Lungsod sa Rehiyon (Housing and Urban Development Regional Office)

(Makipag-ugnayan sa: [www.huduser.org/](http://www.huduser.org/))

\*Kasama ang Seattle, Bellevue at Everett

---

# EDUKASYON

Ang mga taong may edad na higit sa 25 taong gulang, isang paghahambing sa pagitan ng mga pangunahing lungsod sa Estados Unidos; pagkukumpleto ng porsiyento:

	Mataas na Paaralan (High School)	BA o Higit pa
<b>Seattle</b>	<b>91.9</b>	<b>52.7</b>
San Francisco	84.5	50.1
Washington, DC	83.6	45.3
Atlanta	83.0	42.4
New York	79.0	32.2
Chicago	77.5	29.9
Miami	63.3	20.3
Detroit	76.1	12.1

Pinagkuhanan ng Impormasyon: US Census Bureau, 2005 American Community Survey)

## Mga Pampubliko at Pribadong Paaralan

Kabuuang enrolment sa Mga Pampublikong Paaralan sa Seattle mula pa noong Oktubre 1, 2007, ay 45,933. Mayroong higit sa 300 pribado at pang-parokya na paaralan sa Seattle.

## Pangunahing mga Unibersidad at Kolehiyo

	Bilang ng mga Mag-aaral	Home Page sa Internet
University of Washington (pampubliko)	45,380	<a href="http://www.washington.edu">www.washington.edu</a>
Seattle Community Colleges, apat na campus (pampubliko)	39,601	<a href="http://www.sccd.ctc.edu">www.sccd.ctc.edu</a>
Seattle University (pribado)	4,253	<a href="http://www.seattleu.edu">www.seattleu.edu</a>
Seattle Pacific University (pribado)	3,842	<a href="http://www.spu.edu">www.spu.edu</a>
Art Institute of Seattle	2,561	<a href="http://www.ais.edu">www.ais.edu</a>
Cornish College of the Arts	800	<a href="http://www.cornish.edu">www.cornish.edu</a>

(Bilang ng mga nag-enrol para sa Fall 2007).

---

# MGA PASILIDAD SA KOMUNIDAD

## Pag-aalaga ng Kalusugan

Ang lugar ng Seattle ay ang sentro ng pangangalagang pangkalusugan sa Hilagang-Kanluran ng U.S. Pacific. Kabilang sa mga nangungunang institusyon ang Swedish Medical Center, University of Washington Hospital and School of Medicine, Harborview Medical Center, Group Health Cooperative Hospital, Virginia Mason Medical Center, Northwest Hospital, Valley General Hospital, Children's Hospital, at ang Fred Hutchinson Cancer Research Center (na mayroong isa sa pinakamalaking programa ng pananaliksik sa mundo para sa pangangasiwa at paghadlang sa kanser).

## Relihiyon

Lahat ng mga pangunahing relihiyon ay kinakatawan sa lugar ng Kalakhang Seattle. Bilang karagdagan sa iba't ibang mga Protestante, Roman Catholic at Eastern Orthodox na simbahan, may napakaraming mga Jewish na sinagoga, mga templo para sa Budista at mga moske para sa Islam.

## Mga Pasilidad na Pangkultura at Panlibang

Pangkultura		Panlibang	
Mga Makasaysayang Lugar	37	Mga Palaruan ng Tennis	156
Mga Sentro ng Itinatanghal na Sining	37	Mga Pinapangalagaang Daanan	72 milya
Mga Pampublikong Aklatan	30	Mga Parke	61 lokal na parke
Sentrong Pangkomunidad	28	Mga Samahang Pampalakasan	42
Mga museo	17	Mga Palaruan	33
		Mga Swimming Pool	10
		Mga Beach	9
		Mga Golf Course	5

---

# EKONOMIYA

Ang Seattle ay ang sentrong lungsod ng rehiyong metropolitan na may apat na county na mayroong 3.58 milyong katao at 1.8 milyong mga hanap buhay . Ang pinakamalaking nagpapatrabaho sa lungsod ay ang **University of Washington**, na may 28,188 na kaguruan at kawani, ang taunang kita na \$3.7 bilyon at may pondo para sa taunang pananaliksik na \$ 1.02 bilyon (basahin ang Taunang Ulat sa [www.washington.edu/admin/finacct/annual.report.archive.html](http://www.washington.edu/admin/finacct/annual.report.archive.html)). Gumaganap ng mahalagang tungkulin ang Unibersidad sa maraming mga pangkabuhayan na sektor tulad ng sa pangangalagang pangkalusugan, biotechnology, information technology, agham, at pananaliksik.

Ang lipon ng Seattle para sa **pangangalagang pangkalusugan** (mga ospital, mga produkto at serbisyo na para sa pangangalaga ng kalusugan, mga pagsasanay at pananaliksik) ay nananagot para sa 96,000 mga trabaho at nag-aambag n\$10 bilyon kada taon sa lokal na ekonomiya (basahin ang mga Pangunahing Industriya sa [www.seattle.gov/economicdevelopment/](http://www.seattle.gov/economicdevelopment/)). Ang **biotechnology** at sektor ng **medical device**, ay ika-5 sa Estados Unidos ayon sa dami ng mga industriya sa lugar, na binubuo ng 170 mga kompanya at walang kinikita na samahan ng pananaliksik sa kabuuan ng rehiyon ng Seattle/Estado ng Washington (bisitahin ang [www.wabio.com/](http://www.wabio.com/)). Ang matatag na paninindigan ng Seattle ukol sa pangangalaga ng kalusugan, biotechnology at information technology ay naging daan sa bagong mga pakikipagtulungan sa pagpapahusay ng **bioinformatics** (sa pamamagitan ng paggamit ng mga database at algorithm upang mapahusay ang biolohikal na pananaliksik) at **health informatics** (gamit ang teknolohiya ng computer para sa pangangalap, pag-iimbak, at komunikasyon at pinakamahusay na paggamit ng mga datos na may kaugnayan sa kalusugan).

Ang mga sektor para sa pangangalaga ng kalusugan at biotechnology ng Seattle ay nakinabang mula sa mga ibinigay ng naka-base sa Seattle na **Bill and Melinda Gates Foundation**, na mayroong higit sa \$30 bilyon na netong asset. Ang pagpopondo para sa foundation ay nakatulong sa University of Washington na makibahagi sa paglilipat ng **Departments of Genome Sciences and Bioengineering** patungo sa isang bagong pasilidad at gumawa ng bagong **Department of Global Health** (magkaanib na pinangangasiwaan ng Mga Paaralan para sa Pampublikong Kalusugan at Medisina o Schools of Public Health and Medicine). Ang bayan ng South Lake Union na malapit sa Unibersidad ay naging isang pangunahing lugar para sa biotech salamat sa pribadong pamumuhunan ng Vulcan, ang paglikha ng \$15 milyong biotech incubator at pagiging malapit sa Fred Hutchinson Cancer Research Center, Institute for Systems Biology, Pacific Northwest National Laboratory (tanggapan sa Seattle), Amgen's Helix Campus sa Elliot Bay, Allen Institute for Brain Science, Pacific Northwest Research Institute, Infectious Disease Research Institute, PATH (Program for Appropriate Technology in Health), Seattle Biomedical Research Institute and Benaroya Research Institute sa Virginia Mason.

**Ang Aerospace** ay matagal nang isang pangunahing industriya sa rehiyon ng Seattle, salamat sa Boeing Company. Mula noong Marso, 2008, kinuhang magtrabaho ng Boeing ang 74,517 katao sa Seattle at Washington (ang kabuuang trabaho sa kompanya ay 161,493). Noong 2007, ang mga nabayaran ng Boeing sa 3,007 mga supplier nito sa Seattle at Washington ay humigit sa \$3.2 billion. Ang bagong mga Boeing 787 na eroplano ay binubuo sa hilagang bahagi ng Seattle sa lungsod ng Everett.

Ang sektor ng **information technology** sa rehiyon ng Seattle/Estado ng Washington ay kumakabilang sa halos 3,000 kompanya na may kabuuan na 191,000 empleyado. Ang Microsoft, kung saan ang headquarters at iba pang mga pasilidad para sa pananaliksik at pagpapahusay ay matatagpuan sa lugar ng Seattle, ay nagpapatrabaho sa 35,510 katao sa Seattle at at Estado ng Washington. Ang Microsoft ay mayroong 78,565 empleyado sa buong mundo.

Ang Seattle ay tahanan ng nangungunang kompanya sa maraming iba pang mga sektor. Ang sektor ng "Smart Energy" sa Washington, Oregon, at British Columbia ay tinatantiya na mayroong higit sa 225 na kompanya na may kitang higit sa \$1.9 bilyon at dagdag pa ang \$150 milyong pagpopondo para sa pananaliksik at pagpapahusay. Ang **Sining** bilang isang sektor ng ekonomiya ay nasa ika-5 puwesto sa lahat ng mga lungsod sa Amerika at kabilang ang 3,578 na mga negosyo na may kaugnayan sa sining na nagpapatrabaho sa 18,493 katao (ayon sa 2007 Creatives Industries Report ng Americans for the Arts). Kabilang sa sektor ng sining ay ang lumalaking industriya ng **pelikula at video**, pati na rin ang **industriya ng musika** na noong 2004 ay nagdulot ng kita ng manggagawa na \$266 milyon, kabuuang benta na \$1.3 bilyon, at nagbibigay ng 10,700 trabaho sa 3,000 negosyong may kaugnayan sa musika. Ang Seattle ay ang sentro ng **industriya ng gourmet coffee** (ang Starbucks na nakabase sa Seattle ay kilala sa buong mundo); isang sektor sa masiglang **kagamitan para sa libangan** (salamat sa mga samahan tulad ng Mountaineers at mga kompanya tulad ng K2 Sports, REI, Filson at MSR); at ang pinakamalaking sektor ng **marine at pangisdaan** ng bansa (ang export ng pangisdaan mula sa Estado ng Washington ay lumampas sa kabuuan mula sa mga pinagsama-samang estado sa US batay sa parehong halaga at timbang). Ang iba pang mga mahahalagang sektor ay ang mga **produktong mula sa kahoy, kagamitan sa transportasyon, mga produktong pagkain at damit**.

Para sa karagdagang impormasyon tingnan ang [www.seattle.gov/economicdevelopment](http://www.seattle.gov/economicdevelopment) ; sa [www.seattletradealliance.com](http://www.seattletradealliance.com)

## Kabuuang Nagtatrabaho at Mga Inaasahan

**Bilang ng mga full at part-time na posisyon** (hindi kabilang ang resource o konstruksiyon)

Taon	Seattle	King County	Lugar ng Kalakhang Seattle*
1980	386,684	697,401	1,033,407
1990	469,802	972,567	1,445,243
2000	536,471	1,188,577	1,748,793
2006	470,698	1,125,197	1,615,507
2020 (inaasahan)	653,514	1,498,043	2,224,597

*Pinagkuhanan ng Impormasyon: Konseho ng Rehiyon ng Puget Sound*

*\*Mga County ng King, Snohomish, Pierce at Kitsap*

### Militar ng Estados Unidos

Ang Kagawaran ng Tanggulan (Defense Department) ay isa sa pinakamalaking nagpapatrabaho sa rehiyon ng Puget Sound. Kabilang sa mga mahahalagang pasilidad ay ang Fort Lewis Army Base, ang Puget Sound Naval Shipyard sa Bremerton, Bangor Naval Submarine Base, McChord Air Force Base at Naval Station Everett.

### Pagkakaroon ng Trabaho ayon sa Sektor ng Ekonomiya, 2007

Lugar ng Kalakhang Seattle: Mga County ng King, Kitsap, Pierce at Snohomish

Sektor	Bilang ng Empleyado	% ng Kabuuang Trabaho
<b>Mga Sektor na Gumagawa ng Produkto</b>	<b>322,100</b>	<b>18 %</b>
Konstruksyon/Pinagkukunan ng Likas na Yaman	133,400	7 %
Manufacturing	187,700	10 %
Aerospace	77,100	4%
Iba pang mga Durable Goods	74,100	4%
Hindi Durable Goods	37,600	2%
<b>Mga Sektor na Naghahandog ng Serbisyo</b>	<b>1,507,200</b>	<b>82 %</b>
Kalakal ng wholesale/retail	278,800	15.4%
Transportasyon, Pampublikong Kagamitan (Kuryente, Tubig, Telepono atbp.)	64,200	3.5 %
Impormasyon	87,800	4.5 %
Mga Aktibidad na hinggil sa Pananalapi	108,800	5.9 %
Mga Propesyonal at Pang-negosyo na serbisyo	245,500	13.4 %
Iba pang mga Serbisyo	440,500	22.1 %
Gobyerno	281,600	15.3 %
Estado at Lokal	232,700	
Pederal	48,900	
<b>Kabuuang Trabaho</b>	<b>1,829,300</b>	

Pinagkuhanan ng Impormasyon: Disyembre 2007 Puget Sound Economic Forecaster

## INDUSTRIYA AT NEGOSYO

Ang 10 Nangunang Pampublikong Kompanya sa Kalakhang Seattle (may headquarter sa Seattle/Estado ng Washington). (Ini-antas ayon sa 2006 netong kita pagkatapos bawasan ng buwis, mga numero batay sa milyon)

Kompanya	Kita sa Taong 2006	Uri ng Negosyo
Costco	60,151	Mga Membership warehouse – <a href="http://www.pricecostco.com/">http://www.pricecostco.com/</a>
Microsoft	44,282	Software developer – <a href="http://www.microsoft.com">www.microsoft.com</a>
Washington Mutual	26,284	Bangko – <a href="http://www.wamu.com/">http://www.wamu.com/</a>
Weyerhaeuser	21,896	Mga Produkto na yari sa Pulp/papel - <a href="http://www.weyerhaeuser.com/">http://www.weyerhaeuser.com/</a>
Paccar	16,454	Gumagawa ng heavy-duty na trak – <a href="http://www.paccar.com/">http://www.paccar.com/</a>
Amazon.com	10,711	Tagabenta online – <a href="http://www.amazon.com/">http://www.amazon.com/</a>
Nordstrom	8,560	Tagabenta ng damit – <a href="http://www.nordstrom.com/">http://www.nordstrom.com/</a>
Starbucks	7,786	Kompanya ng kape – <a href="http://www.starbucks.com/">http://www.starbucks.com/</a>
Safeco	6,289	Mga serbisyo ng seguro (insurance)/pampinansiyal – <a href="http://www.safeco.com/">http://www.safeco.com/</a>
Expeditors International of WA	4,625	Internasyonal na Kompanya para sa Logistics – <a href="http://www.expd.com/">http://www.expd.com/</a>

Pinagkuhanan ng Impormasyon: Puget Sound Business Journal, 2007 Book of Lists

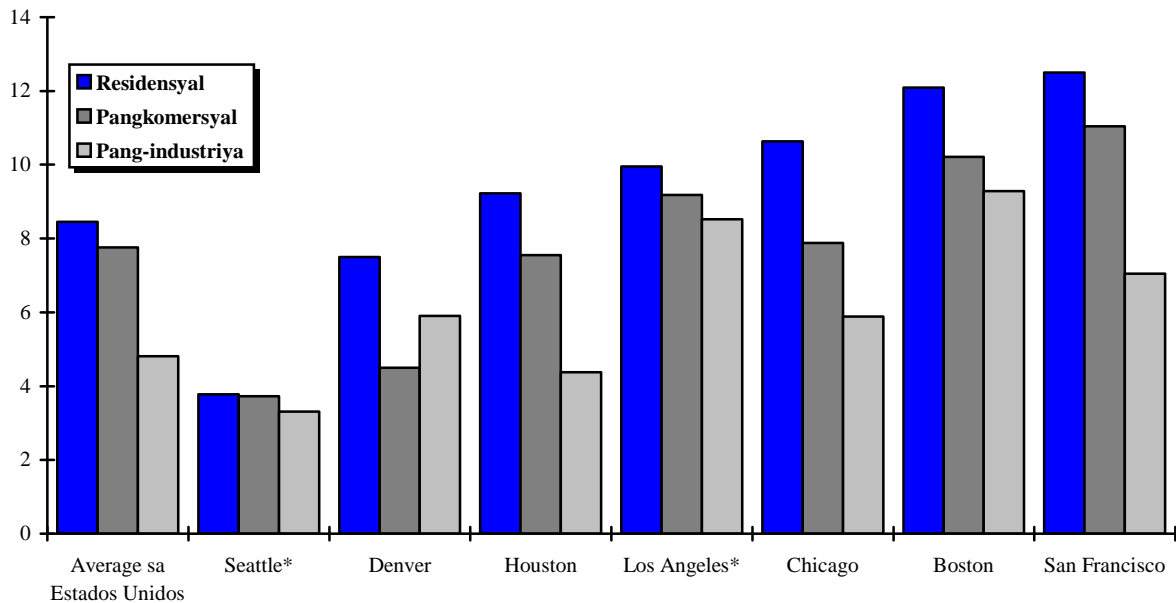
**Laki ng Opisina sa Downtown Seattle: Ika-4 na Quarter ng 2007**

	<b>Kabuuang Imbentaryo (sq ft)</b>	<b>Antas ng Kawalan ng Nangungupahan</b>	<b>Hinihiling na Bayad (per sq ft)</b>
Pangkalahatang Panahon ng Pangungupahan	38,450,614	9.43%	Hindi Naaangkop
Pinakabagong Klase A	28,771,366	8.33%	\$23.00–\$50.00
Major na Pinakalumang Klase B	7,545,661	13.60%	\$20.00–\$36.00
Mas lumang Klase C	2,148,174	9.55%	\$17.00–\$30.00

*Pinagkuhanan ng Impormasyon: CB Richard Ellis*

**Paghahambing sa Halaga ng Bayad sa Kuryente (2007)**

Karaniwang halaga ng bayad sa kuryente na residensyal, pangkomersyal at pang-industriyal sa lahat ng pangunahing lungsod sa Estados Unidos;  
Halaga base sa sentimo sa bawat kilowatt kada oras.



*Pinagkuhanan ng Impormasyon: Seattle City Light, Finance Division. \*kompanyang pagmamay-ari ng publiko (Makipag-ugnayan kay: Robert Bartley, Seattle City Light robert.bartley@seattle.gov, 206-684-3877)*

**Tubig**

Ang serbisyon ng ito ay ipinagkakaloob ng Lungsod ng Seattle. Ang minimum na sinasaklaw ng presyon ay 30 psi at ang maximum ay 100 psi. Halaga kada buwan para sa pangkomersyal/pang-industriya para sa ¾” - 4” na metro ay \$8.05-\$79.00. Ang singil para sa paggamit ng tubig ay ang sumusunod:

Off-peak na season (Setyembre - Mayo)	\$ 2.62/100 cu ft
Peak season (Mayo-Setyembre)	\$ 2.88 – 8.55 /100 cu ft

**Alkantariya (Sanitary Sewer)**

Ang serbisyo ay ipinagkakaloob ng plantang nangangasiwa sa tubig sa King County at sinisingil sa bawat isa sa mga lungsod. Ang halaga ng pangkomersyal at pang-industriya sa Seattle ay \$7.75/100 cu. ft.

**Natural na Gas**

Nagtutustos ang Puget Sound Energy sa Seattle at King County ng natural na gas. Ang batayang buwanang halaga para sa pangkomersyal/pang-industriya para sa pangkalahatang serbisyo ay \$15 at \$1.176 bawat therm.

*Mga Pinagkuhanan ng Serbisyon Pampubliko: Error! Hyperlink reference not valid.*

**Mga Halaga ng Buwis sa Lungsod ng Seattle, 2007****Buwis sa Ari-arian** (halaga sa bawat 1,000 Natasang Halaga)

Estado	\$2.33
Lungsod	3.22
County (kasama ang Medic 1/EMS)	1.50
Mga Paaralan	2.01
Daungan	0.23

Kabuuan: \$9.28 sa bawat \$1,000 na natasang halaga, nakalap ng King County

<b>General Business Occupation Tax o Pangkalahatang Buwis sa Negosyo (%)</b>	<b>Lungsod</b>	<b>Estado</b>
Pagbebenta (Kabilang ang Mga Serbisyo)	.215	.471
Extracting	.215	.484
Manufacturing – Arina o Wholesaling Grain	.0215	.138
Pag-aarkila ng Serbisyo ng Manufacturing at Processing	.215	.484
Wholesaling	.215	.484
Serbisyo at Iba Pang Uri ng Aktibidad ng Negosyo	.415	1.5
Paglilimbag at Paglalathala	.215	.484
Mga Tour Operator	.215	.275

Makipag-ugnayan sa: City of Seattle, Revenue & Consumer Affairs [rca.bizlictx@seattle.gov](mailto:rca.bizlictx@seattle.gov) (206) 684-8484

**Ang Retail Sales Tax na 9.0% ay na hinati ayon sa sumusunod:\***

Estado ng Washington	6.50%
Lungsod ng Seattle	0.85%
Metro	0.90%
Sound Transit	0.40%
King County	0.15%
King County Criminal Justice Levy	0.10%
King County Mental Health Tax	0.10%

Pinagkuhanan ng Impormasyon: Kagawaran ng Pananalapi, Lungsod ng Seattle (Department of Finance, City of Seattle)

\*Ang karagdagang 0.5% na sales tax ay ipinapatong para sa pagkain at inumin na binebenta sa mga restaurant, tavern, at mga bar sa King County. (Itinatag noong 1996 upang makatulong na mabayaran ang bagong palaruan ng baseball sa Seattle).

# MGA SENTRO PARA SA TURISMO AT KUMPERENSYA

Umaakit ang lugar ng Seattle-King County ng higit sa 9.4 milyong mga bisita taun-taon na gumagastos ng \$4.75 billion at nag-aambag ng higit sa \$419 milyon na kita mula sa buwis ng estado at lokal. Ang tuwirang paggastos ng mga bisita ay sumusuporta sa 62,000 na mga hanapbuhay sa rehiyon ng Seattle. Ang Daungan ng Seattle ay nakapagtala ng pagdami ng mga barko sa loob ng mga nakaraang taon, na may limang pangunahing cruise lines at tinatantiyang 390,040 pasahero noong 2007 at 434,000 na inaasahan sa 2008.

Ang Washington State Convention & Trade Center, Seattle Center (pinagaganapan ng 1962 World's Fair) at ang mga lokal na hotel ay nakatamo ng reputasyon bilang mga nakakapanabik na lugar para sa mga kumperensya, kumbensyon at mga natatanging pagdiriwang. Kabilang sa iba pang mga pasilidad ay ang Bell Harbor International Conference Center, Qwest Field Events Center at Meydenbauer Center sa Bellevue. *Para sa impormasyon sa mga panauhin, makipag-ugnayan sa: Seattle's Convention and Visitors Bureau sa (866) 732-2695 o (206) 461-5840 o [www.visitseattle.org](http://www.visitseattle.org). Ang Seattle Visitor Center and Concierge Services ay matatagpuan sa Convention Center, na naghahandog ng impormasyon sa Seattle, mga tiket sa mga pasyalan at mga tour booking.*

## Mga Hotel

Mayroong 11,890 mga hotel room sa pangunahing distrito ng negosyo sa downtown Seattle at higit sa 32,000 mga hotel room sa lugar ng Seattle/County King. Sa 2008 at 2009, halos 1,500 bagong mga guestroom ang inaasahan na magbubukas. Tingnan ang [www.seattlesupersaver.com](http://www.seattlesupersaver.com) o tumawag sa (800) 535-7071 para sa impormasyon o reserbasyon sa halos 90 hotel sa lugar ng Seattle (ang programa ng Seattle Super Saver ay isang libreng serbisyo para sa reserbasyon na pinangangasiwaan ng Convention and Visitors Bureau ng Seattle).

*Pinagkuhanan ng Impormasyon: Convention and Visitors Bureau ng Seattle.*

## Mga Restaurant

Ang cuisine o kusina sa lugar ng Seattle ay sikat dahil sa sariwang pagkaing dagat, mga produkto mula sa mga lokal na farm at iba pang mga espesyalidad sa Hilagang Kanluran. Ang malawak na mapagpipilian na mga etnikong restaurant ay kabilang sa higit sa 9,000 restaurant sa Kalakhang Seattle (tingnan ang [www.seattle.citysearch.com](http://www.seattle.citysearch.com)).

## Mga Pangunahing Atraksyon

Kabilang sa mga pinakasikat na atraksyon sa lungsod ay ang Seattle Center at ang Space Needle, Pike Place Market, ang Hiram Chittenden Locks, Woodland Park Zoo, Tillicum Indian Village, Seattle Aquarium, waterfront, lakeside at magagandang mga beach, Pioneer Square, International District, at , mga lokal na winery at brewery. Kasama sa mga panlabas na aktibidad ay ang pagbabangka, pangingisda, golf, mga palakasan sa tubig, hiking, pagbibisikleta, mountain climbing at skiing. Ang Seattle ay matatagpuan sa baybayin ng Lake Washington, Lake Union at Puget Sound, na natatabi sa dalawang pangunahing bundok (ang Olympics at Cascades), habang makikita nang ganap ang Mount Rainier at wala pang isang oras ang layo mula sa kagubatan. Katabi nito ay ang San Juan Islands, mga beach sa Karagatang Pasipiko, at mga pangunahing ilog. Tingnan ang [www.visitseattle.org](http://www.visitseattle.org) para sa karagdagang impormasyon.

## Sining, Kultura at mga Festival

Ayon sa isang pag-aaral noong 2007 ng naka-base sa Washington D.C. na Americans for the Arts, ang Seattle ay nakapuwesto kabilang sa pangunahing 5 lungsod sa Amerika para sa sining at mga negosyo na may kaugnayan sa sining. Kabilang sa mga tanawin sa sining ay ang Seattle Symphony (na nagtatanghal sa Benaroya Hall), Seattle Opera at ang Pacific Northwest Ballet (na nagtatanghal sa Marion Oliver McCaw Hall), napakaraming mga art gallery, ang Seattle Asian Art Museum, ang Experience Music Project rock and roll museum, ang Seattle Art Museum at ang Olympic Sculpture Park (na binuksan sa Seattle waterfront noong Enero ng 2007). Ang Seattle ay sagana sa mga sining ng teatro na may 80 kompanya, kung saan 25 sa mga ito ay propesyonal. Kabilang sa iba pang mga pagdiriwang ng festival ay ang SEAFAIR, Northwest Folklife, Seattle International Film Festival, Bumbershoot Arts Festival, International Children's Theater Festival, ang Bite of Seattle food festival at Northwest Bookfest. Punong abala ang Seattle sa malalaking mga konsiyerto ng musika at nagtamo ng internasyonal na atensyon bilang pinagmulan ng makabagong mga grupo ng rock, pop at jazz. Ang Convention & Visitors Bureau ng Seattle ay naghahandog ng malakawan, madaling mahanap na kalendaryo ng mga kaganapan sa web site nito para sa madaling pag-aayos ng bakasyon sa [www.visitseattle.org](http://www.visitseattle.org)

## Mga Propesyonal na Palakasan

Ang Seattle ang tahanan ng Mariners baseball, Seahawks football, SuperSonics basketball, Seattle Sounders soccer at ang Pandaigdig na Kampeon sa WNBA noong 2004 na Seattle Storm (propesyonal na basketball para sa kababaihan).

*\*Ipinahayag ng Major League Soccer Association na ang Seattle ay magtatamo ng opisyal na MLS Team sa season ng 2009. Ang pangkat ng Seattle ay maglalaro ng lahat ng mga home match sa Qwest Field.*

**Ang Epekto ng Pagbibiyahang sa Ekonomiya  
Seattle-King County at Estado ng Washington 2007**

	Seattle-King County	Estado ng Washington*
Patrabaho Sanhi ng Pagbibiyahang	52,100 mga hanapbuhay	149,800 mga hanapbuhay
Gastusin sa Pagbibiyahang	\$ 6.85 bilyon	\$ 14.81 bilyon
Mga Kita sa Industriya ng Pagbiyahang	\$ 2.16 bilyon	\$ 4.01 bilyon
Mga Resibo sa Buwis ng Estado	\$ 242.2 milyon	\$ 827 milyon
Mga Resibo sa Lokal na Buwis	\$ 166.1 milyon	\$ 254 milyon

*Pinagkuhanan ng Impormasyon: Ang ulat ay ihihanda ni Dean Runyan Assn. para sa Washington State CTED \*Kabilang ang Seattle-King County na statistics (Makipag-ugnayan sa: [www.deanrunyan.com/impactsWA.html](http://www.deanrunyan.com/impactsWA.html))*

## INTERNASYONAL NA KOMERSYO

Madalas na nakakatanggap ang rehiyon ng Kalakhang Seattle ng pagkilala para sa kalidad ng buhay rito at sa pandaigdigang kakayahan nitong makipagkumpetinsya. Kabilang sa mga kalamangan ng rehiyon ay ang naaangkop na lokasyon nito (magkapareho ang distansya mula sa London at Tokyo), makabagong kakayahan sa paggawa at imprastraktura, ang mahalagang bahagi ng makabagong teknolohiya, pakikipagtulungan sa pagitan ng mga sektor ng teknolohiya, iba't ibang pinagmulan sa antas ng ekonomiya (mula sa agrikultura hanggang sa mga serbisyo hanggang sa internasyonal na kalakalan), mga institusyon sa de-kalidad na edukasyon at pag-aalaga ng kalusugan, edukadong mga manggagawa, mga oportunidad na pangkultura at panlibang at ang internasyonal na kasanayan at pananaw ng mga mamamayan nito.

Nangunguna ang Estado ng Washington sa puwesto para sa mga exports per capita ng Estados Unidos, na may halaga na \$8,384 noong 2005. Ang halaga ng mga export na nagmula sa Estado ng Washington noong 2007 ay \$66.26 bilyon, hindi kabilang ang mga pag-export ng mga computer software (na binibigyang halaga na \$5 hanggang \$10 bilyon taun-taon), ang mga disenyo ng arkitektura at inhinyerya o iba pang mga propesyonal na serbisyo. Ang internasyonal na kalakal ay umaako sa isa sa bawat tatlong trabaho sa lokal na ekonomiya. Ang mga komersyal na ugnayan sa ibang bansa ay binubuo ng matatag na pambayan, pangkultura at personal na mga ugnayan na kumakabilang sa kaanib na lungsod, kaanib na county, kaanib na daungan, at kaanib na estado sa buong mundo.

### Pagtutulungan para sa Pagpapaunlad ng Kalakal sa Kalakhang Seattle

Ang Pagtutulungan para sa Pagpapaunlad ng Kalakal sa Kalakhang Seattle (Trade Development Alliance of Greater Seattle) ay isang pagbabakas ng Lungsod ng Seattle, Lungsod ng Everett, mga daungan ng Seattle, Tacoma at Everett, ang Chamber of Commerce ng Kalakhang Seattle, King County, Snohomish County, Pierce County at pamunuan ng unyon upang itaguyod ang lugar ng Kalakhang Seattle bilang isa sa nangungunang daanan para sa internasyonal na kalakalan at sentro ng kalakalan sa Hilagang Amerika. Ang Trade Alliance ang nagsasaayos ng negosyo, nagiging punong abala para sa mga delegasyong pangkalakalan, at nagkaloob ng mga impormasyon na may kaugnayan sa kalakal sa rehiyon. Para sa karagdagang impormasyon, tumawag sa (206) 389-7301, e-mail: [tdags@seattlechamber.com](mailto:tdags@seattlechamber.com) o tingnan ang Trade Alliance web site sa [www.seattletradealliance.com](http://www.seattletradealliance.com)

### Pangunahing 10 Partner sa Kalakalan

Batay sa mga export ng taong 2007 na nagmula sa Estado ng Washington, base sa bilyon ng U.S. na dolyar (\$)

1. China (Mainland)	9.61
2. Japan	7.71
3. Canada	7.58
4. India	5.77
5. Korea, Republika ng	2.99
6. United Arab Emirates	2.93
7. China (Taiwan)	2.84
8. Ireland	2.39
9. France	2.32
10. Singapore	1.94

### KABUUAN NG LAHAT NG BANSANG

**66.26**

*Pinagkuhanan ng Impormasyon: Washington State Department of Community, Trade & Economic Development*

### Pangunahing 10 Mga Export ayon sa Sektor ng Industriya

Batay sa mga export ng taong 2007 na nagmula sa Estado ng Washington, base sa bilyon ng U.S. na dolyar \*

1. Aircraft, Spacecraft at mga Bahagi	41.80
2. Mga Cereal	2.86
3. Oil Seeds, atbp., Sari-saring Grain, Seed Fruit	2.71
4. Mga Makinaryang Pang-Industriya, Kasama na ang mga Computers	2.66
5. Mga Makinaryang De-Kuryente, Sound Equip., Kagamitan sa TV, Mga Piyesa	1.76
6. Optic, Photo atbp., Medikal o Pang-operasyon	1.56
7. Mineral Fuel at Langis	1.12

8. Kahoy at Mga Produkto ng Kahoy	0.85
9. Papel at Paperboard	0.80
10. Inorg Chem; Prec & Rare-Earth Met& Radioact Compd	0.80

**KABUUAN NG LAHAT NG INDUSTRIYA 66.26**

*Pinagkuhanan ng Impormasyon: Washington State Department of Community, Trade & Economic Development, MISER na data \*Hindi kabilang ang halaga ng serbisyo sa export tulad ng software, edukasyon, serbisyong pang-arkitektura at iba pang mga industriya na kinakatawan sa lugar ng Seattle. Tingnan ang: <http://www.cted.wa.gov/>*

[ed. note: insert North Pole centric map showing Seattle in relation to Asian, European and other American cities]

**Mga Kaanib na Lungsod ng Seattle**

Sa 21 kaanib na lungsod, ang Seattle ang may pangalawang pinakamalaking programa para sa kaanib na lungsod sa Estados Unidos.

**Nakalista ayon sa Petsa ng Pagkakatatag**

Kobe, Japan (1957)	Reykjavik, Iceland (1986)
Bergen, Norway (1967)	Daejon (Taejon), Korea (1989)
Tashkent, Uzbekistan (1973)	Kaohsiung, Taiwan (1991)
Beer Sheva, Israel (1977)	Pécs, Hungary (1991)
Mazatlan, Mexico (1979)	Cebu, Philippines (1991)
Nantes, France (1980)	Perugia, Italy (1991)
Christchurch, New Zealand (1981)	Surabaya, Indonesia (1992)
Mombasa, Kenya (1981)	Gdynia, Poland (1993)
Chongqing, China (1983)	Haiphong, Vietnam (1996)
Limbe, Cameroon (1984)	Sihanoukville, Cambodia (1999)
Galway, Ireland (1986)	

---

# TRANSPORTASYON

## Mga Riles ng Tren at Serbisyo ng Bus

Ang Burlington Northern at Union Pacific ay nagkakaloob ng transkontinental na serbisyo ng tren at namamalacad sa tatlong sistema ng iba't ibang uri ng transportasyon sa Seattle. Ang serbisyo para sa mga pasahero sa mga pangunahing lungsod sa Estados Unidos ay ipinagkakaloob ng Amtrak. Iba't ibang linya ng bus ang nag-uugnay sa Seattle sa mga pangunahing lungsod sa Estados Unidos, Canada, at kahit hanggang patimog sa Tijuana, Mexico. Ang Seattle ay pinaglilingkuran ng sistema ng bus sa buong county na mayroong lugar para sa libreng sakay sa distrito ng downtown sa Seattle. Ang pinahintulutan ng botante na Sound Transit plan ay nasa proseso ng pagsasama ng transportasyon sa kalakhang Seattle gamit ang light rail, commuter rail (kasalukuyang tumatakbo mula Tacoma at Everett papunta sa Seattle), at higit sa 100 milya ng HOV na mga daanan at pang-rehiyong express na ruta para sa bus.

## Mga Pasilidad Ng Daungan

Ang Port of Seattle ay isa sa pangunahing sampung container port sa Estados Unidos, na may mga produkto na tinatayang \$36.7 bilyon na tumatawid sa mga daungan nito taun-taon. Ito ay pinaglilingkuran ng 29 tagabigay-serbiyo para sa karagatan at tatlong tagapangasiwa ng lantsa ng Alaska, dalawang pangunahing transkontinental na riles ng tren, at maraming mga kompanya ng trak na nag-uugnay sa Seattle sa mga sentro ng merkado sa buong Hilagang Amerika. Ang Port ay sumasaklaw sa halos 500 acre ng espasyong paglalagyan ng mga container, na may 26 na mga crane para sa container at mga pasilidad upang pangasiwaan ang mga chilled o nagyelong karne at isda, prutas, gulay, mga produktong-gubat, bakal at grain. Ang mga aktibidad ng maritime na negosyo sa Port ay responsable para sa pagpapalaki hanggang \$430 milyon sa lokal na pagbili at \$2.5 bilyon ng kita sa negosyo patungo sa lokal na ekonomiya bawat taon. Pagmamay-ari at pinalalakad din ng Port ang Seattle-Tacoma International Airport, Fishermen's Terminal at Maritime Industrial Center, Harbor Island Marina, Shilshole Bay Marina, at Bell Street Pier, isang 11-acre complex na mayroong sentro para sa pang-internasyonal na kumperensya, marina, mga tindahan at restaurant. Ang mga terminal para sa cruise sa Bell Street Pier at Terminal 30 ay nagsisilbi sa industriya ng Alaska para sa cruise na may higit sa 200 kahilingan para sa barko taun-taon. Ang World Trade Center complex, na katabi ng Bell Street Pier, ay nagpapatag sa tungkulin ng Seattle bilang sentro ng internasyonal na kalakalan.

## Fishermen's Terminal

Ang Fishermen's Terminal ay nagsisilbi bilang baseng daungan para sa kalipunan ng mga sasakyan sa pangingsida ng US North Pacific at isa ring umuunlad na sentro para sa iba pang mga pangkomersyal na workboat. Ang pinakahuling pagpapaunlad ay nagkakaloob ng 2,500 piye ng linear moorage at higit sa 340 slip sa konkretong lumulutang na daungan. Nagkakaloob din ang Fishermen's Terminal ng pinakamalawak na serbisyo ng suporta na makakamit sa West Coast, na may mga sumusuportang vessel sa mga loading dock na hanggang 300 piye at 2,800 tuwid na piye ng loading dock, ligtas na panlabas na imbakan, mga locker sa looban, mga forklift, crane at iba pang kagamitan sa site. Kabilang sa mga pasilidad ang malawak na grupo ng nasa site na mga kompanya kung saan partikular na nagsisilbi sa mga pangangailangan ng pangkomersyal na pangingsida at mga industriya ng workboat. Ang mga kompanya sa kalapit na Ballard, Magnolia, at kalapit-bayan na Queen Anne ay naghahandog din ng mga kagamitan para sa marine, pagkukumpuni ng vessel at iba pang mga pandalubhasang serbisyo. Malapit dito, ang Maritime Industrial Center ay naghahandog ng mga karagdagang vessel moorage, imbakan, muling pagbibigay ng kagamitan, pagmamantena at mga pasilidad sa pagkukumpuni.

## Seattle-Tacoma Airport

Ang Seattle-Tacoma International Airport ay isang mahalagang daanan na nag-uugnay sa Asya at Europa sa Estados Unidos. Noong 2004, 28.8 milyong pasahero ang dumaan sa Sea-Tac, pati na rin ang 346,966 metrikong tonelada ng kargada. Ang trapiko ng pasahero ay tumaas ng 7.5% noong 2003, at sa kauna-unahang pagkakataon ay humigit sa mga antas bago ang 9/11. Dalawampu't walong kompanya ng eroplano ang nagsisilbi sa Sea-Tac: 9 sa mga iyon ay mga dayuhang kompanya ng eroplano at 5 ay mga kompanya ng eroplano para sa kargada. Ang airport ay 13 milya (21 km) mula sa sentrong distrito ng kalakalan ng Seattle at 14 milya mula sa mga terminal ng Port. Sa continental US, ang Sea-Tac ay ang pinakamalapit na airport sa Asya at halos 9 oras sa pamamagitan ng eroplano mula sa Tokyo o London. Mayroong higit sa 45 naka-schedule na paglipad sa mga internasyonal na destinasyon linggo-linggo.

## Mga Kompanya na May Direktang Internasyonal na Flight

Air Canada	Alaska Airlines	China Air	Korean Air
Aeromexico	American Airlines	EVA Airlines	Northwest Airlines
Air BC	Asiana Airlines	Lufthansa	SAS Scandinavian Airlines
Air France	British Airways	Horizon	United Airlines

**Mga Lungsod na Pinagsisilbihan ng Direktang Flight na mula sa Seattle**

Amsterdam	Kelowna	Puerto Vallarta
Beijing	London	Seoul
Calgary	Los Cabos	Taipei
Cancun	Mazatlan	Tokyo
Copenhagen	Mexico City	Toronto
Edmonton	Moscow	Vancouver
Frankfurt (Abril 1, 2008)	Paris	Victoria

**Distansya sa Pangunahing mga Lungsod** (milya sa himpapawid)

	Tokyo	Hong Kong	Chicago	New York	London
Seattle	4,785	6,639	1,726	2,406	4,792
San Francisco	5,135	6,957	1,851	2,571	5,355
Los Angeles	5,570	7,343	1,743	2,456	5,443

*Pinagkuhanan ng Impormasyon: Port of Seattle, Aviation Division*

## KOMUNIKASYON

**Mga Dyaryo sa Lugar ng Seattle**  
(Tinatangiang sirkulasyon)

	<b>Lunes hanggang Biyernes</b>	<b>Linggo</b>		<b>Lunes hanggang Biyernes</b>	<b>Linggo</b>
Seattle Times	234,274	(469,853)	International Examiner*	10,000	
Seattle Post-Intelligencer	150,876	(469,853)	Korea Central Daily†	10,000	
The News Tribune (Tacoma)	116,150	(123,213)	Korea Times	10,000	
Seattle Weekly*	113,000		La Voz*†	10,000	
The Stranger*	95,000		Northwest Asian Weekly*	10,000	
Everett Herald	51,000	(56,000)	NW Vietnamese Weekly*†	10,000	
The Sun (Bremerton)	31,589	(37,517)	North American Post†	8,000	(15,000)
King County Journal	49,000	(49,000)	Daily Journal of Commerce	5,500	
Puget Sound Business Journal	17,000		Seattle Chinese Post*†	5,000	
Seattle Medium	37,500		El Mundo*†	30,000	

\*lingguhan, dalawang beses sa isang linggo o buwan-buwan †Edisyon na Hindi-Ingles

**Telebisyon at Radyo**

Lahat ng mga mahahalagang network ng telebisyon ay may kaanib sa Seattle. Ang serbisyo ng cable ay makakamit sa pamamagitan ng Comcast Cablevision at TCI Cablevision.

KOMO-TV 4 (ABC)  
KING-TV 5 (NBC)  
KIRO-TV 7 (CBS)  
KCTS-TV 9 (PBS)

KSTW-TV 11 (The CW)  
KCPQ-TV 13 (Fox)  
KTZZ-TV 22 (Warner)  
Seattle Cable 21 (Istasyon ng Munisipyo)

*Humigit-kumulang na 45 AM at FM himpilan ng radyo ang naghahandog ng musika, balita, at mga tampok sa lugar ng Seattle.*

# GOBYERNO

## Tanggapan ng Dayuhang Konsulado sa Seattle

Australia	+1 (206) 575-7446	Latvia	+1 (425) 773-0103
Austria	+1 (360) 466-0252	Lithuania	+1 (206) 725-4576
Belgium	+1 (206) 728-5145	Luxembourg	+1 (425) 822-4607
Bolivia	+1 (206) 244-6696	Malta	+1 (425) 788-3120
Cambodia	+1 (206) 217-0830	Mexico	+1 (206) 448-3526
Canada	+1 (206) 770-4060	The Netherlands	+1 (425) 637-3050
Chile	+1 (360) 754-8747	New Zealand	+1 (360) 766-6791
Croatia	+1 (206) 772-2968	Norway	+1 (206) 284 2323
Cyprus	+1 (425) 827-1700	Peru	+1 (206) 714-9037
Ethiopia	+1 (206) 364-6401	Russian Federation	+1 (206) 728-1910
Estonia	+1 (206) 310-2153	Seychelles	+1 (253) 874-4579
Finland	+1 (425) 885-7320	Spain	+1 (425) 237-9373
France	+1 (206) 256-6184	Sweden	+1 (206) 467-8200 ext 330
Germany	+1 (206) 230-5138	Switzerland	+1 (206) 228-8110
Hungary	+1 (425) 739-0631	Taipei Economic and Cultural Office	+1 (206) 441-4586
Iceland	+1 (206) 783-4100	Turkey	+1 (425) 739-6722
Italy	+1 (206) 349-4411	Uganda	+1 (206) 571-9789
Jamaica	+1 (253) 872-8950	United Kingdom	+1 (425) 453-9400
Japan	+1 (206) 682-9107	Uzbekistan	+1 (206) 625-1199
Korea, Republika ng	+1 (206) 441-1014		

Consular Association of Washington: (206) 728-5145 (Belgium Consul)

## Piling mga Kagawaran ng Gobyernong Pederal at mga Ahensya ng Estados Unidos na may mga Tanggapan sa Seattle

Department of Commerce (Census Bureau, Economic Development Administration, International Trade Administration, National Oceanic & Atmospheric Administration)	Department of Homeland Security (U.S. Customs & Border Protection, Coast Guard, U.S. Citizenship and Immigration Services, Secret Service)
Federal Reserve Bank of San Francisco	Department of Health and Human Services
Department of the Treasury	Environmental Protection Agency
Department of Transportation	Department of the Army
Department of State (Passport Agency)	Department of Housing and Urban Development
Department of Labor	Veterans Affairs
Department of Agriculture	Department of Justice

### King County

Ang King County ay ang ika-13 sa may pinakamalaking populasyon na county sa bansa at ang pangalawang pinakamalaking pamahalaan sa Estado ng Washington, na may 1.8 milyong katao ang naninirahan sa loob ng 2,200 milyang kuwadrado. Ang County Executive ay hinahalal ng nakararami, hindi tulad ng Konseho ng County, na hinahalal ng mga distrito. Mayroong siyam na miyembro ang Konseho ng County na kasama ng Executive ay nagsisilbi sa apat na taong termino. Ang pamahalaan ng King County ay nagkakaloob ng pamamahala sa rehiyon at superbisyon sa mga serbisyo para sa hustisya sa krimen, mga serbisyo sa Metro transit bus, pamamahala sa wastewater at solid waste, mga serbisyo sa pampublikong kalusugan at pantao, at mga halalan.

### Port of Seattle

Ang Port ay mayroong limang komisyonado na nahalal para sa nakararami sa King County na may apat na taon na nasasaklawang termino. Pinamamahalaan ng Port ang Seattle-Tacoma International Airport, mga pasilidad ng Seattle marine, at ang Fishermen's Terminal.

### Lungsod ng Seattle

Ang Alkalde at ang siyam na miyembrong Konseho ng Lungsod ay hinahalal ng nakararami para sa apat na taong termino. Walang kinikilingan na partido ang mga tanggapan. Lumalawig ang mga termino ng Konseho ng Lungsod sa halalang idinadaos tuwing taon na ang bilang ay gansal (odd number).

<b>Alkalde:</b>	<b>Susunod na Halalan</b>
Greg Nickels	2009

### Konseho ng Lungsod:

Tim Burgess	2011	Jan Drago	2009	Nick Licata	2009
Sally Clark	2011	Jean Godden	2011	Richard McIver	2009
Richard Conlin	2009	Bruce Harrell	2011	Tom Rasmussen	2011

### Antas ng Bond ng Lungsod

Binibigyan ng antas na AAA ng Standard & Poor ang di-limitado at limitadong obligasyong bond sa pangkalahatang buwis ng Lungsod. Ang binigay na antas ng Moody sa di-limitado at limitadong obligasyong bond sa pangkalahatang buwis ng Lungsod ay Aaa at Aa1, ayon sa pagkakasunod. Ang binigay na antas ng Fitch Rating's sa di-limitado at limitadong obligasyong bond sa pangkalahatang buwis ng Lungsod ay AAA at AA+, ayon sa pagkakasunod.

### Buod ng Budget ng Lungsod (2007, Adopted Budget)

#### Mga Paglalaan ng Pondo

Administrasyon	495,488,000
Sining, Kultura & Libangan	240,732,000
Mga Serbisyong Pangkalusugan & Pantao	148,913,000
Mga Kapitbahayan & Pag-unlad	131,350,000
Kaligtasan ng Publiko	471,621,000
Mga Serbisyong Pampubliko & Transportasyon	1,898,008,000
KABUUANG PAGLALAAAN NG PONDO:	\$3,510,541,000

#### Kita

Mga Singilin sa Serbisyo & Halaga ng Serbisyong Pampubliko	1,214,437,000
Mga Buwis, Pagpapataw ng buwis & Bond	1,091,767,000
Iba pang Pinagkikitaan	431,270,000
Paglilipat sa pagitan ng mga kagawaran	178,021,000
Mga Lisensya, Permisyo, Multa & Singil	161,081,000
Kita mula sa Interes	153,039,000
Paggamit sa Balanse ng Pondo & Iba pa	145,519,000
Mga Kita mula sa Iba pang mga Pampublikong Kompanya	135,407,000
KABUUANG KITA:	\$3,510,541,000

*Pinagkuhanan ng Impormasyon City of Seattle, Department of Finance (Lungsod ng Seattle, Kagawaran ng Pananalapi)*

\* *Tandaan na kabilang sa mga paglalaan ng pondo ay ang mga kabayaran sa pagitan ng mga kagawaran; ito ang nagpapaliwanag sa kakulangan sa pagitan ng inilaan na pondo at mga kita.*

### Karagdagang Impormasyon

Tanggapan/Ahensya	Telepono	Website
Lungsod ng Seattle Tulong sa Direktoryo ng Lungsod (City Directory Assistance)	+1 (206) 684-2489	<a href="http://www.cityofseattle.gov">www.cityofseattle.gov</a>
Tanggapan ng Alkalde (Mayor's Office)	+1 (206) 684-4000	<a href="http://www.cityofseattle.gov/mayor">www.cityofseattle.gov/mayor</a>
Tanggapan para sa Kaunlarang Ekonomiko (Office of Economic Development)	+1 (206) 684-8090	<a href="http://www.seattle.gov/economicdevelopment">www.seattle.gov/economicdevelopment</a>
Tanggapan para sa Gawaing Pangsining & Kultura (Office of Arts & Cultural Affairs)	+1 (206) 684-7171	<a href="http://www.seattle.gov/arts">www.seattle.gov/arts</a>
Pampublikong Aklatan (Public Library)	+1 (206) 386-4636	<a href="http://www.spl.org">www.spl.org</a>
City Light	+1 (206) 684-3000	<a href="http://www.seattle.gov/light">www.seattle.gov/light</a>

Tanggapan para sa Pelikula at Musika (Office of Film and Music)	+1 (206) 684-0903	<a href="http://www.seattle.gov/filmandmusic">www.seattle.gov/filmandmusic</a>
Enterprise Seattle	+1 (206) 389-8650	<a href="http://www.enterpriseseattle.org">www.enterpriseseattle.org</a>
Greater Seattle Chamber of Commerce	+1 (206) 389-7200	<a href="http://www.seattlechamber.com">www.seattlechamber.com</a>
King County: Ugnayang Pangnegosyo at Kaunlarang Ekonomiko (Business Relations and Economic Development)	+1 (206) 205-0700	<a href="http://www.metrokc.gov/exec/bred">www.metrokc.gov/exec/bred</a>
Port of Seattle	+1 (206) 728-3000	<a href="http://www.portseattle.org">www.portseattle.org</a>
Prosperity Partnership	+1 (206) 587-5663	<a href="http://www.prosperitypartnership.org">www.prosperitypartnership.org</a>
Konseho ng Rehiyon ng Puget Sound	+1 (206) 464-7090	<a href="http://www.psrc.org">www.psrc.org</a>
Seattle-King County Association of Realtors	(425) 974-1011	<a href="http://www.nwrealtor.com">www.nwrealtor.com</a>
Seattle-King County Convention and Visitors Bureau	+1 (206) 461-5840	<a href="http://www.visitseattle.org">www.visitseattle.org</a>
Small Business Administration Information Center	+1 (206) 553-7310	<a href="http://www.sba.gov/wa/seattle">www.sba.gov/wa/seattle</a>
State of Washington: Department of Community, Trade and Economic Development	(360) 725-4000	<a href="http://www.cted.wa.gov">www.cted.wa.gov</a>
Pagtutulungan para sa Pagpapaunlad ng Kalakal sa Kalakhang Seattle (Trade Development Alliance of Greater Seattle)	+1 (206) 389-7301	<a href="http://www.seattletradealliance.com">www.seattletradealliance.com</a>
U.S. Census Bureau, Tanggapan sa Rehiyon ng Seattle	+1 (206) 381-6200	<a href="http://www.census.gov/rosea/www">www.census.gov/rosea/www</a>
U.S. Economic Development Administration, Tanggapan sa Rehiyon ng Seattle	+1 (206) 220-7660	<a href="http://www.eda.gov/AboutEDA/Regions.xml">www.eda.gov/AboutEDA/Regions.xml</a>
U.S. Export Assistance Center	+1 (206) 553-5615	<a href="http://www.buyusa.gov/seattle">www.buyusa.gov/seattle</a>

Ang Datasheet ng Kalakhang Seattle ay inihanda ng Tanggapan ng Ugnayan ng Pamahalaang Lokal (Office of Intergovernmental Relations) ng Lungsod ng Seattle. Malugod na tinatanggap ang inyong mga puna.

Telepono: +1 (206) 684-0213      Fax: +1 (206) 684-8267      TDD: +1 (206) 684-8118