

# LITTLE SAIGON

PUBLIC REALM VISION REPORT



## PRESENTATION OF FINAL WORK

DIETER GRAU, ATELIER DREISEITL

WITH

City of Seattle Department of Planning and Development (DPD)

And

Washington Vietnamese American Chamber of Commerce (WAVA Chamber)

DATE: Thứ Tư, ngày 11 tháng 6, 2008

TIME: 6 giờ chiều

LOCATION: Nisei Veterans Hall

Cám ơn sự quan tâm của quý vị đối với tương lai của Little Saigon qua việc tham dự tối nay.

Tầm Nhìn Khu Vực Cộng Đồng là một phần của công trình hiện tại tập trung vào việc phát triển tương lai của các quận độc nhất vô nhị đang phát triển trong South Downtown District của Seattle.

Phạm vi của cuộc nghiên cứu này bao gồm sự điều phối với những dự án đang thực hiện cùng lúc như việc tái phát triển tương lai của Phố Goodwill-Dearborn Street và Yesler Terrace, một dự án mở rộng xe điện tiềm năng đi qua Little Saigon, dự án thiết kế và quy hoạch phố South Jackson và công trình sử dụng đất do Bộ Hoạch Định và Phát Triển thực hiện. Xét theo toàn bộ tầm nhìn kế hoạch, những ý tưởng thiết kế được phát triển chuyên biệt cho khu Little Saigon.

Quá trình thiết kế này được thực hiện bằng sự cộng tác chặt chẽ với Bộ Hoạch Định và Phát Triển và WAVA cũng như với các thành viên cộng đồng Little Saigon thông qua hình thức hội thảo cộng đồng, để đạt các giải pháp có tầm nhìn xa và ý nghĩa, nhưng đồng thời, có tính khả thi về quang cảnh có thể từng bước trở thành hiện thực theo thời gian.

Triết lý thiết kế đối với tầm nhìn dài hạn được đề xuất được dựa trên sự cộng tác vững chắc của cộng đồng/cá nhân. Đặc biệt đối với Little Saigon, điều này được xem như một cách thu hẹp khoảng cách giữa khu dân cư người Mỹ gốc Việt, với nhiều truyền thống văn hóa lâu đời, và phần còn lại của Seattle. Trong mối quan hệ này, cả hai bên kết hợp để tạo nên một Little Saigon nơi họ đã sống trước đây và hướng đến tương lai của mình như một thành viên quan trọng của cộng đồng Trung Tâm Thành Phố.

Để thực hiện việc này, các mục tiêu của dự án phù hợp với mong muốn của cộng đồng và tầm nhìn hoạch định tương lai của South Downtown đóng vai trò như là khởi điểm cho ý tưởng không gian mở. Việc tạo nên môi trường đô thị thân thiện với khách bộ hành có ý nghĩa cực kỳ quan trọng. Những kế hoạch đề nghị cũng củng cố tính đồng nhất người Mỹ gốc Việt của Little Saigon bằng cách cung cấp nhiều khu để biểu hiện văn hóa và các chi tiết thiết kế lấy cảm hứng từ nghệ thuật và kiến trúc của người Việt. Sau cùng, như một cách kết nối Little Saigon với vùng đô thị và thiên nhiên lân cận của Little Saigon, phương thức thiết kế bền vững, việc quản lý phần lớn nước mưa và nước tuyết tan, được đang xen với những khu đô thị. Nước mưa và nước tuyết tan, chảy qua Little Saigon rõ nét, trở thành một công cụ chuyển đổi chủ yếu giữa Little Saigon, Seattle và những phong cảnh thiên nhiên xung quanh.

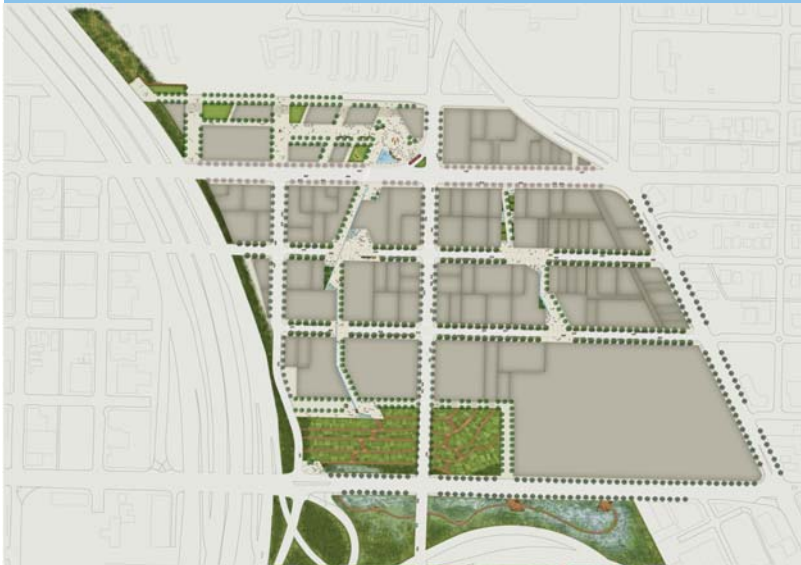
Cơ cấu tổ chức tổng quát được đề nghị trong cuộc nghiên cứu này cung cấp tầm nhìn mà hiện nay phải được phát triển và cập nhật thông qua sự hợp tác liên tục giữa Thành Phố Seattle, WAVA và những thành viên cộng đồng Little Saigon. Chỉ với sự đóng góp và ủng hộ của tất cả thành viên, Little Saigon mới có thể trở thành biểu tượng thật sự của những ai sống và làm việc ở nơi này.

Chúng tôi hy vọng quý vị sẽ ủng hộ chúng tôi trong nỗ lực này.

Dieter Grau  
ATELIER DREISEITL

# LITTLE SAIGON

## PUBLIC REALM VISION REPORT



## CÁC HOẠT ĐỘNG THEO GIAI ĐOẠN ĐƯỢC KHUYẾN NGHỊ

### CÁC HOẠT ĐỘNG NGẮN HẠN

- Tu chỉnh việc quy hoạch ở Livable South Downtown để thúc đẩy quy hoạch theo chiều cao đối lấy những tuyến kết nối xuyên khu nhà và các trung tâm mua bán.
- Xây dựng Đường Chắn của Khách Bộ Hành Loại 1 ở phố S. Jackson Street và 12th Avenue S.
- Chọn Phố S. King và S. Weller Street làm Phố Green Street. Phát triển những kế hoạch về ý tưởng thiết kế đường phố.
- Chọn phố S. Jackson Street và 12th Avenue S. làm Phố Main Streets. Phát triển một kế hoạch ý tưởng thiết kế đường phố bao gồm cả hai phố.
- Thiết kế và lập kế hoạch những cải tiến cảnh quan ven đường cùng với những điểm tái sử dụng nước mưa và nước tuyết tan ở đô thị tích hợp.
- Phát triển một kế hoạch mang tính đồng nhất khu dân cư với bảng hiệu, cửa hàng và các nét nổi bật khác ở Little Saigon dựa trên nguyên tắc thẩm mỹ của người Mỹ gốc Đông Nam Á Châu.
- Thiết kế những cải tiến cổng ra vào tại các giao lộ lớn của Little Saigon.

### CÁC HOẠT ĐỘNG TRUNG HẠN

- Thiết kế và bắt đầu phát triển những Nút (Giao Điểm) Đô Thị bên trong khu vực an toàn công cộng tại 3 địa điểm được chọn.
- Thiết kế và phát triển những điểm kết nối dành cho khách bộ hành trong qua khu nhà và phát triển phố Yesler Terrace và Dearborn Street sử dụng kích lệ quy hoạch chiều cao mới.
- Thiết kế và phát triển khu trung tâm mua sắm (nút đô thị) tại giao lộ 12th và Jackson cùng với trạm xe điện, công trình văn hóa và kết nối đến khu tái thiết nhà ở Yesler Terrace.

### CÁC HOẠT ĐỘNG DÀI HẠN

- Tiếp tục phát triển những nút đô thị tại 3 địa điểm được chọn sử dụng kích lệ quy hoạch chiều cao để giúp xây dựng tuyến kết nối qua khu nhà, trung tâm mua sắm và một mô hình xây dựng nhà của người thành thị mới dựa trên những mô thức văn hóa Đông Nam Á/Âu Châu.
- Phát triển thêm những không gian mở và cải tiến đường phố dọc theo vùng ven quận để tạo nên nhiều điểm kết nối với các cộng đồng xung quanh.
- Thiết kế và phát triển khu vườn cộng đồng trên đất cao với việc quản lý nước mưa và nước tuyết tan tích hợp ở khu phía bắc của phố S. Dearborn Street.
- Thiết kế và phát triển những tuyến kết nối quản lý nước mưa và nước tuyết tan bên dưới phố S. Dearborn Street.
- Thiết kế và phát triển khu chứa nước mưa và nước tuyết tan ở khu nam phố S. Dearborn Street.