

ናይ 2014 ክረምቲ



ዶንጎ ቻንግ



ሃይ፣ ሸመይ ዶንግ ቻንግ እንትኾን ናይ ሲያትል ትራንስፖርት መምርሒ ኢንጂነር እዮ። ሰባት ዝንቀሳቅሱሉ ዘተኣማምን ጎደናታት ንህን ቅድሚያ እንሕበም እዮም።

ናይ ሲያትል ጎደናታት ኣተኣማኒ ምዃን ምውሳኽም ናይ ጎንጺ ሓዲጋታት ዋላኳ ይነክይ ሓዲ እንትኾነውን ናይ ጎንጺ ሓዲጋ ኣዝዩ ብዙሕ እዮ።

ናይ ትራፊክ ሓዲጋታትን ከቢድ መጉዳእቲ ኣካል ብ 2030 ናይ ምውጋድ ትልሚ ዘለና እንትኾን መንገድታትናውን ን ኹሉ ሰብ ዝበለጸ ድህነቶም ዝተሓለዎን ዝተማለኦ ክኾኑ ንምግባር ናይ ዲዛይን ክለሳ ኣብ ምስራሕ ንርከብ።

እዚ ምስሊ ዘርእዮ ድህነት ዝመሓይሹ ደቂ ሰባት ኾነ ኣቐሑ ምንቅስቓስ ዝኸእሉ ክልተ ፕሮጀክትታት እዮም። ናይ መበል 23 ጎደና ከመይ ምምሕያሽ ከምዘለናን ኣብ ቀረባ ግሪንዌይ ከመይ ምፍጣር ከምዝከኣል ክንመያየጥ ኢና።

ኣብ መጀመርታ ግን ኣብዚ እዋን ዘሎ ኩነት ንርኣ።

መበል 23 ጎደና - ቀንዲ አገዳሲ ኮሪደር



በአሽሐት ዝቕፁሩ ሰባት ብብመኣልቲ ይጥቕሙዎ

- መበል 23 ጎደና ይጨናነቅ! ደቂ ሰባት ኣብቲ ኮሪደር ቀረባ ይነብሩ፣ ይሰርሑ፣ ይጻውቱ። እዚ ሰሜን ምስ ደቡብ ዘራኽብ ወሳኒ መንገዲ ን፡
 - ስጋእ 20,000 ዝበጽሑ ተሽከርካርቲ፣
 - 5,800 ተጠቐምቲ ትራንዚት - ኣብ ውሽጢ ኪንግ ካውንቲ ሻሙናይ መንቀሳቕሲ ትራንዚት እዩ
 - ዝለዓለ በዝሒ ንዘለዎም እግረኛታትን ጋለብቲ ብሽክለታ ግልጋሎት ይሕብ

ናይ መበል 23 ጎደና እዋናዊ ምስሊ



ናይ መንገዲ ጉድጓዳት

ይኹን እምበር፣ መበል 23 ጎደና ዘለዎ ኩነት ጽቡቕ ኣይኾነን።

ኣብ መንገዲ ዝርከቡ ጉድጓዳት ንምሽፋን ዝተለጠፉ ብኣማኢት ዝቐጸሪ ምንጻፋት ኣለዉ።

ናይ መበል 23 ጉዳና እዋናዊ ምስሊ



ጸቢብ ጽርግያታት

ብዚ እዋን፣ ናይ ጉዕዞ መስመራትን መንገድታት እግረኛታት ስፍሐት ኣብ መበል 23 ጎደና ይፈላለ፡፡

ኣብ ሓደ ሓደ ከባብታት ንኣብነት ኣብ መንጎ East John Street ን Olive Street ዘለዉ መስርዕ ስጋዕ 8 ፈረቓን ጫማ ዝኣክል ጽብት ኣለዎም፡፡

ብምኽንያት እዚ ብፍላይ ንገፋሖቲ ተሽከርካርቲን ንትራንዚት ጉዕዞ ኣጸጋሚ ይገብሮ፡፡

ናይ መበል 23 ጐደና እዋናዊ ምስሊ



ኣብ ኣገደስቲ መንገድታት ናይ መሕጻፊ መስመራት የሉን

መራሕቲ መኪና ናብ ጸጋም ንምዕጻፍ ዝጽገሙ እንትኾን እዚኻ ናይ ተሸከርካርቲ ምድርራብ የሰዕብ።

ከርእየኩም...

ናይ መበል 23 ጉደና እዋናዊ ምስሊ

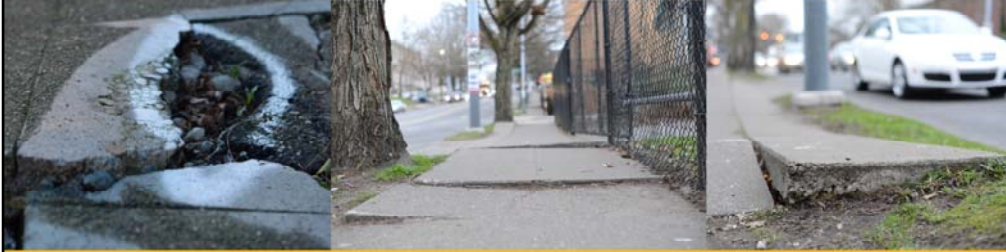


ኣብ ከባቢ ዝዕጸፍ ተሽከርካሪ ምንቅስቃስ ፍሰት ትራፊክ የዘንግዎ።

ኣብ ውሽጢ እዚ ቪዲዮ እቲ ዘዕጸፍ ተሽከርካሪ ትራፊክ ክትጨናነቑ ብምግባር መራሒት መኪና ናይ ጉዕዞ መሰርዖም ንምቕያር ደው ኢሎም ክጽበዩ ጌይሩዎም።

ቐይሕ መብራሕቲ በሪሑ እናሓለወ ምዕጸፍውን ካልኣት መራሕቲ መኪና ዘዘንግዕ እንትኹን መብራሕቲ እንትበርሕ መራሕቲ መኪና ነቲ መንገዲ ዘቋርጹ እግረኛታት መቋረጺ ኣጲዮም ደው ይብሉ።

ናይ መበል 23 ጐደና እዋናዊ ምስሊ



ጸባብን ጎባጥ መንገዲ እግረኛታት

እዞም ናይ እግረና መንገድታት ርእ ልክእ ድዩ?

ናይ መበል 23 ጐደና እዋናዊ ምስሊ



ኣብ መንጎ እግረኛታትን ተሸከርካርቲን እኹል ቦታ የለን

ለኣቲ ተሸከርካሪ ምስ መንገዲ እግረኛ ክንደይ ዝኣክል ከም ዝተጸጋገዐ ርኣ - ተወሳኺ ቦታ የድልይ።



ሕዚ ኹሉ ስእሊታት ስለዝረኣኻ፣ ኣብ 2013 ዝተወሰነ ክፋል መበል 23 ጎደና መስተኻኸሊ ፕሮጀክት ምጅማርና ዘገርም ኣይኸውን። ሽቶና ድህነትን ምንቅስቃስን ንምምህያሽ በምዃኑ ዝተማልኡ ናይ ጎደናታት ጭክ ሊሰት ስዒብና ኢና።

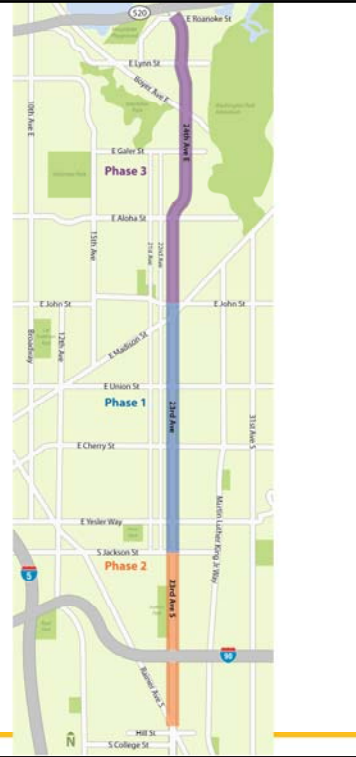
እቲ ጭክ ሊሰት ንብዙሓት ሕቶታት መልሲ እንሕበሉም መሳርሒ እዩ።

- ኩነታት መንገዲ ከመይ እዩ?
- ዝጥቐመሉ መን እዩ?
- ተሽከርካርቲ ዝጉግዘሉ ናሕሪ ክንዴ ዝኣክል እዩ?
- ጎንጽታት ኣለዉ ዶ?
- ምስ ከም 520ን 1-90 ዝበሉ ቀንዲ ጎደናታት ብከመይ ይራኽብ?
- ድልዉ ዝኾነ በጀት ኣሎ ዶ?
- እዚ ማሕበረሰብ ብዛእባ እቲ ዋኒን ዘለዎ ሓሳብ እንታይ እዩ?

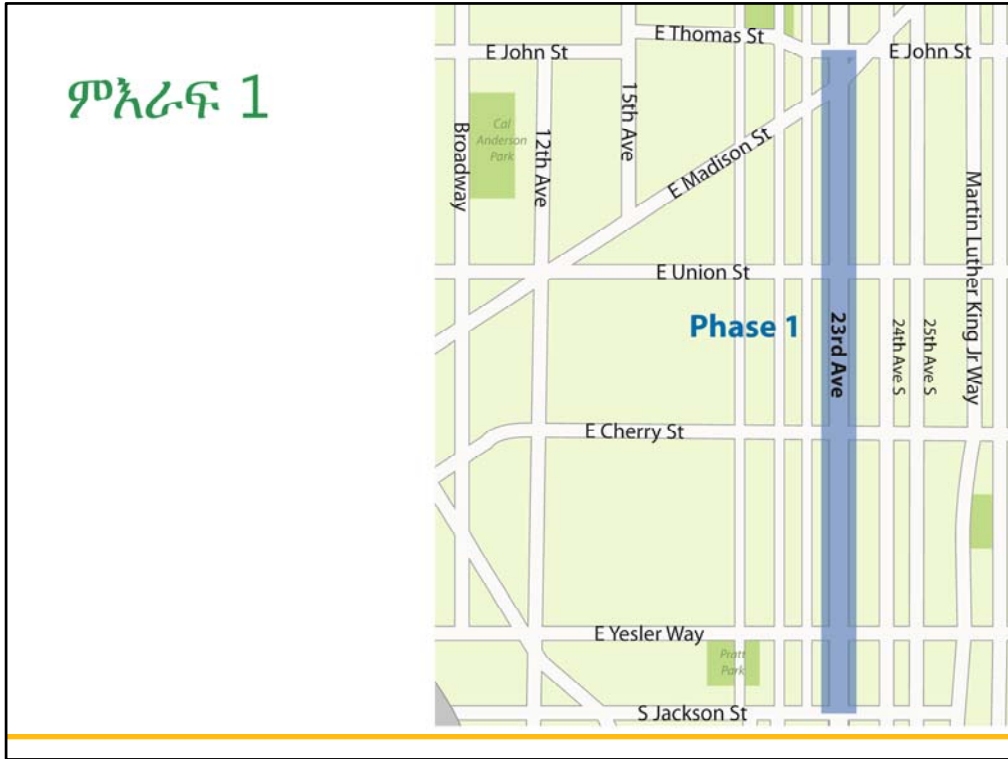
ምስ ማሕበረሰብ ዘተ ድሕር ምግባርናን ሓበሬታ ምስ ርኣና ናይቲ ፕሮጀክትና ወሰን ምግፋሕን ኮሪደራት ንምምሕያሽ ዘኽእሉ ካልኣት ባሕርይታት ንምውሳኽ ወሲንና።

ምሉእ ኮሪድር

- ካብ East Roanoke Street እስካብ Rainier Avenue South ይበጽሕ
- ሰለስተ ምእራፋት

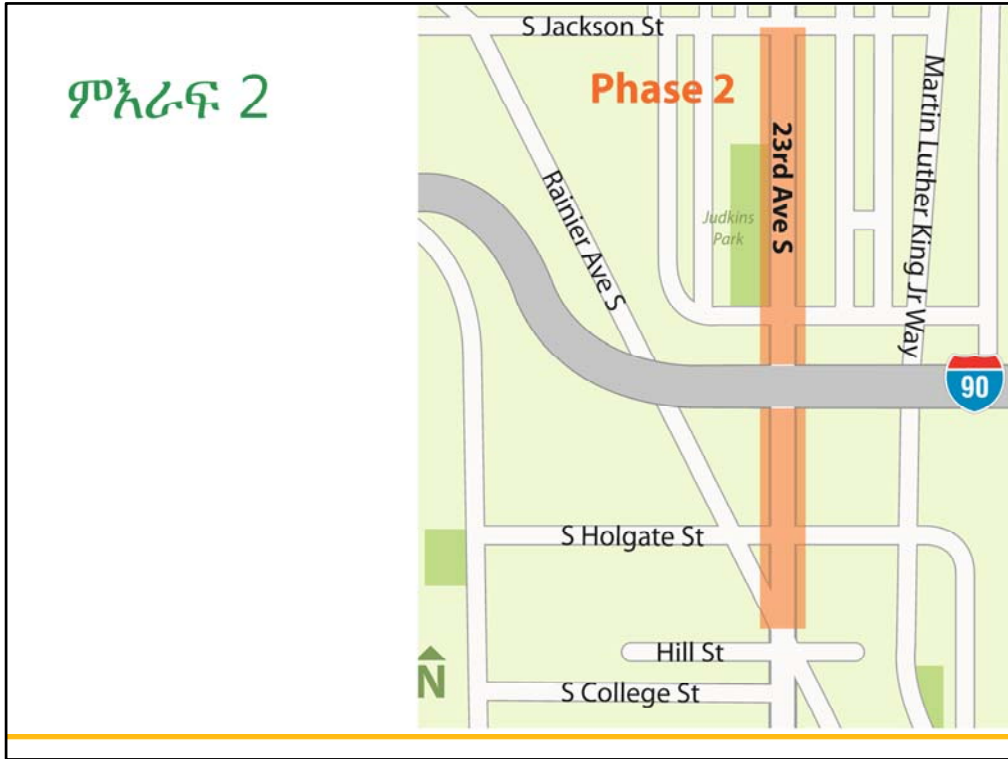


ምርኣይ ከምዝከኣል፣ እዚ ፕሮጀክት ካብ ከ East Roanoke Street ጀሚሩ ስጋዕ Rainier Avenue South እንትኾን ኣብ ሰለስተ ምእራፋት ዝተኸፈለ እዩ።

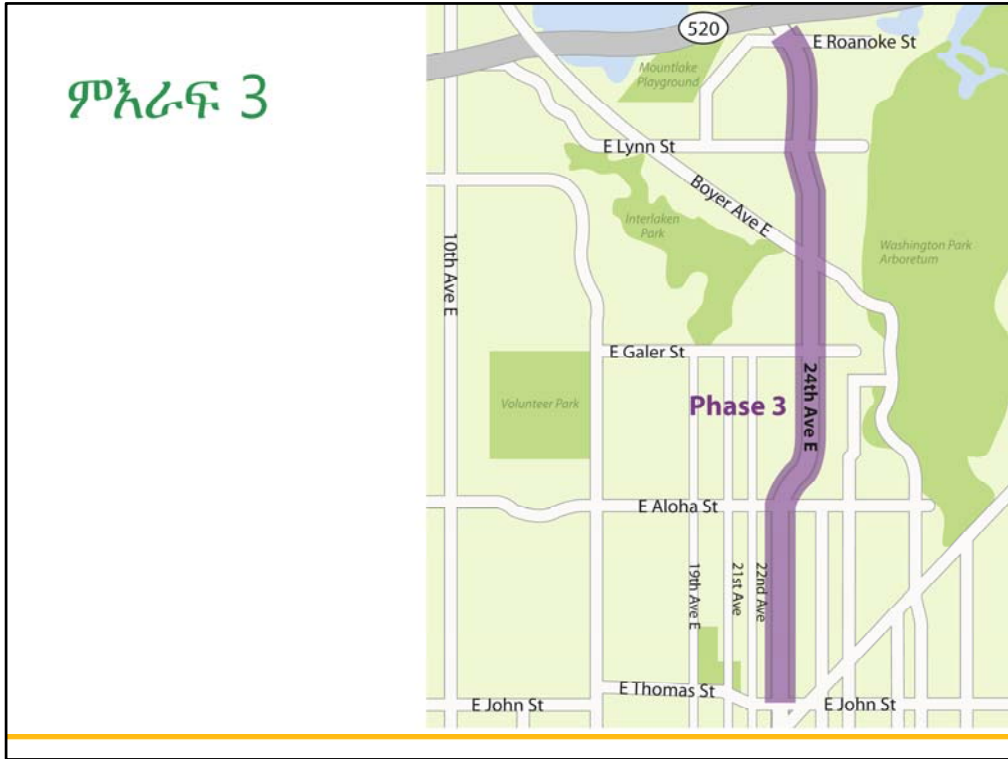


ምእራፍ 1

ምእራፍ 1 ዝርከብ ኣብ መንጎ East John Street ን ኣብ South Jackson Street እዩ።



ምእራፍ 2 ዝርከብ ኣብ መንጎ South Jackson Street ን ኣብ Rainier Avenue South እዩ።



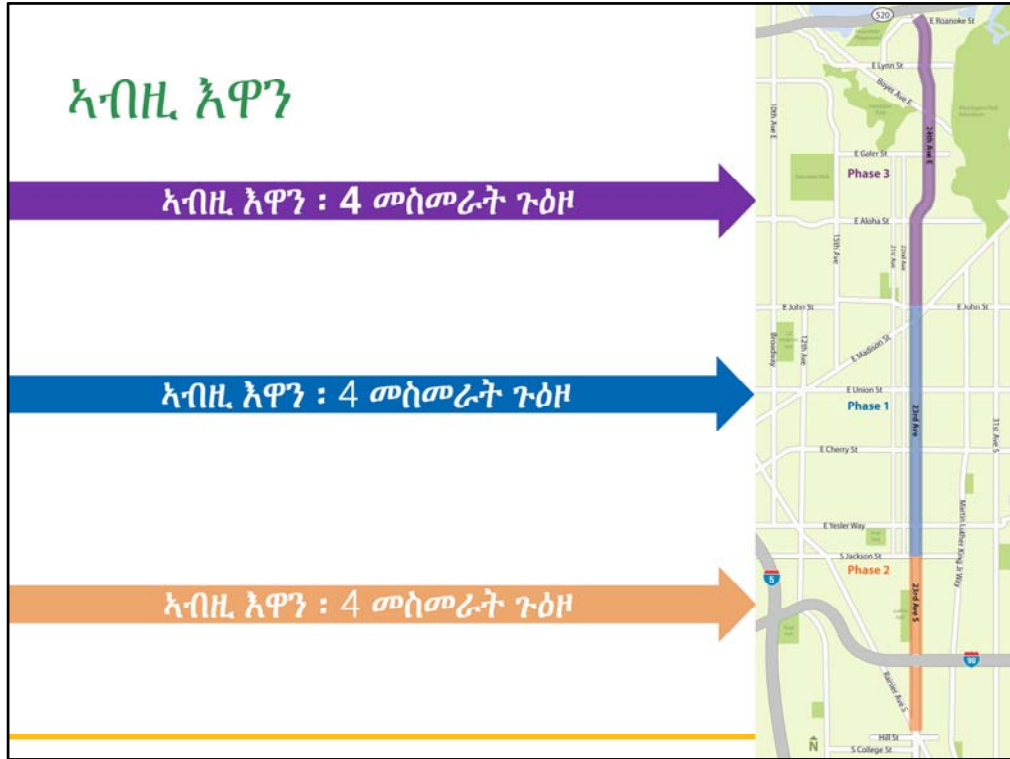
ምእራፍ 2 ዝርከብ ኣብ መንጎ East Roanoke ን East John Street እዩ።

አገደስቲ ክፋላት

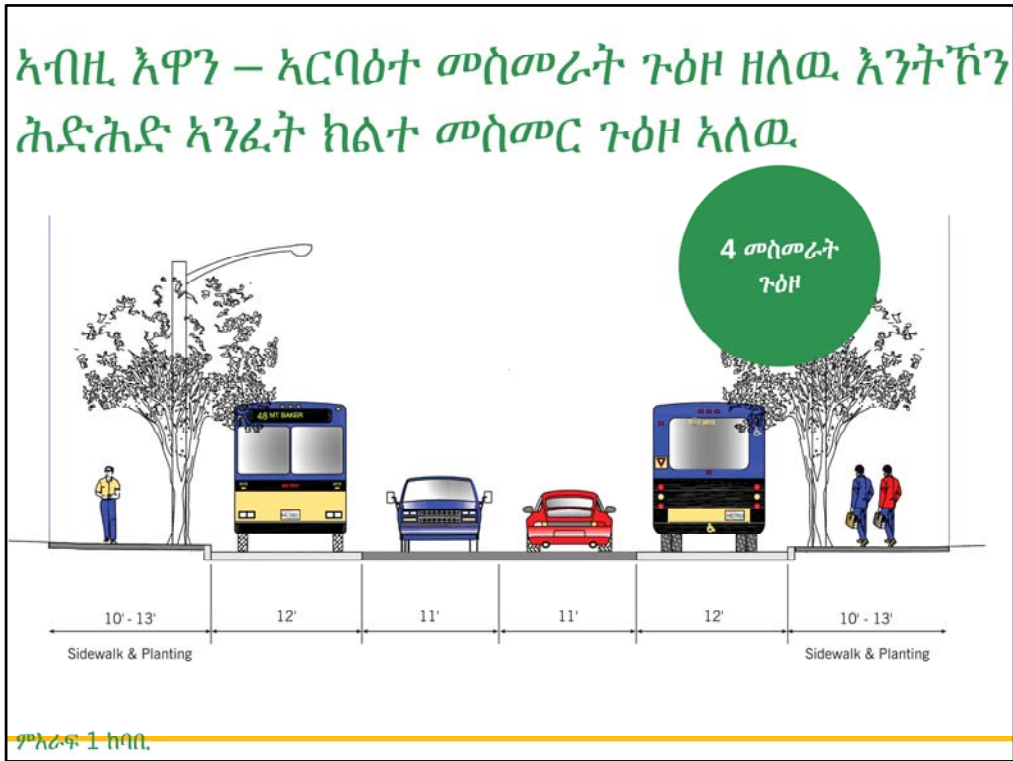
-  New pavement
-  Sidewalk improvements
-  Lighting improvements
-  Increased transit reliability
-  Traffic signal improvements
-  Public art
-  Adjacent neighborhood greenway

ኣብ ውሽጢ ኹሎም ምእራፋት ሓደሽቲ መንገድታት ኣስፋልቲን ናይ ትራፊክ ምልክት ምምሕያሽ፣ ናይ ትራንዚት ኣተኣማንነት ምውሳኽ፣ ዝሓሸ ናይ መብራሕቲን ናይ ሕዝቢ ጥበብ ዝካትቱ እዮም።

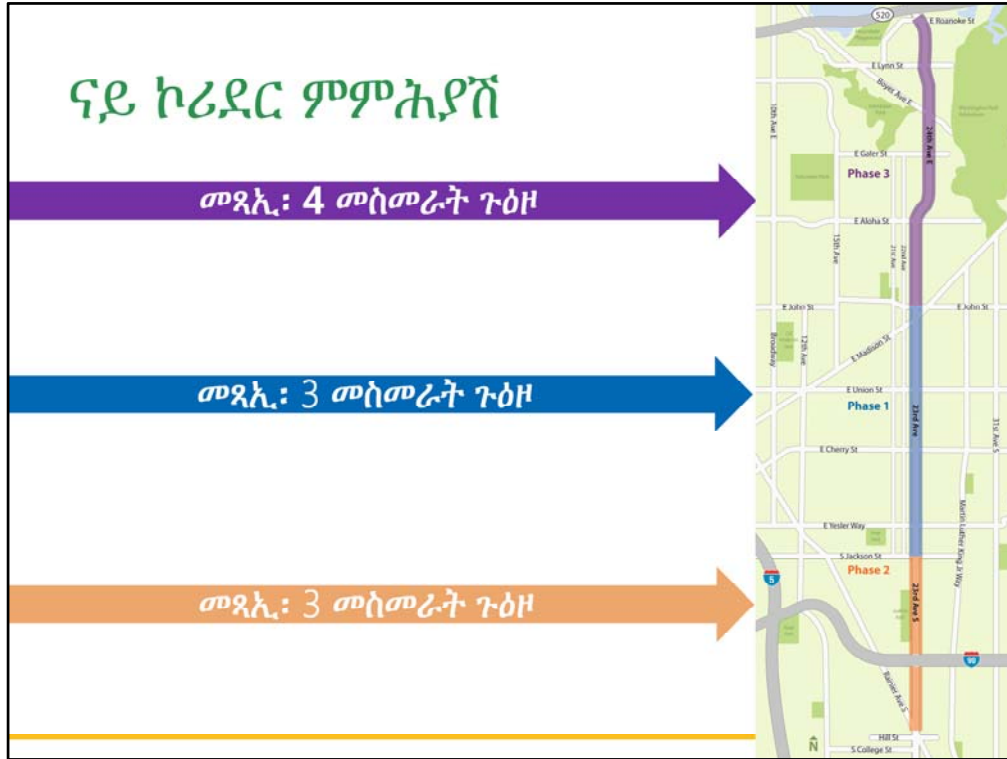
ኣብ መንጎ ትልምታትና ኣዋሳኒ ናይ ከባቢ ግሪን ዌይ ዘሎ እንትኹን ነዚ እዋን ውን ክንመያየጥ ኢና።



በዚ እዋን ኣብ መበል 23 ጎደና ብጻፊሻ ኣርባእተ መሰርዖት ዘለዎ እትኾን ሕድ ሕድ ኣንፈት ክልተ መስርዕ ኣለዉ።



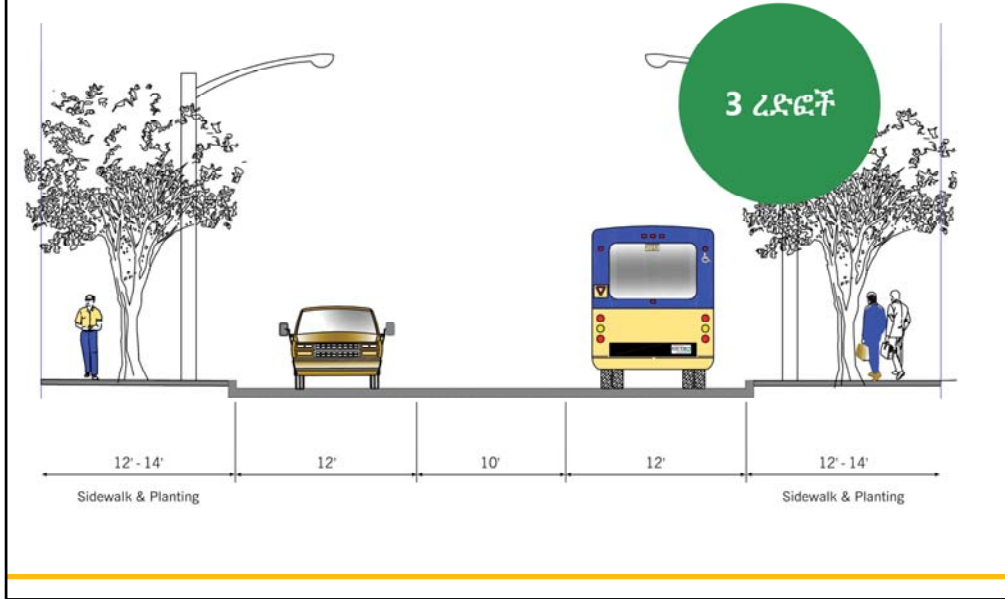
እዚ ዋኒን ብቐረባ ንርእዮ:: እዚ ምስሊ ዘርእዮ ናይ መበል 23 ጎደና ስርዑ መንጽር እዩ::



ንምእራፍ 1፣ 2ን መበል 23 ጎደና ብሰለስተ መስርዓት ዲዛይን ክንቐር ኢና። እዚ ማለት ኣብ ሕድ ሕድ ኣንፊት ሓደ መስርዕ ኮይኑ ሓደ ናይ መእጻፊ መስርዕ ይሕሉ ማለት እዩ።

ናይ መበል 23ን 24 ጎደና ዘካትቶ ምእራፍ 3 ኣርባእተ መስርዓት ከምዘሓዘ ብዘይ ለውጢ ይጸንኡ።

መጻፊያ – ኣብ መንጎ E John Streetን Rainier Avenue S



ሕዚውን ኣቲ መንገዲ ከመይ ከምቐይሮም ኣቲ ዋኒን ብጥልቀት ንርእዮ:: እንታይ ከምትሓሰቡ እፈልጥ - እዚ ዝኾነ ስምኢት ኣይሕብን:: ተሽከርካርቲ ኣብ ዝበዝሖም መንገድታት በዓል ኣርባእተ መስርዕ መንገዲን በዓል ክልተ መስርዕን ሓደ ናይ መሕጻፊ መስርዕ ናብ ዘለዎ መንገዲ ምቕያር::

ጎንጽታት ይንክይ

ካብ መጠን ዝለዓለ ናሕሪ ይንክይ

ተሽከርካርቲ ነቲ ትራፊክ እንተይሃወኩ ትእጻፉ የኽእል::

ናብ መስርዕ ዝኣትዉን ካብ መስርዕ ዝወጽዑ መራሕቲ መኪና ምቕጽጻር የኽእል::

ገፊሕ መንገዲ እግረኛ ንክልው ቦታ ይፈጥር

መንገድታት ብቐሊሉ ንምቕራጽ የኽእል::

ከም ኣውቶብስ ዝበሉ ዝፍቲ ተሽከርካርቲ ብቐሊሉ ክንቐሳቐሱ የኽእል::

ውጽኢታዊ ከምዚኸውን ብከመይ ክንፈልጥ ኢና?



Improves travel time by 3 minutes



Improves travel time

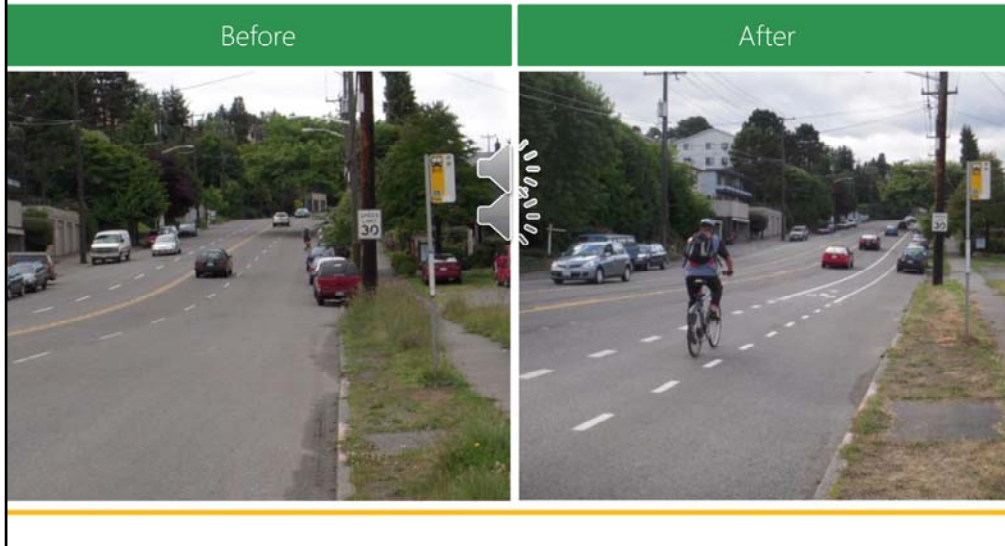


Stays about the same
(+/- <1 minute
depending on direction)

ናይ ትራንዚት ናሕሪ ዘተኣማመን ምኳኑ፣ ብ3 ደቂቃታት ከምዝመሓየሽ ትጽቢት ይግበር። ናይ እግሪ ጉዕዞውን ብቐሊሉን ብናሕሪን ምግባር ይከኣል። ኣብ መንጎ E John Streetን Rainier Avenue S ንዝጓዓዙ መራሕቲ፣ መኪና ናይ ጉዕዞ ጊዜ ብ1-2 ደቂቃ ከምዝውስሕ ትጽቢት ይግበር።

ውጽኢታዊ ከምዚኸውን ብከመይ ክንፈልጥ ኢና?

Rechannelization of Nickerson Street



ኣብ ተመሳሳልቲ ጎደናታት ናይ ዲዛይን ክለሳ ጌርና ኢና - ብትኸኸል ንምዝራብ ናይዞም ጎደናታት በዝሒ ካብ 26 ይበልጽ። ኣብ ቀረባ፣ ናይ ዲዛይን ምምሕያሽ ዝገበርናሎም ጎደናታት NE 125th Street ን ኣብ ጥቓ Columbia Wayን Myrtle Street እዮም።

እቲ ዝኣከብናዮ ሓበሬታ ከምዘርእዮ፣ ኣብ ትኸኸለኛ ጎደናታት ምምሕያሽ ምግባር ድህነቶም ዝተሓለዎን ዲ ሰባትን ኣቑሑን ዝንቐሳቐሱሎም ክኾኑ የኸእሎም። እዚ ፕሮጀክትና መበል 23 ጎደና እንተዛዘም፣ እቲ ኮሪደር ኣብ ከሜ ዝበለ ኩነት ከምዘሎ እንክታተል እንትኾን ኣድላይ እንተኾይኑ መስተኻኸሊታት ክንገብር ኢና።

ብዛእባ ብሽክለታ?



ናይቲ መንገዲ መንጽር ምስትኽኻል ንእግረኛታት፣ ንተሽከርካርትን ትራንዚት ከመይ ምቹእ ከምዘኾን ርኢና፣ ብሽክለታትስ?

እዚ ሕቶ ንባዕልናን ንኣባላት ማሕበረሰብ ዘቐረብና እንትኾን፣ ጽብብ ዝበለ መንገዲ ብሽክለታ ወይከኣ ናይ ብሽክለታ መስመር ኣበ በመል 23 ጎደና ምትግባር ከምዘከኣል መርጫና ኢና።

እቲ ዝረኹብናዮ ውጽኢትውን ብፍላይ ኣብ ድሕነት ሰግኣት ምክንያት ናይ ብሽክለታ መንገዲ ንምስራሕ ብዘይምጅኑ እዩ።

እቲ መፍትሒ ናይ ከባቢ ግሪንዌይ እዩ



ካብዚ ካልእ፣ ኣብ ከባቢ ፕሮጀክት ኩሉ መዋሰኒ ግሪንዌይ ክሕሉ ብዛእባ ምኽኣሉ እናጽናእና ኢና።

ግሪንዌይ ኣብ ዝኾነ ክልል ዕድመ ውሽጢ ንዝርከቡ ደቂ ሰባት ናይ እግሪ ጉዕዞ ንምግባርን ብሽክለታ ንምግላብ ዝተኣማመን፣ ዝያድ ምቹእ መንገድታት እዮም። እዝውን ኣብ መበል 23 ጎደና ትራፊክ ካብ ምሕላው ሓሊፉ - ንኣርሶም፣ ንስድርኦምን ንጎረባብቲ ኣብ ዝሰኹን ከባቢ ናይ እግሪ ጉዕዞ ክገብሩን ብሽክለታ ክጋልቡ የኽእሎም።

ናይ ግሪንዌይ ፕሮጀክት ዕላማታት



ድህነት ምምሕያሽ

ንእሽቶ በዝሒ ተሽከርካርቲን ናሕሪ ኣብ ዘለዎም መንገድታት ግሪንዌይ:

- ናሕሪ ክነክይ ይገብር

ናይ ግሪንዌይ ፕሮጀክት ዕላማታት



ናሕሪ ምንካይ

ናሕሪ ክነካይ ይገብር

ናይ ግሪንዌይ ፕሮጀክት ዕላማታት



ናይ ትራፊክ ኣደናቀፍቲ ምውጋድ

ናይ ትራፊክ ምቕርራጽ ነኪይ

ናይ ግሪንዌይ ፕሮጀክት ዕላማታት



ናይ ነባርነት ባሕርይ ምሕላው

ናይ ነባርነትና ባሕርታት ይሕልዉ

ናይ ግሪንዌይ ፕሮጀክት ዕላማታት



ሰባት ብተጨናነቕ መንገድታት ንምቁራጽ ምሕጋዝ

ደቂ ሰባት ተሸከርካሪ ኣብ ዝበዝሖም መንገድታት ከቋርጹ የኸእል።

ናይ ግሪንዌይ ፕሮጀክት ዕላማታት



ሰባት ብመሰረት ድልዎቶም ንክኸይዱ ምሕጋዝ

ኣብ መወዳዕታውን ደቂ ሰባት ከም ቤት ትምህርቲ፣ ፓርክ፣ ሹቕን ሬስቶራንት ናብ ዝበሉ ቦታት ክኸዱ የክእል።

ናይ ግሪንዌይ ዲዛይን ክፍሊታት



ወሰን ናሕሪን ሰበርቲ ናሕሪ

ብጽቡቕ መሰረት እንተጀመርና፣ ንኣብነት ውሑዳት ተሸከርከርቲን ትሑት ናሕሪ ካብ ዘለዎ መንገዲ ብምጅማር፣ ዝኣዘዘ ፍልልይ ምፍጣር ዝኸለሉ ኣናእሽቲይ መመሓየሺ ምግባር ንኸእል ኢና።

እዝውን ምግባር ንኸእል፡

ናይ ናሕሪ ወሰን በሰኣት ናብ 20 ማይል ትሑት ምግባር

መራሕቲ መኪና ቀስ ኢሎም ከሸከርከሩን ናይ ትራፊክ ምኽዋኽ ንምንካይ ኣብ መንገዲ መነኪይ ናሕሪ ምሰራሕ

ናይ ግሪንዌይ ዲዛይን ክፍሊታት



ምልክታትን ሓበሬታ ወሓብቲ

ደቂ ሰባት ዝኸድሉ መንገዲ ንክፈልጡ ዝሕግዙን መራሕቲ መኪናውን ኣብቲ መንገዲ እግረኛታትን ጋለብቲ ብሸክለታ ምሕላዎም ንክፈልጡ ዘጥንቕቑ ምልክታትን ኣብ መንገዲ ሓበሬታ ወሓብቲ ምውሳኽ፡፡

ተሸካርካሪ ኣብ ዝበዝሖም ጎደናታት ዝርከቡ ኩርናኣት በምንዋሕ፣ ብሕጹጽ ዘንጻባረቕ መብራሕቲ ብምትካል፣ ናይ እግረኛ መቋረጺታት፣ መካፈልቲ መንገዲ ወይከኣ ምልክታት ትራፊክ ብምትካል ድህነቶም ዝተሓለዎ መቋረጺታት ክሕልዉ የኽእል፡፡

ናይ ግሪንዌይ ዲዛይን ክፍሊታት



ናይ ደው መበሊ ምልክታት፣ ምቹእ መንገድታት እግረኛን መሸጋገሪታት

ኣብ ግሪንዌይ ናይ እግረኛ መንገድታትን ጎደናታት ኣብ ዘቋርጹ መንገድታት ደው በል ዝበል ምልክት ምትካልን፣ ብ ዊልፎር ብተሸከርካሪ ወንበር ዝንቐሳቐሱ ሰባት ንምሕጋዝ ናይ ኩርናዕ መሳገርታት ይውሰኽ

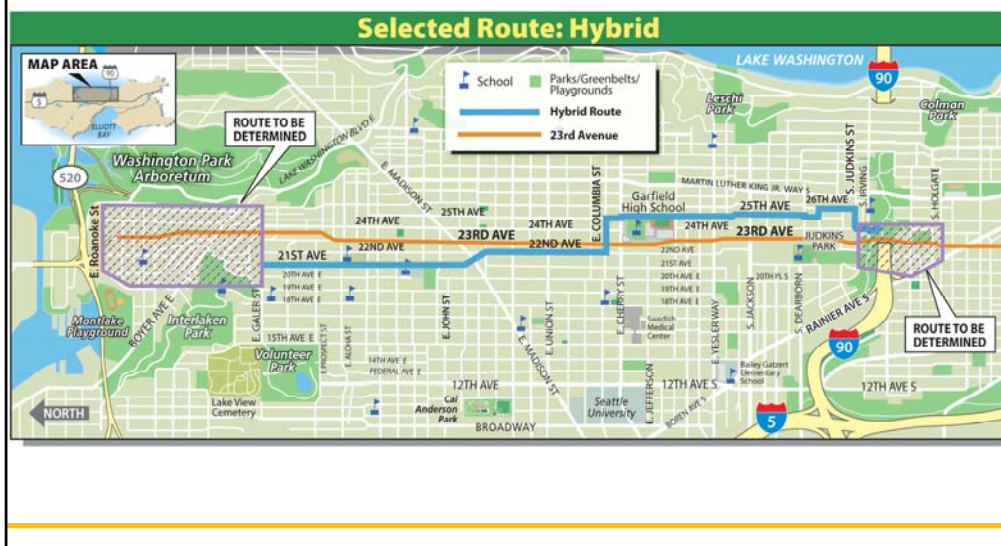
ናይ ግሪንዌይ መምረጺ መዐቀኒታት

- ምስ መበል 23 ጎደና ዘለዉ ቀረባነት
- ቁጽሪ ተሽከርካርቲ
- ናሕሪ ተሽከርካርቲ
- ብርክታት
- ናይ ማሕበረሰ መልሰ ግብሪ

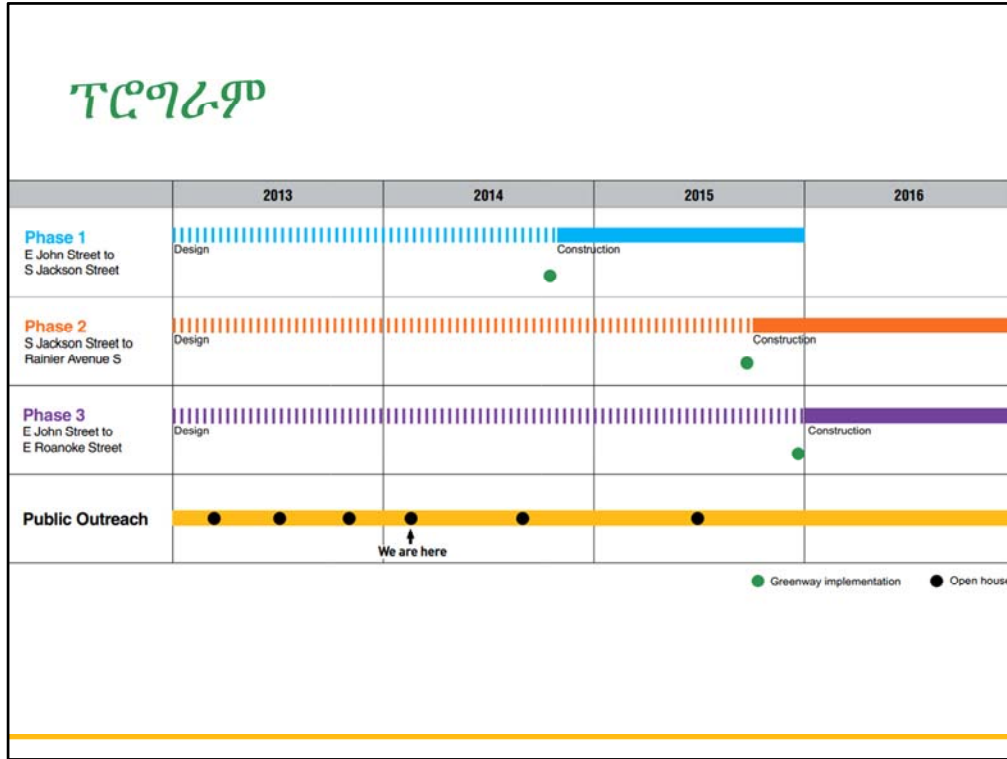


ንግሪንዌይ እቲ ዝሓሸ መንገዲ ንምምራጽ፣ ኣብ ጥቓ መበል 23 ጎደና ዘለዉ መንገድታት ኣብ ውሽጢ ግምት የእቲና ኢና። ተመረጽቲ ቦታታትውን ብዝተሓተ ናሕሪ ዝምረሓሎም፣ ንእሽቶ በዝሒ ተሽከርካሪ ዘለዎምን ምቹእ ኣቐማምጣ መሬት ዘለዎም እዮም።

ናይ ማእከላይ ከባቢ ግሪንዌይ ተመራጺ መስመር



ጥንቻቸው ዝተመልኦ መጽናእቲ ድሕሪ ምግባርናን ናይ ማሕበረሰብ ግብረ መልሲ ምስ ኣኩብና፣ ንማእከላይ ከባቢ ግሪንዌይ ዝኸውን ጽምዲ መንገዲ ተመራጺ። ካብ መበል 23 ንደና ኣንጻር ካብ ዝርከብ በኣል ሓደ መስመር ዝያዳ ኣብ መበል 23 ንደና በምብራቕን በምዕራብን ኣንጹጥ ዝርከቦን ሓዲሽ ናይ እግረኛ መቋረጺ ዘለዎ ግሪን ዌይ ኣብ ኮሎምቢያ ንደና ዲዛይን ይግበር።



ንሕድ ሕድ ምእራፍ፣ ኣብ መበል 23 ጎደና ናይ መመሓየሺ ሕንጻታት ቅድሚ ምስራሕና ናይ ከባቢ ግሪንዌይ ክንሓንጽ ኢና።

ንተወሳኝ ሓበሬታ

አውጪ ፋይል

www.seattle.gov/transportation/23rd_ave.htm
www.seattle.gov/transportation/centralgreenway.htm

ኢሜይል

23rdAveCorridor@seattle.gov

ናይ ርክብ አድራሻ

Maribel Cruz, Outreach Lead
206-684-7963

Kit Loo, Corridor Improvements Project Manager
206-684-3669

Terry Plumb, Greenway Project Manager
206-733-9053

ኣብ ማእከላይ ከባቢ ብዛእባ ዘለውና ፕሮጀክትታት ዝበለጸ ዝበለጸ ንምፍላጥ ግዜኦም ስለዘሓቡና ነመስግን። ደቂ ሰባት ክንቐሳቀሱ ዘኽእሉን መንገድታትውን ድሕነቶም ዝተሓለዎ ዝኾን ዝገብሩ እዚኦም ወሰንቲ ስራሕቲ ምምህያሽ ብምስራሕና ሕጉሳት ኢና!