

ሕክምናዊ ሓበሬታ

ድሕሪ ህጽጽ ሓደጋ ካብ ገዛና ክንግዕዝ ግድነት እንተኾይኑ ንኣባላት ስድራ ቤትናን ንዘቤታውያን እንስሳታትን ዝምልከት ኣገዳሲ ሕክምናዊ ሓበሬታ ክህልወና ኣዘዶ ኣገዳሲ እዩ።

ሓኪም: _____ ቤት መድሓኒት: _____
 ስም: _____ ስም: _____
 ቅጽሪ ቴለፎን: _____ ቅጽሪ ቴለፎን: _____

መድሕን ጥዕና:

ኣቕራቢ: _____ ቁጽሪ ጉጅለ: _____ ወረቐት መንነት: _____

ሓይሊ ኤለክትሪክ ኣድላዩ እንተኾይኑ ኣብ መቐርብና ጀነሬተር ዘለዎ ትካል ንርኡ:

ሕክምናታት:

1	_____ (ስም)	_____ (ስም መድሓኒት)	_____ (ዓቕን)
2	_____ (ስም)	_____ (ስም መድሓኒት)	_____ (ዓቕን)
3	_____ (ስም)	_____ (ስም መድሓኒት)	_____ (ዓቕን)
4	_____ (ስም)	_____ (ስም መድሓኒት)	_____ (ዓቕን)

ስም ዘቤታዊ እንስሳ:

ስም ዘቤታዊ እንስሳ: _____ ዓሌት: _____ ዕድመ ብግምት: _____

1	_____ (ስም ዘቤታዊ እንስሳ)	_____ (ስም መድሓኒት)	_____ (ዓቕን)
2	_____ (ስም ዘቤታዊ እንስሳ)	_____ (ስም መድሓኒት)	_____ (ዓቕን)



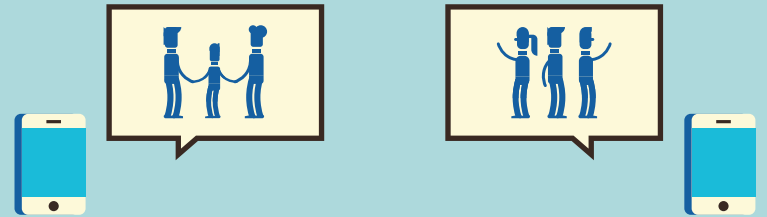
Seattle
Office of Emergency
Management

ድሊ-ዋት ኩኑ

ኣብ እዋን ህጽጽ ሓደጋ ዘድሊ ሓበሬታ ምእካብ

ኣገደስቲ ቍጽርታት ተሌፎን

እዚ ዘገደስ መሰሉ ክርኤ ይኸእል እኔ እንተኾነ - ክንደይ ቍጽርታት ተሌፎን ግን ብሓቂ ትዝክሩ ትኸእሉ



1	_____ (ስም)	_____ (ቍጽሪ ተሌፎን)
2	_____ (ስም)	_____ (ቍጽሪ ተሌፎን)
3	_____ (ስም)	_____ (ቍጽሪ ተሌፎን)
4	_____ (ስም)	_____ (ቍጽሪ ተሌፎን)



ህዝቢ ድሕነቱ ዝሕልወሉ ቦታታት

ህዝቢ ሓበሬታን ደገፍን ምእንቲ ኪረክብ ድሕነቱ ዝሕልወሉ ቦታታት ኣብ ማእከልቲ ማህበረሰብ ከም ዝኸውን ምግባር ይክኣል እዩ።

ቦታታት ድሕነት ህዝቢ፣ ንእትቐመጥሉ ኮም ሓበሬታን ደገፍን ዚህብ ማእከላዊ ቦታ ኪኸውን ይኸእል እዩ



መደበር መጥፋእቲ ሓዊ

ኣድራሻ: _____

ቍጽሪ ተሌፎን: _____

ጠቕላላ ርሕቀት ብማይልስ: _____

ኣብ መገዲ ከጋጥም ዚኸእል ሓደጋታት: _____



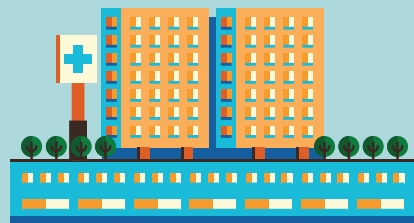
መደበር ፖሊስ

ኣድራሻ: _____

ቍጽሪ ተሌፎን: _____

ጠቕላላ ርሕቀት ብማይልስ: _____

ኣብ መገዲ ከጋጥም ዚኸእል ሓደጋታት: _____



መሳለጥያ ሕክምና

ኣድራሻ: _____

ቍጽሪ ተሌፎን: _____

ጠቕላላ ርሕቀት ብማይልስ: _____

ኣብ መገዲ ከጋጥም ዚኸእል ሓደጋታት: _____



ነቐጣ መእከቢ ማሕበረሰብ

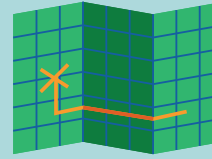
ኣድራሻ: _____

ቍጽሪ ተሌፎን: _____

ጠቕላላ ርሕቀት ብማይልስ: _____

ኣብ መገዲ ከጋጥም ዚኸእል ሓደጋታት: _____

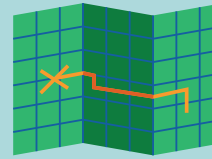
ናብ ስራሕ ዚወስድ ኣማራጺ መገድታት



ናብ ገዛ ዚወስድ እዋናዊ መገዲ: _____

ጠቕላላ ርሕቀት ብማይልስ: _____

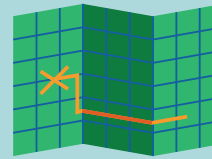
ኣብ መገዲ ከጋጥም ዚኸእል ሓደጋታት: _____



ኣማራጺ መገዲ ቍ. 1: _____

ጠቕላላ ርሕቀት ብማይልስ: _____

ኣብ መገዲ ከጋጥም ዚኸእል ሓደጋታት: _____

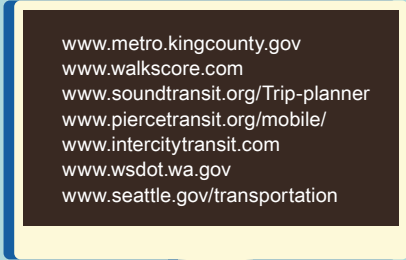


ኣማራጺ መገዲ ቍ. 2: _____

ጠቕላላ ርሕቀት ብማይልስ: _____

ኣብ መገዲ ከጋጥም ዚኸእል ሓደጋታት: _____

እዚ ዝስዕብ ጸጋ ናብ ገዛ ዚወስድ መገድታትን ኣገባባትን ኣብ ምርኩብ ክሕግዝ ይኸእል:



www.metro.kingcounty.gov
www.walkscore.com
www.soundtransit.org/Trip-planner
www.piercetransit.org/mobile/
www.intercitytransit.com
www.wsdot.wa.gov
www.seattle.gov/transportation



ኣማራጺታት መኪና ንናይ ሓባር መጎዓዚያ

- _____
- _____



ኣማራጺታት ቀጻልነት ህዝባዊ መጓዓዚያ

- _____
- _____
- _____

