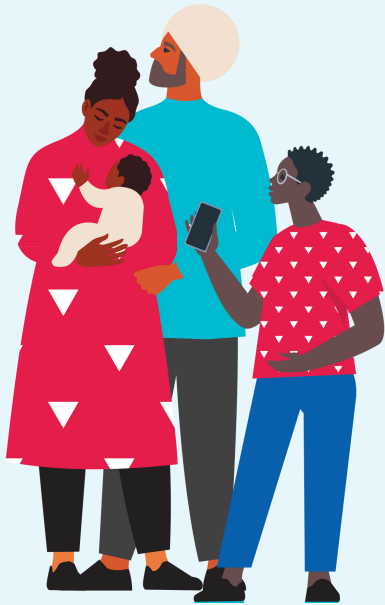




Seattle Department of Education & Early Learning

Language assistance available

የቋንቋ እርዳታ አለ



ለልጅ እንክብካቤ ለመክፈል እገዛ ያስፈልጋል?

CCAP ሽፋን ይሰጥዎታል።

CHILD CARE ASSISTANCE PROGRAM

ለመመዘገብ ፣ ይህን ይጎብኙ፡- seattle.gov/CCAP ወይም

(206) 386-1050

የሲያትል ከተማ የልጅ እንክብካቤ ድጋፍ ፕሮግራም እየሰፋ ነው። እሁን ተጨማሪ ቤተሰቦች ለCCAP ብቁ ናቸው።



በ Seattle የከተማ ክልል ውስጥ ነዋሪ መሆን



ዕድሜው ከ0-12 ዓመት የሆነ ልጅ ሲኖርዎት



በቤተሰብ ብዛት ላይ በመመስረት የገቢ ብቁነትን ማሟላት *

*ወደ 100,000 የሚያገኙ አራት አባላት ያሉት ቤተሰብ እርዳታ ለማግኘት ብቁ ሊሆኑ ይችላሉ።

ከ **235** የልጆች እንክብካቤ አቅራቢዎች በ CCAP ውስጥ ናቸው።

ከጊዜ ሰሌዳዎ ጋር የሚሰራ አንድ የልጅ እንክብካቤ ድጋፍ ፕሮግራም (CCAP) አቅራቢ እና የልጅ እንክብካቤ ድጋፍ ፕሮግራም (CCAP) የክፍያ ደረሰቾችን የሚቀበል ይለዩ:

- ማዕከልን መሠረት ያደረጉ የልጅ እንክብካቤ አቅራቢዎች
- መኖሪያ ቤትን መሠረት ያደረጉ የቤተሰብ የልጅ እንክብካቤ (Family Child Care) አቅራቢዎች
- ከትምህርት በፊት እና በኋላ ፕሮግራሞች