

Requisitos para el reciclaje y compostaje comercial

La Ciudad de Seattle prohíbe a las empresas desechar materiales reciclables y compostables en la basura.

NO SE PERMITE EN LA BASURA

Papel



Cartón



Alimentos



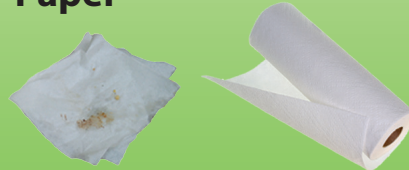
Vasos



Latas



Papel



Frascos



Botellas



Residuos de jardín



REQUISITOS PARA RECICLAJE COMERCIAL A PARTIR DE JULIO DE 2014

REQUISITOS PARA COMPOSTAJE COMERCIAL A PARTIR DE ENERO DE 2015

SMC 21.36.082

La presencia de cantidades considerables de materiales reciclables en la basura comercial tiene una **multa de \$50**.

Tome medidas para reducir la basura y mejorar su programa de reciclaje.

Para obtener mayor información y solicitar recursos gratuitos para mejorar su programa de reciclaje, póngase en contacto con el Programa Green Business de Seattle Public Utilities.

GreenBusiness@Seattle.Gov | 206-343-8505
www.seattle.gov/util/greenyourbusiness



Consejos para el reciclaje y el compostaje



Español
Spanish

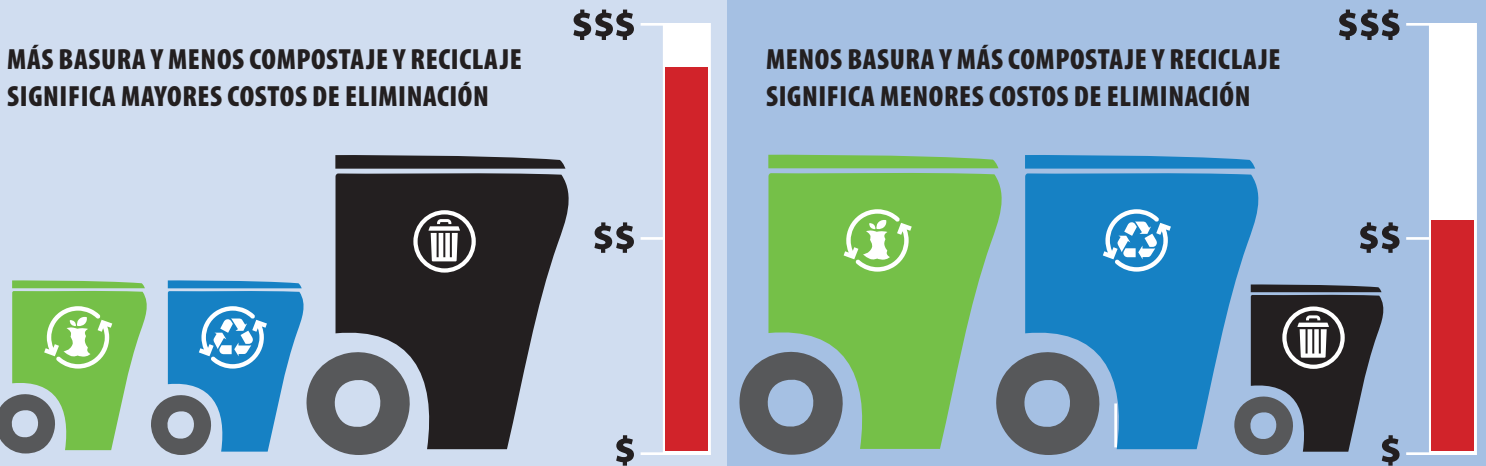
- **Evite la basura:** Evite usar artículos desechables. En su lugar, use artículos reutilizables, reciclables y compostables.
- **Compostaje y reciclaje:** Estos dos servicios son 30 a 50% más baratos que el servicio de basura.



Desecho la misma cantidad de material.

Solamente lo pongo en diferentes

contenedores y ahorro dinero. #SeattleGreenBiz



Consejos para el reciclaje

Reciclaje en el lugar de trabajo

- Etiquete claramente los contenedores de recolección. Utilice letreros que muestren claramente dónde van los artículos específicos en su lugar de trabajo.
- Coloque los tres contenedores de recolección (reciclaje, compostaje y basura) juntos en un lugar central.
- Coloque contenedores en la cocina donde se usarán, tal como junto a las estaciones de preparación y a las estaciones de lavado de platos.
- Utilice artículos durables para servir la comida.

- Pregunte a los proveedores acerca de productos reciclables o compostables y productos que tengan menos embalaje.
- Póngase en contacto con su proveedor del servicio de recolección para enterarse acerca de qué artículos se pueden reciclar o compostar.
- Enseñe al personal a clasificar los artículos específicos que se usan en su cocina.

Servicio de recolección

- Reduzca su servicio de basura. No pague por espacio vacío.
- Cierre los contenedores de desechos en las áreas de alto tráfico para evitar el vertimiento ilegal.
- Reciclar más puede ahorrarle dinero. Póngase en contacto con un proveedor de servicio para pedir el servicio.
- Póngase en contacto con los proveedores de servicio a continuación para el servicio de recolección.

Proveedores del servicio de recolección



RECOLOGY CLEANSCAPES
BASURA | RECICLAJE | COMPOSTAJE
(206) 250-7500
info@recologycleanscapes.com



WASTE MANAGEMENT
BASURA | RECICLAJE | COMPOSTAJE
(800) 592-9995
recyclenw@wm.com



REPUBLIC SERVICES
RECICLAJE
(206) 332-7705
infoseattle@republicservices.com



CEDAR GROVE
RECICLAJE | COMPOSTAJE
(877) 994-4466
help@cgcompost.com



SEADRUNAR
RECICLAJE
(206) 467-7550
info@seadrunarrecycling.com