



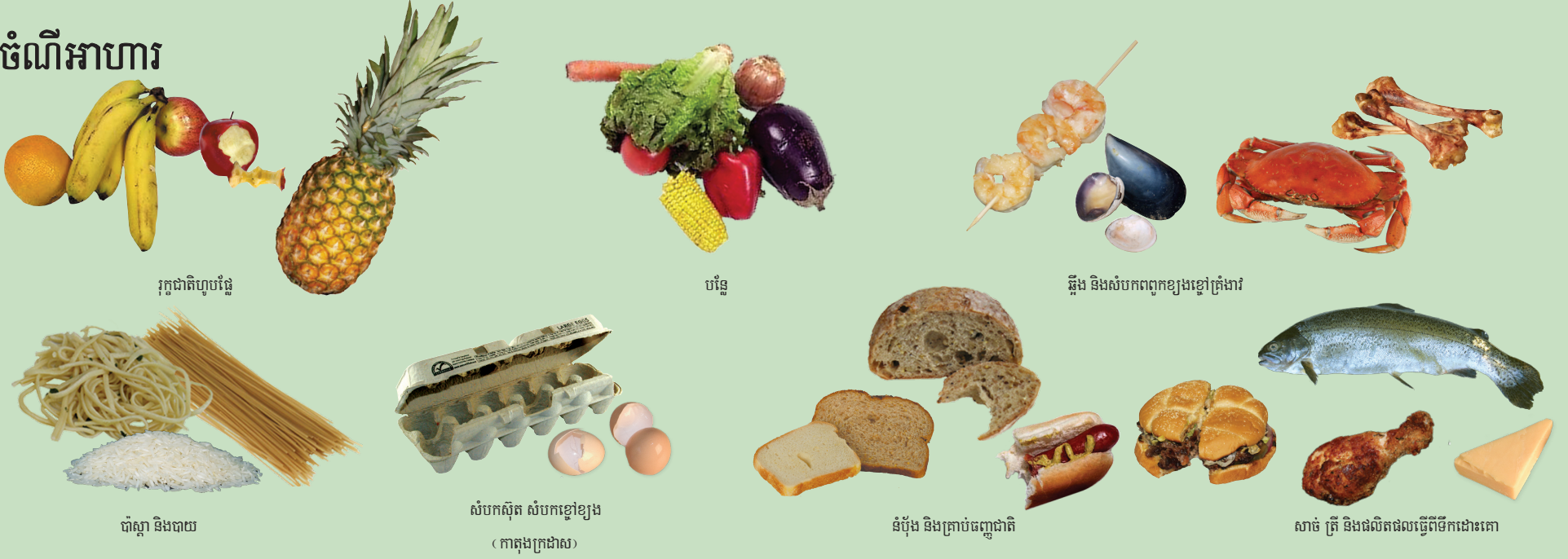
# ចំណីអាហារ+

# សម្ភារៈអាចធ្វើជីកំប៉ុស្តិ៍បាន



ការប្រមូលកាកសំណល់តាមបណ្តាក្រុមហ៊ុនអាជីវកម្ម

## ចំណីអាហារ



រុក្ខជាតិហូបផ្លែ

បន្លែ

ឆ្កែង និងសំបកពពួកខ្យងខ្មៅត្រីហាវ

ប៉ាស្តា និងបាយ

សំបកស៊ុត សំបកខ្មៅខ្យង (កាតុងក្រដាស)

ទំប៊ុំ និងត្រាប់ធញ្ញជាតិ

សាច់ ត្រី និងផលិតផលធ្វើពីទឹកដោះតោ

## ក្រដាសដែលប្រឡាក់ចំណីអាហារ



ធុងក្រដាស កន្សែង និងក្រដាសកាសែត

ប្រអប់ដាក់ទំព័រហ្សាប្រឡាក់ខ្លាញ់ និងក្រដាសកាតុងរលោង

ធានក្រដាសដែលមិនមានលាបពណ៌ និងក្រដាសដូតមាត់

កែវក្រដាសដាក់កាហ្វេ និងតម្រង

## កញ្ចប់វេចខ្ចប់សម្ភារៈអាចធ្វើជីកំប៉ុស្តិ៍បានដែលទទួលបានការអនុញ្ញាត\*

## រុក្ខជាតិ និងផ្កា



កញ្ចប់វេចខ្ចប់សម្ភារៈអាចធ្វើជីកំប៉ុស្តិ៍បានដែលមានការយល់ព្រម\*: [www.resourceventure.org/foodpluscompostables](http://www.resourceventure.org/foodpluscompostables)



គ្មានជាតិប្លាស្ទិក គ្មានជាតិលោហៈ គ្មានជាតិកញ្ចក់



## សំរាម

ដាក់សម្ភារៈទាំងនេះក្នុងធុងសំរាមរបស់អ្នក។



ក្រដាសអាសយដ្ឋានប្រឡាក់

កញ្ចប់ប្លាស្ទិក

ប្រអប់ក្រដាស

កន្សែងដាក់ម្ហូបអាហារ

កញ្ចប់ខ្ទប់

កញ្ចប់ត្រឿងទេស

ត្រឿងប្រដាប់ប្រដាផ្ទះបាយ

ស្រោមដៃជាតិកៅស៊ូ និងប្លាស្ទិក

កៅស៊ូកង



## សម្ភារៈផ្ទៃប្រើប្រាស់ឡើងវិញ

ដាក់សម្ភារៈទាំងនេះក្នុងធុងសម្រាប់កែច្នៃប្រើប្រាស់ឡើងវិញ។



ប្រអប់ និងក្រដាសកាតុង

ក្រដាសកាតុង

ក្រដាស

តែង

ប្រអប់ដាក់ចំណីអាហារជាតិប្លាស្ទិក

ដបជាតិប្លាស្ទិក (គ្រប់ពណ៌ទាំងអស់)

ដប និងត្រឡកែវ

កំប៉ុងអាសយដ្ឋានប្រដាប់ និងជាតិលោហៈ