

مشروع جسر نورثغيت للمشاة/الدراجات

صيف 2017

يصل ما بين مجتمعات شرق وغرب طريق السفر I-5 في نورثغيت



الناشطة بباقي المدينة والمنطقة.

سيتمد الجسر الجديد مسافة 1600 قدم (480 متراً) فوق طريق السفر I-5 بحيث يبدأ في نورث سياتل كوليديج على الجانب الغربي وينتهي في 100th St 1st Ave NE and NE قرب محطة القطار الخفيف المستقبلية على الجانب الشرقي.

ماذا يحدث الآن؟

طور فريق تصميم جديد تصميم جسر يتضمن تغييرات تقتصد في التكاليف. انظر في الداخل لمزيد من المعلومات! نحن واثقون من أن هذه التعديلات ستساعد على تقليص كلفة المشروع وفي الوقت ذاته احترام أولويات المجتمع.

يمكنك أن ترى فريق نشر معلومات المشروع في المجتمع هذا الصيف!

تعلم المزيد عن المشروع وساهم بأرائك معنا: (206) 615-0925 أو
NorthgateBridge@seattle.gov

مركز تجمع نقل نورثغيت

إن جوار نورثغيت هو مركز تجمع سكني ومهني كبير. بعد إكمال محطة القطار الخفيف ساوند ترانزيت لينك في 2021، سيصبح المكان بلا شك أحد أكبر نقاط تجمع النقل النشطة في المنطقة.

لمحة عن المشروع

تخطط دائرة مواصلات سياتل (SDOT) لبناء جسر مشاة ودراجات جديد فوق طريق السفر انترستات 5 (I-5) في نورثغيت. سيحسن جسر نورثغيت للمشاة/الدراجات التواصل بين مجتمعات الشرق والغرب في نورثغيت، مما يساعد على لم شمل المنطقة المقسمة تاريخياً بسبب طرق السفر ذي الحارات العشرة انترستات واستعمال تسهيلات التنقل للحد الأقصى. يخدم مركز نقل كينغ كاونتي حالياً أكثر من 6 آلاف مسافر كل يوم، ويتوقع أن تخدم محطة القطار الخفيف المستقبلية أكثر من 15 ألف مسافر يومياً. عند استكمالها سيساعد الجسر على ربط مراكز بيع التفرقة والعمل

معلومات المشروع والاتصال

NorthgateBridge@seattle.gov, (206) 615-0925
www.seattle.gov/transportation/northgatepedbridge.html

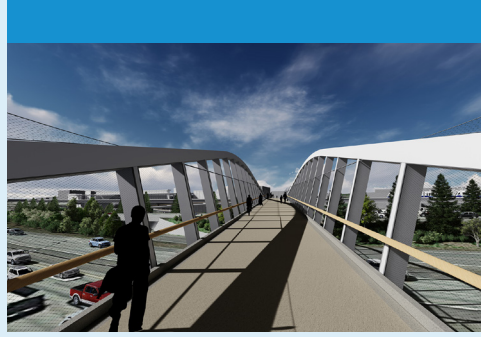
إذا احتجت إلى ترجمة هذه المعلومات، يرجى الاتصال بالرقم (206) 615-0925.

Si necesita traducir esta información al español, llame al (206) 615-0925.
Nếu quý vị cần thông tin này chuyển ngữ sang tiếng Việt xin gọi (206) 615-0925.
당신이 번역이 정보를 필요로하는 경우에, (206) 615-0925로 전화 해주십시오.



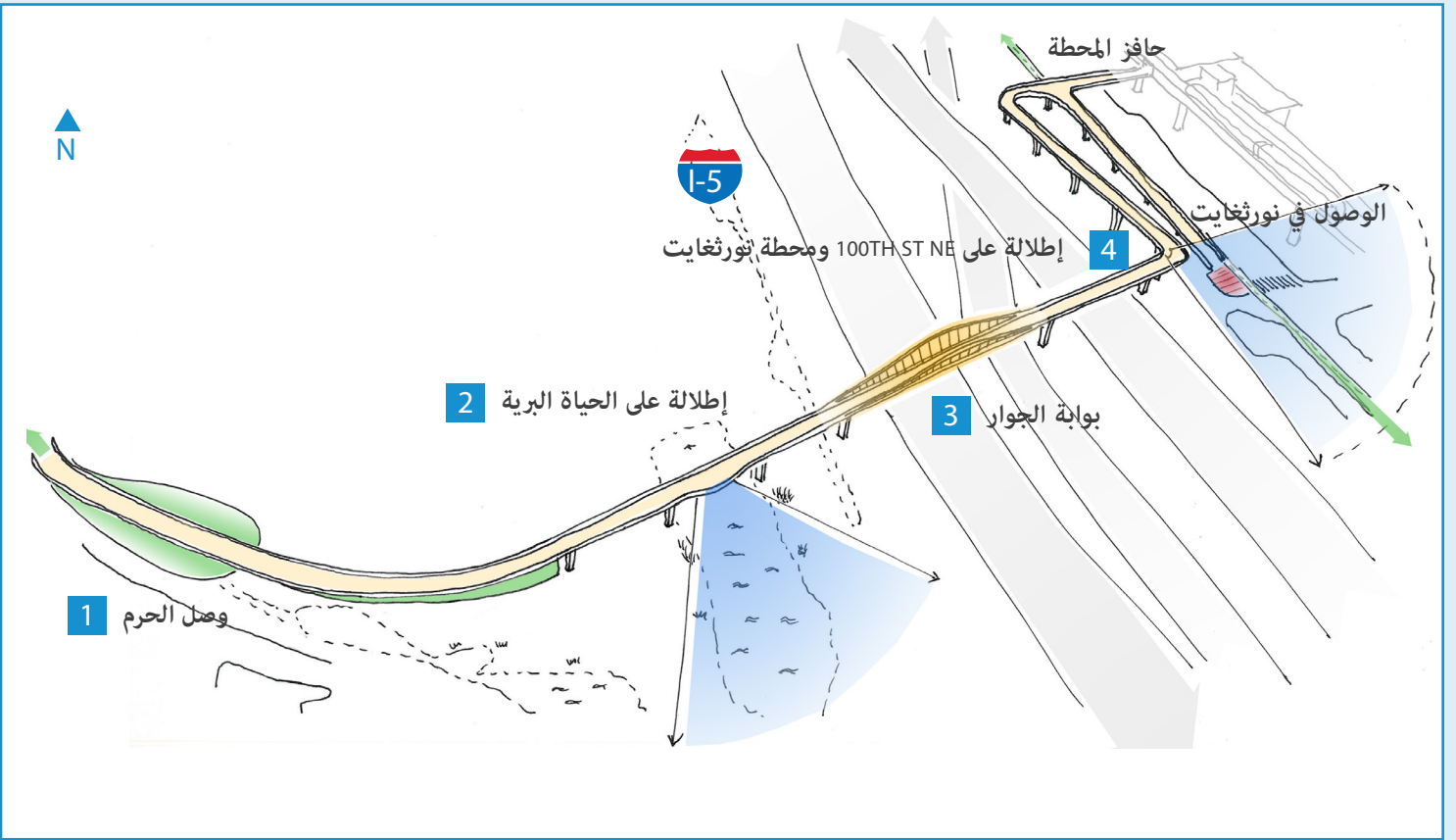
1- وصل الحرم

وصل مباشر بمستوى يسمح بخط نظر أفضل عبر الجسر



3- بوابة الجوار

الخطوط الانسيابية للجسر حيث يعبر فوق طرق السفر-5 المتجه للجنوب يخلق نقطة لا تنسى للعبور بين مجتمعين



2- إطلالة على الحياة البرية

تقدم الإطلالة على الحياة البرية لمستخدمي الجسر بقعة راحة ومنظراً للبركة والأرض الرطبة



4- إطلالة على 100TH ST NE ومحطة نورثغيت

من المقاربة الشرقية المنحدرة تزود الإطلالة على NE 100TH ST مناظر وصول ومغادرة القطارات في محطة القطار الخفيف

تصميم محدث لجسر نورثغايت للمشاة/الدراجات

التصميم المعدل	التصميم الأصلي
← ممشى عرضه 16 قدماً (4.8 أمتار) على الجسر	ممشى عرضه 20 قدماً (6 أمتار) على الجسر
← تقصير الجسر إلى 1600 قدم (480 متراً)، مما يخفض زمن التنقل أيضاً	طول الجسر 2100 قدم (630 متراً)
← تعدلت مقارنة الشرق بحيث تلامس قرب 1st Ave NE ، مما يبسط الانتقال ويبقي على أرض WSDOT Park-and-Ride	كانت مقارنة الشرق تتعارض مع 1st في WSDOT Park-and-Ride Ave NE
← تم تعديل مقارنة الغرب لتحسين الرؤيا عن بعد وجعل النقل أكثر مباشرة	تتضمن مقارنة الغرب درجات في نورث سياتل كوليدج على مسافة رؤيا محدودة
← مقارنة بناء قياسية، تخفض زمن المشروع	مقارنة إنشاء معقدة
← بناء أكثر انفتاحاً ونقل جسري أكثر رشاقة	تصميم أنبوبي/جملوني (مغلق)

تغييرات حديثة تخفض التكلفة

توقف المشروع في 2016 للقيام بدراسة كلفة مستقلة واكتشفت أن التصميم الحالي يتجاوز ميزانية المشروع. وتجاوباً مع ذلك، فلقد قررنا أن نؤلف فريق تصميم جديد للحصول على وجهة نظر جديدة وتخفيض كلفة المشروع.

طور فريق التصميم الجديد تصميم جسر يتضمن التغييرات الخافضة للكلفة الظاهرة في الجدول على الجهة اليمنى.

وكانت الفائدة الإضافية للتصميم المعدل هو تحسين اختبار المستخدم بمزايا مثل إطلالة على الحياة البرية في الأراضي الرطبة ووصول القطارات الخفيفة إلى NE 100th St (انظر الرسم على الصفحة 3).

ما سمعناه

نقدر آراء المجتمع التي وصلتنا حتى الآن، ونستمر بإشراك أهداف المجتمع وأولوياته في التصميم المعدل كلما كان ممكناً.

موجب التغذية الراجعة التي تلقيناها حتى تاريخه، نعلم أنه هنالك اهتمام بـ

تأثيرات الجسر على البيئة

ضمان أمان كل مستخدمي الجسر

فهم كيفية تمويل المشروع وكما سيكلف

كيف يصل الجسر بين البنية التحتية الأخرى بما فيها طرق الدراجات المحلية

أطوار إدارة حركة السير على الجسر



	2020	2019	2018	2017	
التخطيط والتصميم					
المراجعة والموافقات البيئية					
إنشاء الجسر					
افتتاح محطة القطار الخفيف ساوند ترانزيت لينك					
افتتاح الجسر					

التمويل

لقد ضمنا تمويلاً من مصادر متنوعة بالإضافة إلى رسم سيارات موف الموافق عليه بالتصويت. وهي تتضمن إدارة مواصلات سيارات، وساوند ترانزيت، وولاية واشنطن وتمويلات محلية إضافية.

استثمارات مشي ودراجات أخرى

إن جسر نورثغيت للمشاة/ الدراجات هو واحد من عدة تحسينات تم التخطيط لها من أجل المنطقة. سنجعل نورثغيت أكثر قابلية للمشاة وركوب الدراجة عن طريق الاستثمارات التي تنفع كل الأعمار والقدرات. تشير الخريطة إلى تحسينات للدراجات والمشاة في المنطقة.

- 1 جسر نورثغيت للمشاة والدراجات
- 2 قطار متعدد الاستعمالات
- 3 طرق آمنة لجوار مدارس غرينواي
- 4 حارات دراجات محمية
- 5 تحسينات عبور المشاة
- 6 تحسينات في شكل الطرقات والدراجات
- 7 رصيف
- 8 رصيف
- 9 تحسينات في العبور
- 10 منطقة غرينواي شمال سياتل (غرباً إلى كراون هيل)
- 11 منطقة غرينواي نورثغيت



معلومات المشروع والاتصال

NorthgateBridge@seattle.gov, (206) 615-0925
www.seattle.gov/transportation/northgatepedbridge.html



Seattle
Department of
Transportation

The Levy to
MOVE SEATTLE

