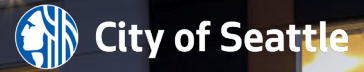


在宗教組織房地產上開發經濟適用房的新工具



6月23日 City Council (市議會) 公開聽證會

線上提供譯文 | 在线提供译文 | Translated version available online |
Nooca la tarjumay ayaalagu heli karaa oonleen | 번역본은 온라인에서 제공됩니다 |
Versión traducida disponible en línea | Trênmạng có phiên bản đã dịch | Available online ang isinaling bersyon

bit.ly/opcd-religious-property

Translation and interpretation available on request.
Nooca la tarjumay ayaalagu heli karaa oonleen | 번역본은 온라인에서 제공됩니다 |
Versión traducida disponible en línea | Trênmạng có phiên bản đã dịch | Available online ang isinaling bersyon
Tarjumaad iyo tafaatiiir ayaalagu heli karaa hadiila codsado.
Los servicios de traducción e interpretación están disponibles previa solicitud.
Available ang pagasaalin at interpretasyon kung hihilingin.
Có sãn dich vù biên dịch và thông dịch theo yêu cầu.

City of Seattle
700 5th Ave
Seattle, WA 98124

有關殘障人士協調資訊、其他格式或語言的材料以及可獲取性資訊，請使用電子郵件 nicolas.welch@seattle.gov 或致電 (206) 684-8203 聯絡 Nick Welch 或造訪 bit.ly/opcd-religious-property。

幫助宗教組織建造經濟適用房的新工具。

西雅圖市正在擬議為宗教組織所持有土地上的長期收入和租金受限住房提供開發補貼。

瞭解更多資訊並註冊以獲取最新資訊：

bit.ly/opcd-religious-property

nicolas.welch@seattle.gov

(206) 684-8203

幫助宗教組織建造平價住房的新工具。

A new tool to help religious organizations create affordable housing.

새로운 지원 도구로 종교 단체가 적정 가격 주택을 조성할 수 있도록 지원.

Qalab cusub oo lagu caawiyo ururada diinta waxay abuuraan guryo qiimo jaban.

Una nueva herramienta para facilitar la creación de viviendas asequibles por parte de las organizaciones religiosas.

Isang bagong tool para makatulong sa mga organisasyong panrelihiyon na gumawa ng abot-kayang pabahay.

Công cụ mới để trợ giúp các tổ chức tôn giáo xây dựng nhà ở có giá phải chăng.

西雅圖市正在開發一個新的工具，來幫助正在嘗試使用長期經濟適用房來再開發其土地的宗教組織。

本市所擬議的土地使用法規將會帶來靈活性，並增加這些專案的財務可行性。根據該提議，宗教組織可以更有效地爭取公共資金，並以現有分區規則之外的其他方式建造更多的經濟適用房。

新的房產選擇

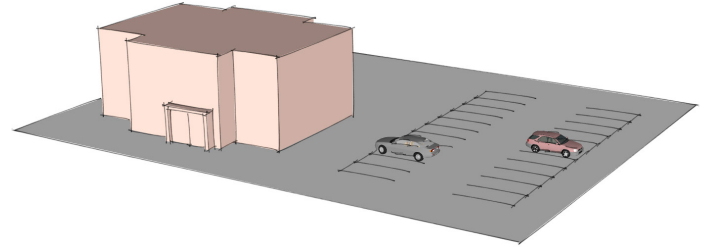
許多宗教組織正在思考著他們土地的未來。在宗教組織在其土地上建造經濟適用房的時候，這新工具將會為這個組織帶來更大的發展。該提議還為辦公室、做禮拜場所、小型零售或藝術和文化場所等非居住場所提供靈活性。

什麼樣的開發專案符合資格？

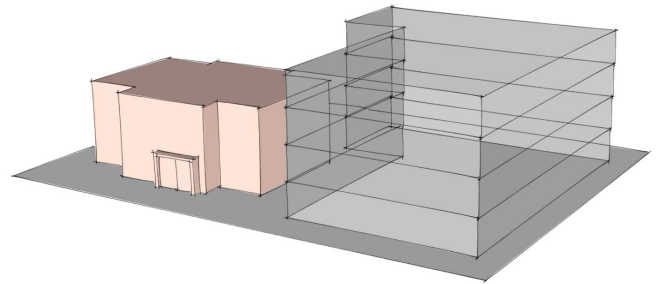
該工具適用於宗教組織所持有或管控的任何房地產。所有已開發的住房必須在至少 50 年內對於收入低於地區中位數收入 80%，或三口之家收入略低於 \$80,000 的家庭來說是負擔得起的。這些經濟適用房可用於出租或銷售。

運作方式？

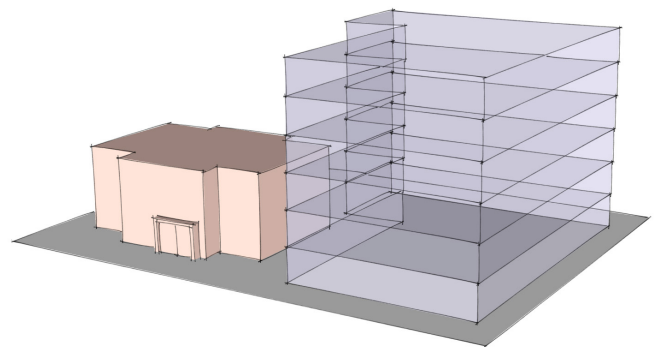
宗教組織通常擁有一部分他們可能想要重新開發的土地，例如未充分利用的地面停車場。



目前，宗教組織所持有土地的開發僅限於現有分區規則所規定的高度和規模。在此示例中為一個四層建築。



有了這個新工具，宗教組織可以建造比其他方式所允許的更多經濟適用房，提高專案的可行性，最大限度地為低收入鄰里提供住房的機會。



City of Seattle

近 40 年來，西雅圖市已將 Seattle Housing Levy (西雅圖市房屋徵收) 之所得和其他資源進行了投資，透過在西雅圖各地建造和保護經濟適用房來創建強大且富有彈性的社區並促進種族平等。Office of Housing (住房部) 的投資幫助專案發起人穩步地對已投入使用的 15,000 所市政府資助的經濟適用房和自有房屋進行增補。

更多資訊，請造訪 seattle.gov/housing