

**YOUR VOICE,
YOUR CHOICE!**



**PARKS
& STREETS**

Seattle
Neighborhoods

Ý kiến và Quyết định của Bạn: Công viên và Đường phố

Các Dự án có đủ điều kiện tài trợ nếu đáp ứng các điều kiện sau:

- Lợi ích cho công chúng
- Là một dự án cải thiện cụ thể hoặc tạo vốn cho công viên hay đường phố Seattle
- Không quá 150.000 \$

Tất cả các dự án đều nhận được một bản thỏa thuận đủ điều kiện SDOT (Department of Transportation) của Sở Giao Thông Seattle trước khi Giai Đoạn Bỏ Phiếu YVYC.

Chỗ lề đường nhô ra:

Phần nhô ra trên lề đường để rút ngắn khoảng cách băng qua đường, tạo chỗ tạm ngừng xe và mở rộng cảnh quan hoặc khu vực đi bộ. Được sử dụng để giảm lưu lượng giao thông.



Đèn báo nhấp nháy:

Đèn có những thay đổi chớp tắt dễ thấy, được đặt tại chỗ băng qua đường và do người đi bộ và người đi xe đạp khởi động bằng cách dùng tay nhấn nút.



Via hè ít tốn kém:

Via hè được xây bằng vật liệu giá thấp, như nhựa đường nghiền và pha màu.



Lề đường ít tốn kém:

Vật chặn bánh xe để xe khởi leo lên những chỗ chưa có lề đường rõ rệt



Phần tạm dừng cho người đi bộ:

Bãi xi măng nhô lên giữa đường là nơi giúp người đi bộ dừng chân an toàn khi đã băng qua nửa đường và trước khi băng qua nửa đường còn lại.



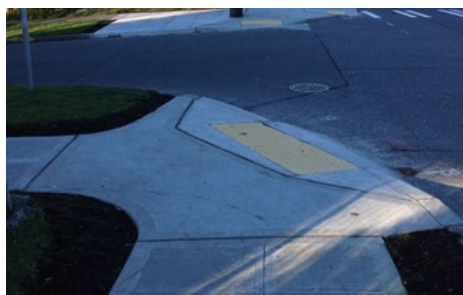
Đường nhô và mặt bàn để giảm tốc độ

Cái gờ chạy từ bên này qua bên kia đường để giảm tốc độ giao thông



Cấu nâng lề đường :

Các khu dốc, xây dựng tại các góc đường để tạo thuận lợi cho xe lăn, đi bộ và đi xe đạp khi băng qua đường.



Vòng giao thông :

Vòng tròn được xây tại giao điểm của các đường không có nhiều xe, nhằm giảm va chạm, giảm vượt tốc độ và cải thiện an toàn cho người đi bộ và xe đạp.



Đường nhựa:

Đường đi bộ lát nhựa hoặc gạch, tách biệt với đường xe chạy, khác với vỉa hè truyền thống có lề đường và máng thoát nước.



**YOUR VOICE,
YOUR CHOICE!**



**PARKS
& STREETS**



Ý kiến và Quyết định của Bạn: Công viên và Đường phố

Các Dự án có đủ điều kiện tài trợ nếu đáp ứng các điều kiện sau:

- Lợi ích cho công chúng
- Là một dự án cải thiện cụ thể hoặc tạo vốn cho công viên hay đường phố Seattle
- Không quá 150.000 \$

Tất cả các dự án nhận được đầy đủ toàn bộ Seattle Parks & Recreation (SPR) trước khi Giai đoạn Bầu cử YVYC.

Bàn Ngồi giải lao ADA

Bàn có thể được thêm vào để cung cấp chỗ ngồi cho những người sử dụng thiết bị di động trong phương tiện đi lại.



Ghế dài Công viên

Ghế có thể được lắp đặt để cung cấp các chỗ ngồi trong công viên tùy theo sự chọn lựa



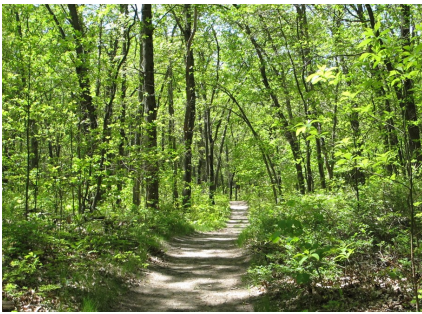
Lối vào Công viên

Lối vào công viên hiện có có thể được cải tiến để có thể tiếp cận dễ dàng hơn và thân thiện với người sử dụng.



Cải tiến đường mòn

Các tuyến đường hiện có có thể được cải tạo để trở nên thân thiện hơn, bao gồm thêm các khe hộp cho các lối mòn trên sườn đồi và mặt đường nghiêng để dễ dàng tiếp cận.



Nâng cấp trang thiết bị

Có thể thay thế các thiết bị hiện có, chẳng hạn như bóng rổ, cũng như hàng rào, có thể thay đổi, và nhiều sân có thể sơn lại



Các cải tiến nhỏ đối với các công trình

Các cấu trúc hiện có như trạm an toàn hoặc nhà ở trong điều kiện kết cấu tốt có thể nhận được sửa chữa đồ đạc để cải thiện khả năng sử dụng.



Không đủ điều kiện tiếng nói của quý vị, quý vị lựa chọn các dự án

- Các dự án yêu cầu thiết kế mở rộng và / hoặc ý kiến các quy trình của cộng đồng
- Các dự án không thuộc phạm vi của SDOT hoặc SPR
- Các dự án không liên quan đến cải thiện về thể chất hoặc cải tiến vốn, chẳng hạn như triển khai các chương trình mới
- Dự án cải thiện đường phố quy mô lớn hơn, chẳng hạn như làn đường dành cho xe đạp hoặc đường xá khu phố
- Các công viên mới hoặc mở rộng các công viên như công viên dành cho chó, sân chơi mới hoặc sân bóng ném
- Các dự án xây dựng vỉa hè đa khối truyền thống
- Các dự án bảo trì thường xuyên hoặc liên tục, chẳng hạn như các mảnh gỗ mới ở sân chơi hoặc sửa chữa lỗ hổng
- Dự án đèn trong công viên
- Các dự án không có một vị trí cụ thể (ví dụ: "Cài đặt Đèn chuông nhấp nháy toàn thành phố")

Không chắc chắn liệu ý tưởng dự án của quý vị có đủ điều kiện? Có một ý tưởng dự án không đủ điều kiện cho YVYC, nhưng quý vị không chắc chắn làm thế nào khác nó có thể đạt được? Hãy liên hệ với Shaquan Smith tại

Shaquan.Smith@seattle.gov hoặc 206.276.0089 để được trợ giúp.