

YOUR VOICE,
YOUR CHOICE!



PARKS
& STREETS

صوتك، اختيارك: الحدائق والشوارع

تهدئة حركة المرور: تصميم الشارع بهدف تحسين السلامة، والحد من كمية المركبات القاطعة للطريق في المناطق لسكنية، وتشجع الناس عموماً على القيادة المتأنية.

امتداد للأرصفة:

تمديدات الأرصفة وتستخدم لتقصير مسافة العبور، وتوفير الوصول الآمن كما تساعد على توسيع نطاق المناظر البستانية أو مناطق المشي وتستخدم لتهدئة حركة المرور.



علامات مضيئة:

أضواء وامضة وواضحة للغاية، مثبتة أعلى الممرات وتبدأ بالعمل من قبل المشاة وراكبي الدراجات عن طريق الضغط يدوياً على زر.



رصيف منخفض التكلفة:

رصيف يبني من مواد منخفضة التكلفة، مثل الأسفلت المختم والملون.



حافة للرصيف منخفضة التكاليف:

لكبح العجلات ويفصل ما بين الجزء المزروع من الطريق.



معبّر المشاة في وسط الطريق:

وهو عبارة عن جزيرة مرتفعة في وسط الشارع تسمح للمشاة لعبور نصف الطريق وتوفر مكان آمن للتوقف قبل عبور النصف الثاني من الطريق.



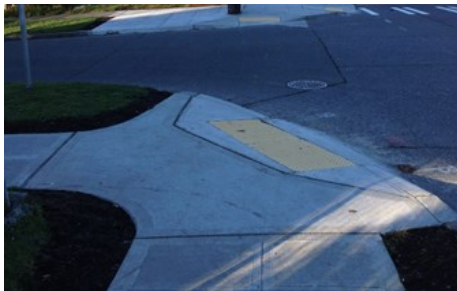
مطبات اصطناعية ملونة:

جزء مرتفع ممتد يعرض الطريق ويستخدم للحد من سرعة حركة المرور.



ممرات كبح:

وهي مناطق منحدرية، وتقع عند التقاطعات لتسهيل عبور الكراسي المتحركة والمشاة والدراجات.



دوائر المرور:

وهي دوائر مثبتة عند تقاطعات الشوارع غير الشريانية، وتهدف إلى الحد من الاصطدامات، والحد من السرعة وتحسين سلامة الدراجات الهوائية والمشاة.



مسارات من الأسفلت:

ممرات مجوفة، مفصولة عن الطريق، وهي ليست أرصفة تقليدية بها حافة للرصيف وحواشي داخلية

