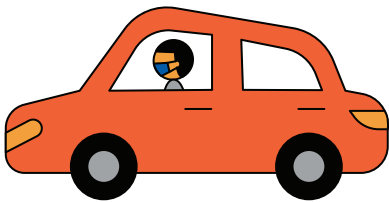


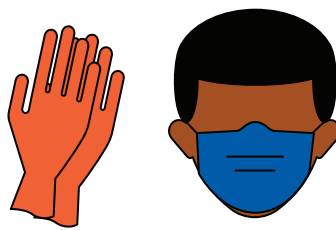
Lista de verificación para Servicios Domésticos

Salud y seguridad del trabajador

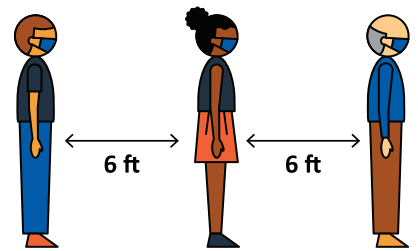
Asegúrese de proporcionar un entorno de trabajo seguro y educar a los trabajadores del servicio doméstico sobre los signos, síntomas y factores de riesgo asociados con la enfermedad del COVID-19 y la forma de prevenir la propagación del coronavirus en el trabajo. Esta información debe incluir las medidas adoptadas en el lugar de trabajo para establecer el distanciamiento social, lavado frecuente de manos y otras precauciones, y debe proporcionarse en el idioma que el trabajador entienda mejor. Visite www.kingcounty.gov/covid para encontrar orientación sobre salud pública en más de 30 idiomas.



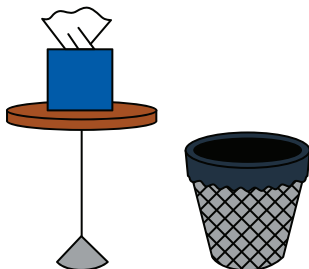
Cuando sea posible, los miembros del hogar deben ausentarse o estar en áreas alejadas del trabajador doméstico mientras se está llevando a cabo el trabajo.



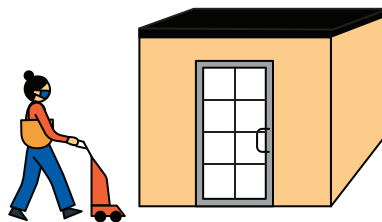
Proporcione a los empleados cubiertas para la cara y guantes desechables gratuitos. Visite www.seattle.gov/mayor/covid-19/seattle-protects para encontrar cubiertas para la cara para usted y su personal.



Cuando sea posible, los adultos y los niños (mayores de dos años) deben usar una cubierta para la cara y mantener un distanciamiento social de seis pies del trabajador doméstico y mantener cortas las interacciones cara a cara.



Mantenga pañuelos de papel, desinfectantes para manos, esterilizantes y botes de basura disponibles en todo el hogar y/o lugar de trabajo, sin costo alguno para el trabajador.

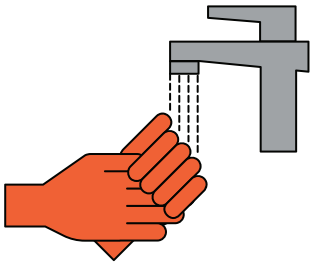


Los trabajadores domésticos deben tener libre acceso para entrar y salir de la casa por sí mismos.

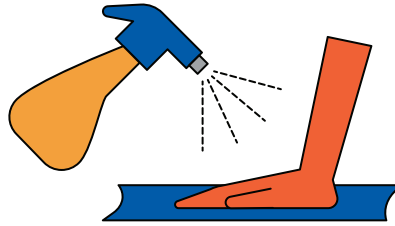


Limpie y desinfecte frecuentemente los objetos y las superficies que se tocan constantemente tales como, pasamanos, máquinas, perillas de las puertas y baños, así como los materiales utilizados por el trabajador doméstico cuando éste termine de realizar los servicios.

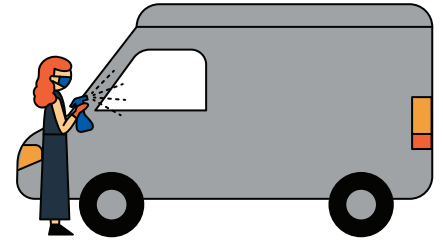
FASE 2 EL KIT DE HERRAMIENTAS PARA LOS SERVICIOS DOMÉSTICOS



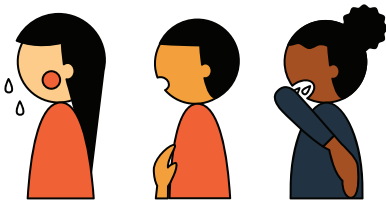
Asegúrese de que los trabajadores y los miembros del hogar se laven las manos con frecuencia, incluso antes y después de ir al baño, antes y después de comer, y después de toser, estornudar o sonarse la nariz. Use guantes desechables de un solo uso cuando no sea posible lavarse las manos.



Si se espera que un trabajador doméstico realice trabajo adicional, como limpiar y desinfectar con frecuencia, esto debe reflejarse en un acuerdo por escrito y los trabajadores deben ser compensados por cualquier tiempo adicional.



Los vehículos propiedad del empleador deben limpiarse con frecuencia y deben tener desinfectante para manos. Los trabajadores deben desinfectar sus manos antes de usar los vehículos.



Si algún miembro de un hogar tiene síntomas del COVID-19, los trabajadores deben ser informados antes de que vayan a trabajar a esa casa, y los servicios domésticos deben ser cancelados. Si un miembro del hogar o trabajador desarrolla síntomas durante un turno, el trabajador debe ser enviado a su casa.

¡Gracias por su cooperación!