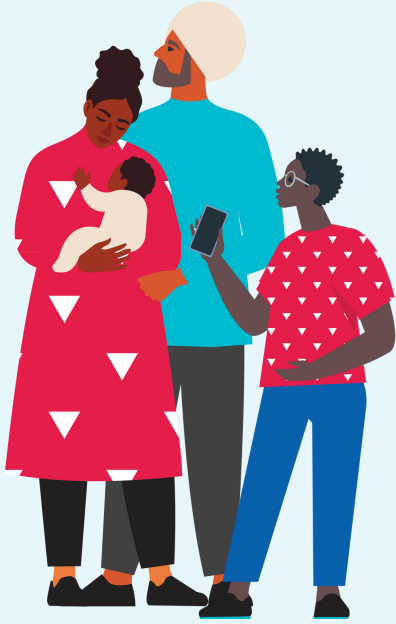


Language assistance available

ናይ ቋንቋ ሓገዝ ክርከብ ይኽእል እዩ።



ንመውጫ ቆልዓ ኣብ ምኽፋል ሓገዝ ትደልዩ ዲኹም፡

 **CCAP ክሸፍነልኩም እዩ።**
CHILD CARE ASSISTANCE PROGRAM

ንምምዝጋብ፡ ናብ seattle.gov/ccap ብጽሑ ወይ

 **(206) 386-1050**

ከተማ ሲያትል ንመደብ ሓገዝ ምምዳብ ህጻናት የስፍሖ ኣለ። ብዙሓት ስድራቤታት ሕጂ ንCCAP ብቐዓት ኮይነን ኣለዋ።



ኣብ ናይ ስያትል ናይ ከተማ ደረታት ምንባር



ካብ 0-12 ዓመት ዕድመ ዘለዎ ቁልዓ ኣለካ



ኣብ ብዝሒ ኣባላት ስድራ ቤት ዝተመርኮሰ ናይ ኣታዊ ብቐዓት ምምላእ *

*ሓደ ኣርባዕተ ኣባላት ዘለዉዎ እዋ ኣታዊኡ \$100,000 ዝኾነ ስድራቤት ናይ ቆልዑ ክንክን ሓገዝ ክረክብ ይኽእል እዩ።

ልዕሊ **235**
ልዑል ብቐዓት ዘለወን፡ መጠነኛ ዝዋግኡን ኣቕርቦቲ ኣገልግሎት መውጫ ቆልዓ ኣብ መላእ ስያትል ይርከባ።

ምስ መደብካ ዝሰማማዕን ቫውቸራት ናይ መደብ ሓገዝ ክንክን ቆልዑት (CCAP) ዝቕበልን ሓደ ወሃቢ መደብ ሓገዝ ክንክን ቆልዑት (CCAP) ፍለ።

- ኣብ ማእከል መሰረት ዝገበሩ ወሃብቲ ክንክን ቆልዑት
- ኣብ መንበሪ ቤት መሰረት ዝገበሩ ናይ ቤተሰብ ወሃብቲ ክንክን ቆልዑት
- ቅድሚ ትምህርቲን ድሕሪ ትምህርትን ዚካየዱ መደባት